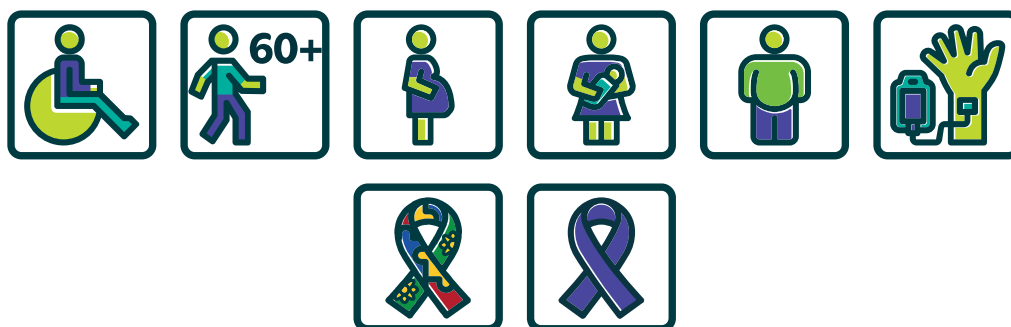


Atendimento Prioritário



Atendimento prioritário a pessoas com deficiência, idosos com idade igual ou superior a 60 (sessenta) anos, gestantes, lactantes, pessoas com crianças de colo e obesos, nos termos da Lei nº 10.048, de 8/11/2000; Lei nº 10.741/2003; Decreto nº 5.296, de 2/12/2004; Lei nº 14.624, de 17/7/2023.

Dentre os idosos, é assegurada prioridade especial aos maiores de 80 (oitenta) anos, atendendo suas necessidades sempre preferencialmente em relação aos demais idosos, nos termos da lei nº 13.466/2017.