

**Sistema Sicoob**  
Mais postos de atendimento.  
Página 3

**Baixa taxa de juro**  
Dinheiro com custos menores.  
Página 6

# jornal da **COOPSEF**

Informativo da Cooperativa de  
Economia e Crédito Mútuo dos  
Funcionários da Secretaria de  
Estado da Fazenda e Órgãos  
Oficiais do Estado de Minas  
Gerais Ltda. - SICOOB COOPSEF

ANO XXIV • nº 100 • JUNHO DE 2021

 **SICOOB COOPSEF**  
Cooperativa de Crédito



Quanto mais você  
usa nossos produtos e  
serviços, mais participa  
dos resultados.

Página 5



 **SICOOB COOPSEF**

# Faça do Sicoob Coopsef a sua principal instituição financeira

Membros do Conselho  
de Administração

Cada dia que passa, mais estamos certos de que uma cooperativa para se fortalecer, enfrentar a acirrada concorrência no mercado financeiro, se sustentar e continuar gerando benefícios, precisa da participação ativa de seus cooperados. Não basta fazer sua inscrição no Sicoob Coopsef. É necessário conhecer os produtos e serviços financeiros que estão à sua disposição e utilizá-los da melhor forma possível.

Temos insistido nesta tecla, porque está provado que uma instituição cooperativista é muito diferente de um banco tradicional. No Sicoob Coopsef, os funcionários fazendários e os servidores de órgãos oficiais do Estado são tratados como donos do empreendimento cooperativo e não apenas como um cliente que é identificado pelo número de sua conta corrente.

Ao longo de 40 anos e mesmo enfrentando pesada concorrência, temos conseguido oferecer aos cooperados produtos e serviços adequados às suas necessidades financeiras. O Sicoob Coopsef preza por apresentar soluções financeiras em condições de preços e atendimento diferenciados.

O desafio é imenso e tende a se acentuar com as mudanças nas regras do mercado financeiro e avanços tecnológicos. Por isso mesmo, estamos ainda mais atentos para continuar oferecendo empréstimos com taxa de juro reduzida, comprando e renegociando dívidas, insistindo para que os cooperados façam a portabilidade salarial e transferência de crédito para a Cooperativa.

O Sistema Sicoob conta com ampla rede de postos de atendimento e este é mais um benefício para o cooperado. Eleja o Sicoob Coopsef como sua principal instituição financeira, concentrando nela suas operações. Utilize sua conta corrente. Saque e aplique. Use o cartão de crédito e débito. Adquira um consórcio. Faça seguros e Previdência Complementar. Tudo isso em condições especiais e adequadas.

Como é do conhecimento de todos, quanto mais operações fizer com a Cooperativa, mais o cooperado contribui para o sucesso do resultado anual da instituição, garantindo um saudável retorno no final do exercício na forma de distribuição de Sobras. Aproveite mais este benefício.

**Quem participa do Sicoob Coopsef ganha sempre!**



**Informativo da Cooperativa de Economia e Crédito Mútuo dos Funcionários da Secretaria de Estado da Fazenda e Órgãos Oficiais do Estado de Minas Gerais Ltda. - SICOOB COOPSEF**

Av. Brasil, 1660  
PABX: (31) 3269.5700  
www.sicoobcoopsef.com.br  
sicoobcoopsef@sicoobcoopsef.com.br

**Ouvidoria SicoobCoopsef**  
Reclamações, elogios e sugestões  
**0800 283 4086**

## **Conselho de Administração Efetivo**

Antônio de Ávila e Silva  
*Presidente*  
Célio Marcos Pontes de Albuquerque  
*Vice-presidente*

Álvaro César Cunha  
Carlos Eugênio Souto Maior Filizola  
Geber Soares de Oliveira  
José Alfredo Borges  
José Onésio Leite  
Nelson Gomes de Souza  
Rita da Penha Ventorim Glória Leal

## **Diretoria Executiva**

José Francisco Coelho  
*(Diretor-Geral)*  
Astor Cezar de Souza Almeida  
*(Diretor Financeiro e Comercial)*  
Joaquim Teodoro Júnior  
*(Diretor Administrativo e de Normas)*

## **Conselho Fiscal Efetivo**

Adriana Ackls Codo Santos  
Geraldo Magela Cotta  
Mauro Ernani Nascimento

## **Suplentes**

José Luiz Martins de Oliveira Ceolin  
Jussara Pires da Silva  
Arlson Leandro Fernandes Correa Lopes

## **Jornalista Responsável**

Álvaro César Cunha - MG02183JP

**Diagramação, composição e arte:**  
Rosane Mandacaru (31) 98784.9487

**Tiragem**  
6.000 exemplares

**Circulação**  
Distribuição Gratuita



# Mais pontos de atendimento aos cooperados

## Faça a portabilidade salarial para usufruir também desta vantagem e das facilidades oferecidas pelo Sistema Sicoob

Com cerca de 3.500 pontos de atendimentos espalhados por todo o País, o Sistema Sicoob ocupa a segunda posição no ranking nacional entre as instituições financeiras que oferecem esse tipo de atendimento estratégico para seus correntistas. Essa também é uma das razões que tem motivado a operação de portabilidade salarial para a Cooperativa, como tem acontecido com os cooperados do Sicoob Coopsef.

Com o seu salário transferido para o Sicoob Coopsef, o cooperado usufrui da gratuidade de tarifas bancárias, PIX, TED, DOC, talão de cheques e outros serviços. E quanto mais operações fizer com a Cooperativa, maior sua participação nas Sobras, distribuídas ao final de cada exercício. As operações são facilitadas pelo atendimento físico em vários pontos do País e os canais digitais, que podem ser operados de qualquer lugar.

## PRESERVANDO O TRATAMENTO PERSONALIZADO

Nos últimos cinco anos, enquanto outros bancos decidiram reduzir de forma expressiva sua atuação presencial, o Sistema Sicoob optou por expandir, entendendo que o atendimento físico precisa ser preservado pelas cooperativas, em razão de sua mais estreita relação com os cooperados, que são os donos da instituição, merecendo assim tratamento personalizado.

Com a portabilidade salarial e consequente transferência de seu salário para o Sicoob Coopsef, os cooperados têm a sua disposição todo esse aparato de atendimento físico, além da comodidade dos meios digitais como Internet Banking e Mobile Banking, através dos quais podem fazer também as operações financeiras que desejar com a sua Cooperativa, com segurança e agilidade.

Feita sem qualquer ônus, a portabilidade obriga o banco, onde hoje o Estado deposita o pagamento dos servidores fazendários e de órgãos oficiais, a transferir no mesmo dia o salário do cooperado para o Sicoob Coopsef. Se você ainda não fez a sua portabilidade salarial, faça agora e tenha a sua disposição produtos e serviços financeiros com os mais baixos custos do mercado.

**756**

código de identificação

**4086**

agência



**Banco Sicoob** e não mais Banco Cooperativo do Brasil. É assim que devemos nos referir agora ao nosso banco. O código de identificação **756** permanece. Assim, todas as vezes que o cooperado fizer uma operação bancária, ele tem que usar o código **756**, agência **4086**, que é o número do **Sicoob Coopsef**.

**SICOOB COOPSEF**  
Cooperativa de Crédito



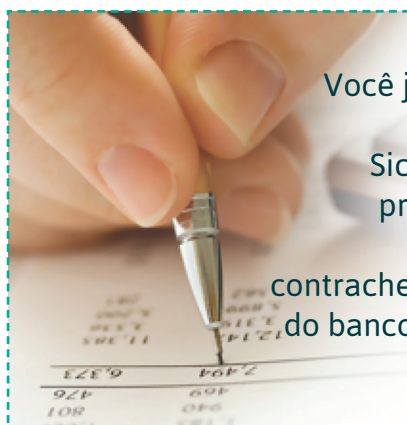
# Estrutura completa para melhor atender

Os 3.500 pontos de atendimento do Sistema Sicoob espalhados por todo o território nacional facilitam as operações financeiras dos cooperados pelos quatro cantos do País. Em viagens de negócios ou a passeio, o cooperado do Sicoob Coopsef pode se dirigir a um desses pontos e efetuar uma operação, como é o caso do saque em dinheiro. Trata-se de uma operação segura, cabendo apenas ao cooperado tomar os cuidados necessários para se preservar.

Somados a esses pontos estão os canais digitais, como o App Sicoob e o Internet Banking, cuja utilização tem sido muito recomendada nesses tempos de pandemia da Covid-19, principalmente para evitar

deslocamentos e manter o distanciamento social. Com esses instrumentos, o cooperado, de onde estiver, faz suas operações financeiras, de forma rápida e segura. E o Sistema se estrutura para melhor atender aos cooperados.

Portanto, se há alguns anos havia certa carência nas formas de atendimento pelas cooperativas de crédito, particularmente no aspecto físico, hoje isso praticamente não mais existe. Dessa forma, os cooperados do Sicoob Coopsef têm a sua disposição os mesmos meios oferecidos pelos grandes bancos, com o diferencial do atendimento personalizado, taxa de juro reduzida nos empréstimos e devolução de Sobras no final de cada exercício.



Você já se informou sobre a antecipação do seu 13º salário? Dirija-se ou mantenha contato com os atendentes do Sicoob Coopsef. O processo é simples. Basta preencher a proposta de empréstimo, os Anexos I e II, obtidos no site **[www.sicoobcoopsef.com.br](http://www.sicoobcoopsef.com.br)**, e apresentar cópia do contracheque, comprovante de residência e cheque pós-datado do banco onde será creditado o pagamento. Dê preferência ao Sicoob Coopsef, a sua principal instituição financeira.

# Benefícios para quem é cooperado

De maneira muito fácil, os funcionários fazendários e os servidores de órgãos oficiais do Estado podem fazer parte do Sicoob Coopsef e utilizar de seus produtos e serviços financeiros, todos eles dotados de características próprias e vantagens especiais. Participar da Cooperativa é muito diferente de ter uma conta em banco comercial. A diferença começa pelos valores cooperativistas. Tudo é feito para atender aos interesses do cooperado, que é o dono da instituição.

A lista de benefícios é significativa. Abrindo sua conta corrente no Sicoob Coopsef, o cooperado não paga tarifas

bancárias, deposita, saca, tem Cheque Especial com a menor taxa de juro do mercado, faz PIX, TED e DOC sem custos, tem acesso a serviços como Seguros, Consórcio, Cartão de Crédito, Previdência e nas aplicações financeiras consegue a melhor remuneração para seu dinheiro.

E quando precisa de um empréstimo, tem a taxa de juro mais adequada, que se torna bem menor com a devolução na forma de Sobras de parte do juro que foi pago. Quanto mais operações fizer com o Sicoob Coopsef, usando os produtos e serviços, maior será sua participação no resultado positivo da Cooperativa.



## • CONTA CORRENTE

Ter e usar a conta corrente no Sicoob Coopsef sem pagar tarifas é economia certa para o bolso do cooperado.

## • CHEQUE ESPECIAL

Uma opção de recursos de curto prazo para atender necessidade de dinheiro mais imediata, com a menor taxa de juro do mercado e com direito a Sobras no final de cada exercício, se for usado.

## • EMPRÉSTIMOS

Na medida certa da capacidade de pagamento do cooperado, juro baixo e retorno, via distribuição de Sobras, de parte do que for pago.

## • APLICAÇÕES

Remuneração adequada do RDC e poupança para os aplicadores, com segurança e garantia do FGCoop até o limite legal estabelecido. Quanto mais

you invest, better is the remuneration of your application and greater is your participation in the results of your Cooperative.

## • CONSÓRCIOS

Sem juros nas parcelas e taxas de administração justas e valores que cabem no bolso, é mais uma opção de investimento e realização de sonhos.

## • PREVIDÊNCIA COMPLEMENTAR

Com taxas reduzidas de administração, o plano Sicoob Previ foi concebido para garantir ao cooperado uma renda extra no futuro.

## • SEGUROS

A proteção da família e do patrimônio está em um dos vários tipos de seguros feitos sob medida para atender aos cooperados.

### Pelo APP Sicoob é possível:

- \*Fazer as operações financeiras pelo celular com segurança;
- \*Ter o controle de seu dinheiro na palma das mãos;
- \*Ser atendido pela Alice via chat em caso de dúvidas;
- \*Participar de uma instituição financeira que prioriza você.



# Dívida cara por outra mais barata



## Compra de crédito pela Cooperativa permite ao cooperado pagar dívida em condições mais adequadas

Você fez um empréstimo em outra instituição financeira e está tendo dificuldade para pagar por conta dos juros elevados? Faça já a transferência de sua dívida para o Sicoob Coopsef. Os cooperados que já fizeram a portabilidade salarial reconhecem as vantagens e também estão providenciando a concentração de suas dívidas no Sicoob Coopsef que, de seu lado, está pronto para prestar todos os esclarecimentos necessários. Faça contato ou vá agora ao Sicoob Coopsef.

Caso receba uma proposta da instituição financeira que detém a sua dívida, você precisa ficar ainda mais atento e cuidadoso. Não tome qualquer decisão antes de

consultar o Sicoob Coopsef. A Cooperativa tem condições de analisar caso a caso, orientar o interessado, comprar os créditos de outros bancos e fazer um novo empréstimo com condições especiais e mais adequadas à capacidade de pagamento do cooperado.

Troque sua dívida cara por uma mais barata no Sicoob Coopsef. A transferência de sua dívida pode ser feita a qualquer momento, mediante o cancelamento do contrato e quitação antecipada do débito no banco original.

**Faça contato ou dirija-se à Cooperativa e saberá que vale a pena negociar com a instituição da qual você é o dono.**

## Custos menores geram economia para o cooperado

Eleger o Sicoob Coopsef como sua principal instituição financeira garante ao cooperado um ganho adicional não obtido em nenhum banco tradicional. Isso é possível graças a custos menores resultantes de baixa taxa de juro, isenção de tarifas bancárias, preços justos para os produtos e serviços oferecidos pela Cooperativa e retorno das Sobras ao final do exercício financeiro.

Levantamento em nível nacional realizado pelo Sicoob e tomando como base a diferença entre os preços médios do sistema cooperativista e os praticados pelas grandes instituições do Sistema Financeiro

Nacional, apontou uma economia representativa para os cooperados. Usando os produtos e serviços oferecidos pelas cooperativas, os cooperados economizaram mais de R\$ 8 bilhões, em 2020.

Não há dúvida. Funcionários fazendários e servidores de órgãos oficiais do Estado que querem gastar menos e economizar nas suas operações bancárias já estão fazendo parte do Sicoob Coopsef.

**Quem já cadastrou uma chave do Pix no Sicoob Coopsef, está usando esse instrumento e realizando transações, que ocorrem em até dez segundos, 24 horas por dia, todos os dias do ano.**



## Receita Solidária e o esforço para amenizar o problema da fome

A grave crise sanitária e econômica provocada pela pandemia da Covid-19 tornou ainda mais difícil a vida das pessoas e atinge drasticamente um número imenso de famílias. Na intenção de contribuir para amenizar o sofrimento provocado pela pandemia, a Receita Solidária decidiu organizar uma campanha, que entre abril/2020 e maio/2021 obteve 3.394 cestas básicas, entregues a entidades sociais e também ao Servas para distribuição em Minas Gerais. Diante da crise que vem se prolongando e do aumento da fome, mais pessoas se sensibilizaram e se juntaram aos esforços da Associação Civil dos Servidores da SEF/MG e formaram em abril deste ano a Rede Solidária.

Essa Rede consiste no compromisso de, nos próximos cinco meses, cada participante doar o valor correspondente a uma ou mais cestas básicas, com valor aproximado de R\$ 70,00 cada, mediante depósito na conta da Receita Solidária. Para depositar, os interessados usam o PIX 14.934.501/0001-50, banco 756, agência 4086 conta corrente 010839001-2 da Associação Civil dos Servidores da SEF/MG – Receita Solidária, uma entidade sem vínculos políticos, religiosos e partidários.

Com o crescimento constante de apelos por ajuda, a Receita Solidária precisa continuar ampliando o número de doadores e para isso quer apoio de mais pessoas. Participe dessa iniciativa e contribua para o fortalecimento do trabalho da Rede Solidária.

Informa também que enquanto o site [www.receitasolidaria.org.br](http://www.receitasolidaria.org.br) estiver em manutenção, as Prestações de Contas estarão disponíveis no Facebook e Instagram.

## Empossados os membros do Conselho Fiscal



Com a homologação de seus nomes pelo Banco Central do Brasil, tomaram posse os membros do Conselho Fiscal do Sicoob Coopsef eleitos durante a Assembleia Geral Ordinária, realizada em março, com mandato até a AGO de 2023. Assim, foram empossados os conselheiros efetivos Adriana Ackls Codo Santos, Geraldo Magela Cotta e Mauro Ernani Nascimento. E como membros suplentes José Luiz Martins de Oliveira Ceolin, Jussara Pires da Silva e Arilson Leandro Fernandes Correa Lopes. No ato, todos reafirmaram seu compromisso de manter rigorosa fiscalização sobre os atos dos administradores do Sicoob Coopsef e o cumprimento de seus deveres legais e estatutários.

**Dinheiro com juro menor e retorno de parte do que foi pago após encerramento do exercício não existe em outra instituição financeira. Só no Sicoob Coopsef.**



# Jornal da Coopsef também virtual

Cooperado  
pode enviar  
e-mail  
solicitando  
cancelamento  
do envio  
do jornal  
impresso para  
sua casa

Editado há 24 anos, o “Jornal da Coopsef” mantém sua edição impressa, enviada para as residências dos respectivos cooperados, mas também pode ser lido no formato virtual. Acesse o site [www.sicoobcoopsef.com.br](http://www.sicoobcoopsef.com.br). Essa opção amplia o processo de comunicação, permitindo que o cooperado se informe cada vez mais das vantagens oferecidas pelo Sicoob Coopsef.

Aqueles que não mais desejarem receber em sua residência o “Jornal da Coopsef” devem encaminhar e-mail para [sicoobcoopsef@sicoobcoopsef.com.br](mailto:sicoobcoopsef@sicoobcoopsef.com.br) solicitando o cancelamento do envio. Essa iniciativa é espontânea e o cooperado estará contribuindo também para a política de redução de custos da Cooperativa. Quanto menos despesas, melhor o resultado final e reflexo positivo na apuração das Sobras. No final, todos ganham.

## SICOOB ALERTA

É preciso estar sempre atento. Os golpes se renovam e se multiplicam. Por isso, o Sicoob avisa que não solicita telefone, códigos pessoais, senhas e liberações de computadores. Se receber alguma ligação suspeita, fale com um dos canais de atendimento do Sicoob e denuncie:

SAC **0800 642 0000**

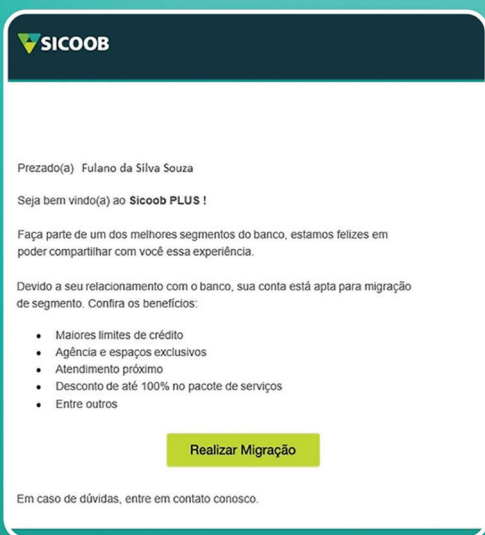
Ouvidoria **0800 725 0096**

Deficientes auditivos ou de fala **0800 940 0458**

## ATENÇÃO, COOPERADOS!

Tem gente mal-intencionada  
tentando se passar pelo Sicoob.

Se você recebeu uma mensagem  
informando sobre uma possível migração  
para o Sicoob Plus, fique atento. **É fraude!**



**Essa abordagem se trata de Phishing.**  
Ao clicar no link recebido, você é  
direcionado para um site falso.  
E, assim que os seus dados são  
informados, o fraudador os  
copia sem que você perceba.

**Já clicou no link?** Então siga essas  
dicas o quanto antes: troque suas  
senhas de acesso e de efetivação  
(cartão) e verifique se existem novos  
dispositivos cadastrados em sua conta.

**SICOOB COOPSEF**  
Cooperativa de Crédito



Balancete Patrimonial - Prestação de Contas

Balancete • Belo Horizonte, 28/fevereiro/2021

ATIVO	Em reais	PASSIVO	Em reais
ATIVO CIRCULANTE	136.946.494,64	PASSIVO CIRCULANTE	150.030.413,36
DISPONIBILIDADES	646.505,33	DEPÓSITOS	138.737.872,77
Disponibilidades	646.505,33	Depósitos à Vista	7.375.224,15
RELAÇÕES INTERFINANCEIRAS	112.787.993,52	Depósitos a Prazo	131.362.648,62
Central Financeira - COOPERAT	112.787.993,52	Outros Depósitos	-
OPERAÇÕES DE CRÉDITO	22.666.170,69	OUTRAS OBRIGAÇÕES	11.292.540,59
Operações de Crédito	25.822.199,91	Relações Interdependências	-
Financiamentos	-	Cobrança e Arrecadação de Tributos	19.798,93
(Prov. P/ Oper. Créd. Liq. Duvid.)	(3.156.029,22)	Sociais e Estatutárias	10.104.376,40
OUTROS CRÉDITOS	299.796,42	Fiscais e Previdenciárias	237.099,66
OUTROS VALORES E BENS	546.028,68	Diversas	931.265,60
ATIVO REALIZÁVEL A LONGO PRAZO	85.791.159,18	RESULTADOS DE EXERCÍCIOS FUTUROS	-
OPERAÇÕES DE CRÉDITO	81.786.703,82	Rendas Antecipadas	-
Operações de Crédito	81.786.703,82	PASSIVO EXIGÍVEL A LONGO PRAZO	4.004.455,36
DEVEDORES POR DEPÓS. EM GARANTIAS	4.004.455,36	OUTRAS OBRIGAÇÕES	4.004.455,36
Interposição P/ Riscos Fiscais e Trabalhistas	4.004.455,36	Provisões para Riscos Fiscais	4.004.455,36
PERMANENTE	13.278.457,20	PATRIMÔNIO LÍQUIDO	81.981.242,30
INVESTIMENTOS	11.857.168,98	PATRIMÔNIO LÍQUIDO	81.981.242,30
Partic. em Colig. e Control. no País	11.857.168,98	Capital de Domiciliados no País	58.164.007,62
IMOBILIZADO DE USO	1.412.939,48	Reservas de Lucros	16.151.780,43
Imobilizações em Curso	-	Sobras Acumuladas	6.431.711,85
Imóveis de Uso	3.073.260,84	Receitas	4.584.575,74
Outras Imobilizações de Uso	2.236.530,27	(Despesas)	(3.350.833,34)
(Depreciações Acumuladas)	(3.896.851,63)	TOTAL DO PASSIVO	236.016.111,02
INTANGÍVEL	8.348,74		
Sistema de Processamento de Dados	62.084,87		
Sistema de Comunicação e de Segurança	18.686,00		
Licenças e Direitos Autorias de Uso	86.842,75		
(Amortização Acumulada)	(159.264,88)		
TOTAL DO ATIVO	236.016.111,02		

Balancete • Belo Horizonte, 31/março/2021

ATIVO	Em reais	PASSIVO	Em reais
ATIVO CIRCULANTE	135.511.193,65	PASSIVO CIRCULANTE	151.293.284,58
DISPONIBILIDADES	655.311,28	DEPÓSITOS	140.175.716,89
Disponibilidades	655.311,28	Depósitos à Vista	8.139.431,62
RELAÇÕES INTERFINANCEIRAS	111.488.593,94	Depósitos a Prazo	132.036.285,27
Central Financeira - COOPERAT	111.488.593,94	Outros Depósitos	-
OPERAÇÕES DE CRÉDITO	22.459.462,91	OUTRAS OBRIGAÇÕES	11.117.567,69
Operações de Crédito	25.344.102,01	Relações Interdependências	350.899,44
Financiamentos	-	Cobrança e Arrecadação de Tributos	119.094,55
(Prov. P/ Oper. Créd. Liq. Duvid.)	(2.884.639,10)	Sociais e Estatutárias	9.338.802,72
OUTROS CRÉDITOS	387.700,40	Fiscais e Previdenciárias	258.745,27
OUTROS VALORES E BENS	520.125,12	Diversas	1.050.025,71
ATIVO REALIZÁVEL A LONGO PRAZO	85.825.997,39	RESULTADOS DE EXERCÍCIOS FUTUROS	-
OPERAÇÕES DE CRÉDITO	81.818.735,05	Rendas Antecipadas	-
Operações de Crédito	81.818.735,05	PASSIVO EXIGÍVEL A LONGO PRAZO	4.007.262,34
DEVEDORES POR DEPÓS. EM GARANTIAS	4.007.262,34	OUTRAS OBRIGAÇÕES	4.007.262,34
Interposição P/ Riscos Fiscais e Trabalhistas	4.007.262,34	Provisões para Riscos Fiscais	4.007.262,34
PERMANENTE	13.264.238,38	PATRIMÔNIO LÍQUIDO	79.300.882,50
INVESTIMENTOS	11.857.168,98	PATRIMÔNIO LÍQUIDO	79.300.882,50
Partic. em Colig. e Control. no País	11.857.168,98	Capital de Domiciliados no País	58.032.448,58
IMOBILIZADO DE USO	1.399.204,54	Reservas de Lucros	17.151.780,43
Imobilizações em Curso	-	Sobras Acumuladas	2.028.732,32
Imóveis de Uso	3.073.260,84	Receitas	7.073.337,19
Outras Imobilizações de Uso	2.236.530,27	(Despesas)	(4.985.416,02)
(Depreciações Acumuladas)	(3.910.586,57)	TOTAL DO PASSIVO	234.601.429,42
INTANGÍVEL	7.864,86		
Sistema de Processamento de Dados	62.084,87		
Sistema de Comunicação e de Segurança	18.686,00		
Licenças e Direitos Autorias de Uso	86.842,75		
(Amortização Acumulada)	(159.748,76)		
TOTAL DO ATIVO	234.601.429,42		

José Francisco Coelho  
Diretor Geral  
C.P.F: 164.921.966-00

Astor César de Souza Almeida  
Diretor Financeiro e Comercial  
C.P.F: 043.022.116-95

Warlen Adriano Gonçalves Neiva da Silva  
C.R.C: MG-095674/O-3  
C.P.F: 970.465.406-59

## Balancete Patrimonial - Prestação de Contas

Balancete • Belo Horizonte, 30/abril/2021

ATIVO	Em reais	PASSIVO	Em reais
<b>ATIVO CIRCULANTE</b>	<b>138.377.476,35</b>	<b>PASSIVO CIRCULANTE</b>	<b>155.327.165,21</b>
<b>DISPONIBILIDADES</b>	<b>627.079,59</b>	<b>DEPÓSITOS</b>	<b>144.310.501,87</b>
Disponibilidades	627.079,59	Depósitos à Vista	8.468.823,74
<b>RELAÇÕES INTERFINANCEIRAS</b>	<b>114.954.269,44</b>	Depósitos a Prazo	135.841.678,13
Central Financeira - COOPERAT	114.954.269,44	Outros Depósitos	-
<b>OPERAÇÕES DE CRÉDITO</b>	<b>21.875.422,36</b>	<b>OUTRAS OBRIGAÇÕES</b>	<b>11.016.663,34</b>
Operações de Crédito	24.780.421,56	Relações Interdependências	343.279,01
Financiamentos	-	Cobrança e Arrecadação de Tributos	47.185,20
(Prov. P/ Oper. Créd. Liq. Duvid.)	(2.904.999,20)	Sociais e Estatutárias	9.348.175,34
<b>OUTROS CRÉDITOS</b>	<b>420.028,85</b>	Fiscais e Previdenciárias	242.046,95
<b>OUTROS VALORES E BENS</b>	<b>500.676,11</b>	Diversas	1.035.976,84
<b>ATIVO REALIZÁVEL A LONGO PRAZO</b>	<b>86.670.097,44</b>	<b>RESULTADOS DE EXERCÍCIOS FUTUROS</b>	<b>-</b>
<b>OPERAÇÕES DE CRÉDITO</b>	<b>82.659.887,76</b>	Rendas Antecipadas	-
Operações de Crédito	82.659.887,76	<b>PASSIVO EXIGÍVEL A LONGO PRAZO</b>	<b>4.010.209,68</b>
<b>DEVEDORES POR DEPÓS. EM GARANTIAS</b>	<b>4.010.209,68</b>	<b>OUTRAS OBRIGAÇÕES</b>	<b>4.010.209,68</b>
Interposição P/ Riscos Fiscais e Trabalhistas	4.010.209,68	Provisões para Riscos Fiscais	4.010.209,68
<b>PERMANENTE</b>	<b>13.350.495,79</b>	<b>PATRIMÔNIO LÍQUIDO</b>	<b>79.060.694,69</b>
<b>INVESTIMENTOS</b>	<b>11.957.625,66</b>	<b>PATRIMÔNIO LÍQUIDO</b>	<b>79.060.694,69</b>
Partic. em Colig. e Control. no País	11.957.625,66	Capital de Domiciliados no País	57.958.484,60
<b>IMOBILIZADO DE USO</b>	<b>1.385.489,15</b>	Reservas de Lucros	17.151.780,43
Imobilizações em Curso	-	Sobras Acumuladas	1.179.154,34
Imóveis de Uso	3.073.260,84	Receitas	9.269.851,37
Outras Imobilizações de Uso	2.236.530,27	(Despesas)	(6.498.576,05)
(Depreciações Acumuladas)	(3.924.301,96)	<b>TOTAL DO PASSIVO</b>	<b>238.398.069,58</b>
<b>INTANGÍVEL</b>	<b>7.380,98</b>		
Sistema de Processamento de Dados	62.084,87		
Sistema de Comunicação e de Segurança	18.686,00		
Licenças e Direitos Autorias de Uso	86.842,75		
(Amortização Acumulada)	(160.232,64)		
<b>TOTAL DO ATIVO</b>	<b>238.398.069,58</b>		

José Francisco Coelho  
Diretor Geral  
C.P.F: 164.921.966-00

Astor Cézar de Souza Almeida  
Diretor Financeiro e Comercial  
C.P.F: 043.022.116-95

Warlen Adriano Gonçalves Neiva da Silva  
C.R.C: MG-095674/O-3  
C.P.F: 970.465.406-59



**Cheque Especial no Sicoob Coopsef tem taxa de juro de apenas 2,9% ao mês, a menor do mercado. Parte do juro pago retorna para o cooperado no final do exercício. Com isso, a taxa de juro fica ainda menor. A liberação do Cheque Especial depende da abertura de conta corrente e da análise de crédito do cooperado.**

## Atualize seu cadastro no Sicoob Coopsef

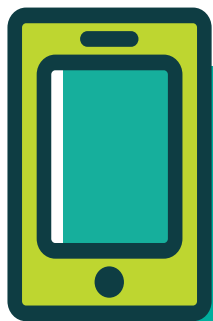
A atualização cadastral anual é uma exigência do Banco Central do Brasil para os cooperados de todas as cooperativas. Desta forma, a direção do Sicoob Coopsef reitera aos cooperados que mantenham seu cadastro atualizado. O processo é muito fácil. Use o e-mail [sicoobcoopsef@sicoobcoopsef.com.br](mailto:sicoobcoopsef@sicoobcoopsef.com.br) para enviar o formulário "Atualização Cadastral", disponível no site [www.sicoobcoopsef.com.br](http://www.sicoobcoopsef.com.br) e também na sede da Cooperativa e nas representações regionais. Anexe um comprovante de renda, de água, de luz e/ou telefone ou contrato do imóvel, se alugado. Pronto.

# Cooperado fique atento

Se tiver empréstimo consignado em folha de pagamento com a Cooperativa pode ocorrer oscilação na margem consignável em decorrência de aumento da contribuição previdenciária, pensão alimento, redução da remuneração, entre outros.

Pode ser comprovado no contra cheque, ao final do documento, “desconto parcial da consignação, procure o consignatário” tal situação pode caracterizar inadimplência e é de responsabilidade do cooperado honrar os pagamentos contratados.

Portanto, caso ocorra descontos parciais de parcelas consignadas, procure a Cooperativa, em sua sede em Belo Horizonte, ou caso o cooperado resida em outro município, procure o seu representante regional, para regularizar os pagamentos.



**Usando as mesmas credenciais de acesso utilizadas no aplicativo do Sicoob,** os cooperados do

Sicoob Coopsef podem entrar na plataforma **gov.br** e acessar, de forma ágil e segura, diversos serviços do governo federal, como, por exemplo a **Carteira Digital de Trânsito**. Este é mais um motivo para você ter e usar o **APP Sicoob** no seu celular.



## Faça parte do Sicoob Coopsef e ganhe benefícios como cooperado

Ser cooperado e dono ao mesmo tempo é uma das vantagens que têm aqueles que se associam ao Sicoob Coopsef, a Cooperativa de Crédito que hoje, além dos técnicos, analistas, gestores e fiscais da Secretaria de Estado da Fazenda, também conta com servidores de Órgãos Oficiais do Estado de Minas Gerais, inclusive os dependentes diretos.

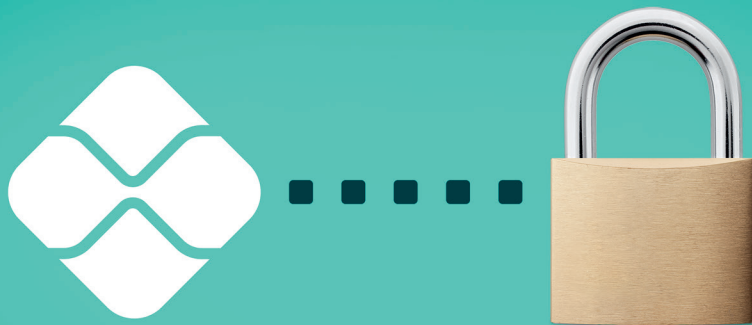
Regido por normas do Banco Central, o Sicoob Coopsef é uma instituição financeira e oferece quase todos os serviços e produtos financeiros do mercado, como empréstimos, troca de cheques, antecipação de 13º salário e de Imposto de Renda, conta corrente sem tarifas bancárias, cartão de débito e crédito, cheque especial com a menor taxa de juros, talão de cheques, poupança, investimentos, consórcio, seguro, previdência complementar, portabilidade de salário e transferência de dívida (de outras instituições) e canais digitais.

E quanto mais operações o cooperado fizer, maior será o retorno em Sobras, seja para recebimento em espécie ou aumento de seu Capital na instituição.

No site [www.sicoobcoopsef.com.br](http://www.sicoobcoopsef.com.br), os interessados podem obter informações adicionais e conhecer de forma rápida e objetiva um pouco mais desta Cooperativa.



# O PIX JÁ ESTÁ DISPONÍVEL PARA TODOS!



## DESCUBRA COMO FICAR SEGURO AO USAR.

Assim como em qualquer transação financeira, é preciso seguir alguns cuidados ao realizar um Pix. **Fique atento a essas dicas e utilize a novidade de forma segura.**

1

Ao realizar uma transação utilizando a chave Pix, **sempre confira os dados do receptor**, seja pessoa física ou estabelecimento.

2

Fraudadores se passando por colaboradores do Sicoob podem vir a entrar em contato com você por ligação, e-mail ou SMS, oferecendo cadastramento, atualização ou teste do Pix. **Tenha cuidado e não informe seus dados pessoais e bancários, como senhas, conta corrente ou número do cartão.**

3

O Sicoob **nunca solicita acesso remoto aos seus dispositivos** para habilitar o Pix.

4

Nunca acesse links encaminhados por e-mail, postagens em mídias sociais ou SMS recebido de pessoas e órgãos duvidosos. Sempre **desconfie dos links que você recebe.**

5

Se solicitarem que você faça TEDs, DOCs ou pagamentos para testar o Pix na sua conta, **não atenda a esse pedido.** É golpe! Na dúvida, desligue e avise seu gerente.



Quando o assunto é se proteger, não podemos pagar pra ver. Para mais dicas, acesse [www.sicoob.com.br/seguranca](http://www.sicoob.com.br/seguranca)



Central de Atendimento – Atendimento 24 horas | Capitais e regiões metropolitanas: 4000 1111 | Demais localidades: 0800 642 0000  
Ouvidoria – De segunda a sexta, das 8h às 20h: 0800 725 0996 • Deficientes auditivos ou de fala – De segunda a sexta: 0800 940 0458

jornal da  
**COOPSEF**  
**SICOOB COOPSEF**  
Cooperativa de Crédito

Remetente:  
SICOOB COOPSEF  
Av. Brasil, 1660 • Boa Viagem  
30140-004 • Belo Horizonte • MG  
Tel: (31) 3269.5700  
[www.sicoobcoopsef.com.br](http://www.sicoobcoopsef.com.br)  
[sicoobcoopsef@sicoobcoopsef.com.br](mailto:sicoobcoopsef@sicoobcoopsef.com.br)

**Impresso Especial**  
CONT. Nº 9912211389  
ECT/DR/MG  
**Coopsef**  
--- CORREIOS ---



IMPRESSO FECHADO  
PODE SER ABERTO PELA ECT