



O Sicoob Coopemata é uma cooperativa financeira que tem a ideologia cooperativista como base filosófica. Nosso principal objetivo é facilitar a vida do cooperado, prestando serviços financeiros sustentáveis, de qualidade, com eficiência e seguindo altos padrões de governança corporativa.

Com o objetivo de ampliar horizontes e permitir que o maior número de pessoas tenha acesso aos nossos produtos e serviços, expandimos constantemente nossa rede de pontos de

atendimento e ampliamos nossa área de atuação. Hoje atendemos a Zona da Mata, Campos das Vertentes, a Capital Mineira e a sua Mesorregião.

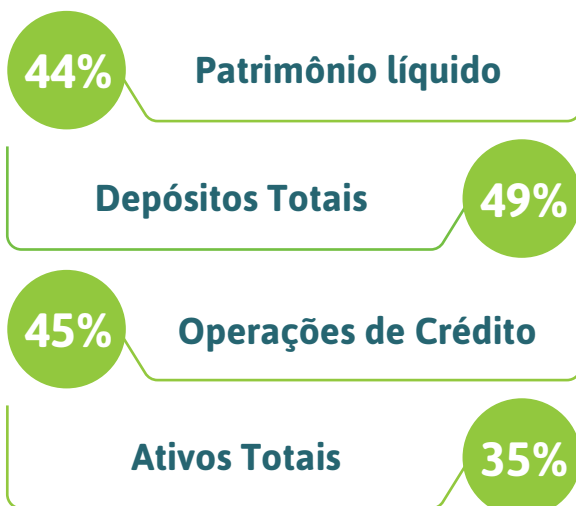
Buscamos ser a principal e mais completa instituição financeira para os nossos cooperados, com um trabalho profissional, eficaz e transparente. Prezamos sempre em oferecer produtos e serviços adequados às necessidades dos cooperados.

---

**Em 2018, o Sicoob Coopemata teve um ano de grande evolução, crescendo acima dos 20%, índice maior que o mercado financeiro em geral.**

---

*Participação do Sicoob Nacional no Cooperativismo Financeiro Brasileiro*



*Posicionamento Sicoob Coopemata no Sicoob Central CECREMGE*



Dados: 2018

Temos pela frente grandes desafios trazidos, principalmente, pelas transformações tecnológicas e culturais, mas mantemos o propósito de cumprir os valores do cooperativismo. São eles: solidariedade, liberdade, democracia, equidade, igualdade, responsabilidade, honestidade, transparência e responsabilidade socioambiental.

**Todo esse crescimento**, assim como o ocorrido em 2017, foi fruto de um planejamento adequado, muito foco e uma série de medidas implementadas:

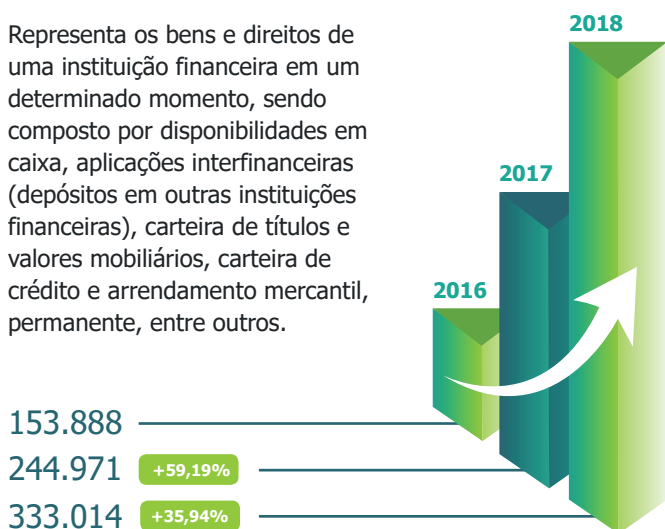
- ▶ Agilidade no processo de abertura de contas;
- ▶ Investimento na qualificação dos colaboradores;
- ▶ Aperfeiçoamento das propostas de análise de crédito e classificação de risco;
- ▶ Criação do Núcleo de Apoio à Gestão Estratégica (NAGE) do Sicoob Coopemata, para discutir pontos relevantes com sugestão de práticas de governança e estratégias. Núcleo de natureza consultiva e não estatutária;
- ▶ Implementação de novos produtos e ações de divulgação mais eficaz aos cooperados;
- ▶ Criação do Centro Cultural Sicoob Coopemata e expansão do Projeto Encantando.
- ▶ Investimento em tecnologia, ampliando nossa capacidade de processamento;



## Nossos números em 2018

### Ativos Totais

Representa os bens e direitos de uma instituição financeira em um determinado momento, sendo composto por disponibilidades em caixa, aplicações interfinanceiras (depósitos em outras instituições financeiras), carteira de títulos e valores mobiliários, carteira de crédito e arrendamento mercantil, permanente, entre outros.



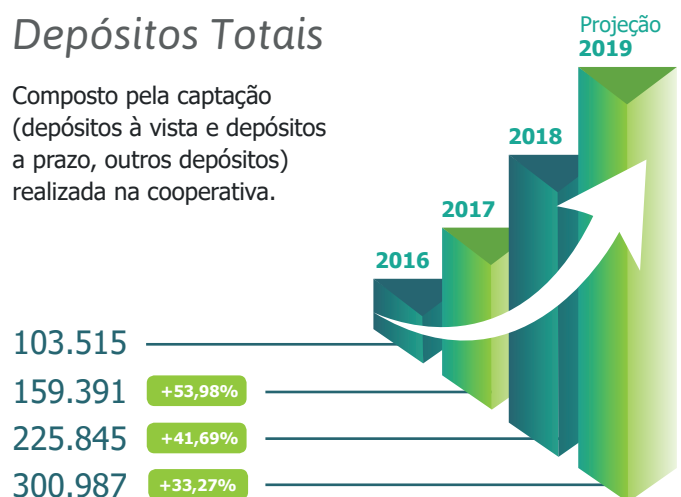
### Patrimônio Líquido

Representa valores pertencentes aos quotistas. Inclui o capital social, reservas de capital, ajustes de variação patrimonial, reservas de lucros e prejuízos acumulados.



### Depósitos Totais

Composto pela captação (depósitos à vista e depósitos a prazo, outros depósitos) realizada na cooperativa.



### Capital Social

É o valor integralizado correspondente à contra-partida do titular, sócios ou acionistas de um empreendimento, para o início ou a manutenção dos negócios.



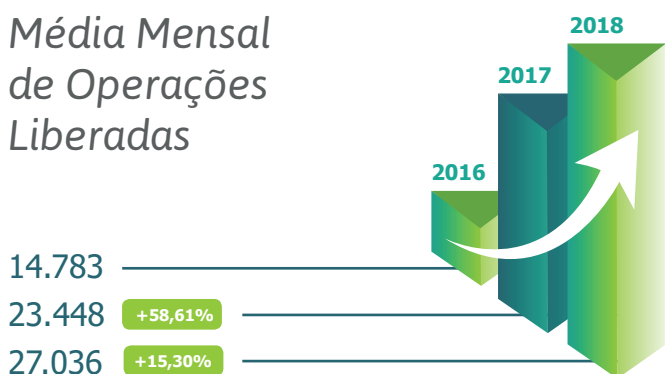
Valores em M.M.

## Resultado Líquido

Corresponde à soma do resultado operacional e não operacional da instituição após o desconto de impostos e participação nos lucros. É o quanto sobra de tudo que a instituição arrecada e gasta para manter seu funcionamento.

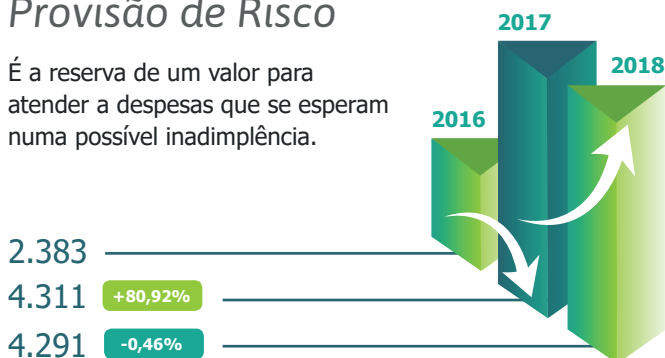


## Média Mensal de Operações Liberadas



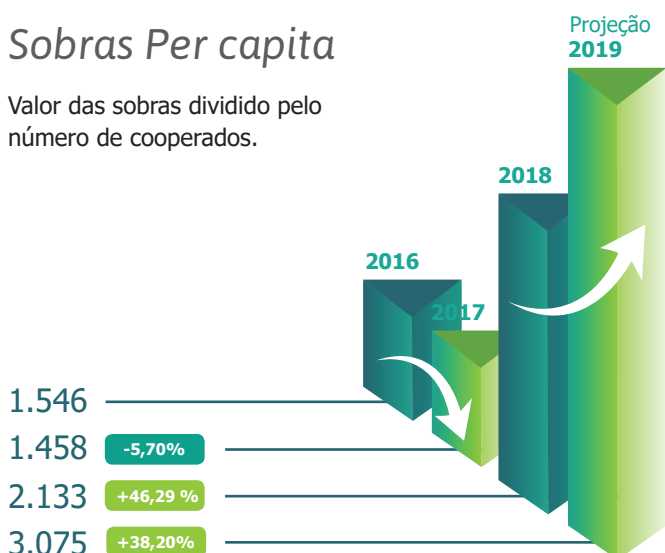
## Provisão de Risco

É a reserva de um valor para atender a despesas que se esperam numa possível inadimplência.



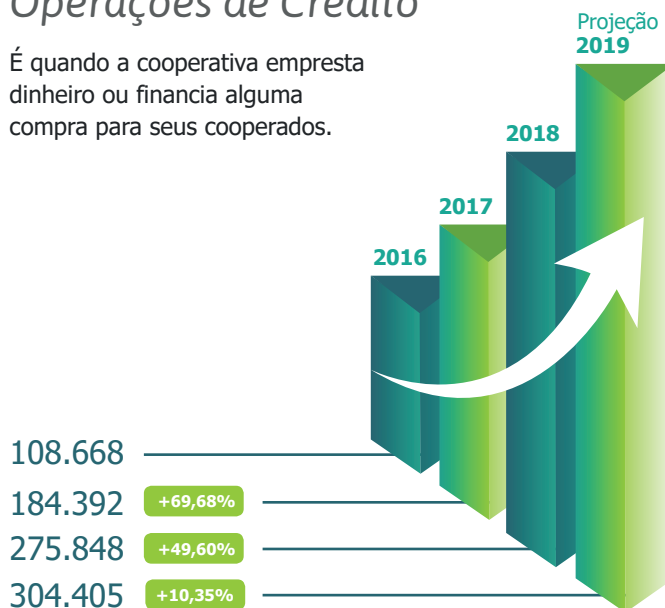
## Sobras Per capita

Valor das sobras dividido pelo número de cooperados.



## Operações de Crédito

É quando a cooperativa empresta dinheiro ou financia alguma compra para seus cooperados.



## Sobras antes dos Juros Pagos ao Capital Social

Constituem as economias da cooperativa para os associados e, no final de cada ano, são distribuídas de acordo com o relacionamento do associado com a cooperativa.



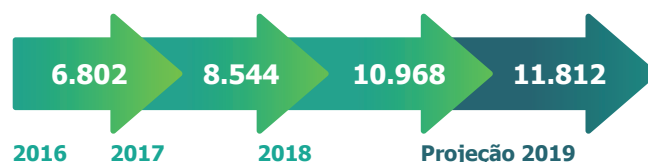
## Eficiência Administrativa



## Quantidade de Funcionários



## Quantidade de Cooperados

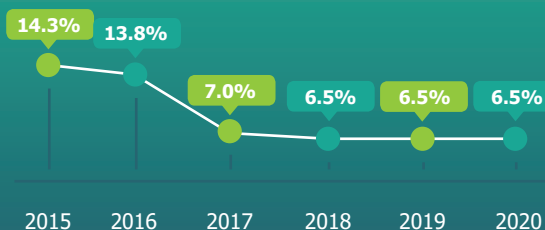


## Índices de Mercado

### Inflação - IPCA



### Taxa - SELIC



Fonte: IBGE



## Distribuição de sobras

Durante o ano de 2018, mesmo com as incertezas que marcaram a economia do país, em função de fatores como a evolução do dólar, o preço dos combustíveis, as variações do Produto Interno Bruto (PIB), o nível de desemprego, a greve dos caminhoneiros, as eleições presidenciais, entre outros, nosso Conselho de Administração apostou na gestão profissional da equipe e não mediu esforços para a capacitação e ampliação do quadro de colaboradores, o que refletiu nos bons resultados da cooperativa.

Nossos cooperados tiveram a oportunidade de participar de ações de desenvolvimento e

prestação de contas, como o Ciclo de Palestras e as Pré-Assembleias, promovidas em todas as cidades onde possuímos Posto de Atendimento.

Além da participação no dia a dia da cooperativa, agora os cooperados poderão usufruir dos resultados da sua movimentação financeira, as Sobras. Elas são diretamente proporcionais à utilização dos produtos e serviços disponibilizados em nosso portfólio. Aqueles que entendem que movimentar com a cooperativa contribui para o crescimento do seu próprio negócio, recebem as maiores participações de resultado.