



# SICOOBITO®

## A LÍCIA EM DAS ABELHAS

Ed. 07 | Ano 2016



Smick  
16

Distribuição gratuita

PARA  
COLHER É  
PRECISO POLINIZAR  
E PARA TER FUTURO  
É PRECISO  
GUARDAR.



**Cooperação,**  
acima de um valor econômico,  
um valor para o futuro.





# SICOOBITO

## A LECÃO DAS ABELHAS

MUITO OBRIGADA  
POR VIR NOS AJUDAR,  
SICOOBITO!

CLARO, DIRETORA  
ADRIANA. SÓ ESTOU  
FAZENDO O QUE POSSO  
PARA AJUDAR AS  
CRIANÇAS.



MUITAS  
ESCOLAS NÃO  
TEM CHANCE DE  
MOSTRAR A IMPORTÂNCIA DA COLABORAÇÃO ENTRE OS ALUNOS PARA O APRENDIZADO.

SIM,  
POR ISSO AS  
CRIANÇAS ESTÃO  
ANIMADAS COM O  
EVENTO!



MAS AINDA  
TEMOS ALUNOS  
QUE NÃO  
FORMARAM ALGUM  
GRUPO OU  
PROJETO...

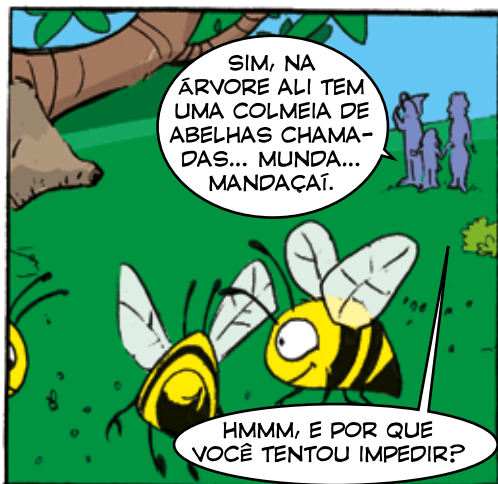
HMMMM  
ISSO É RUIM.

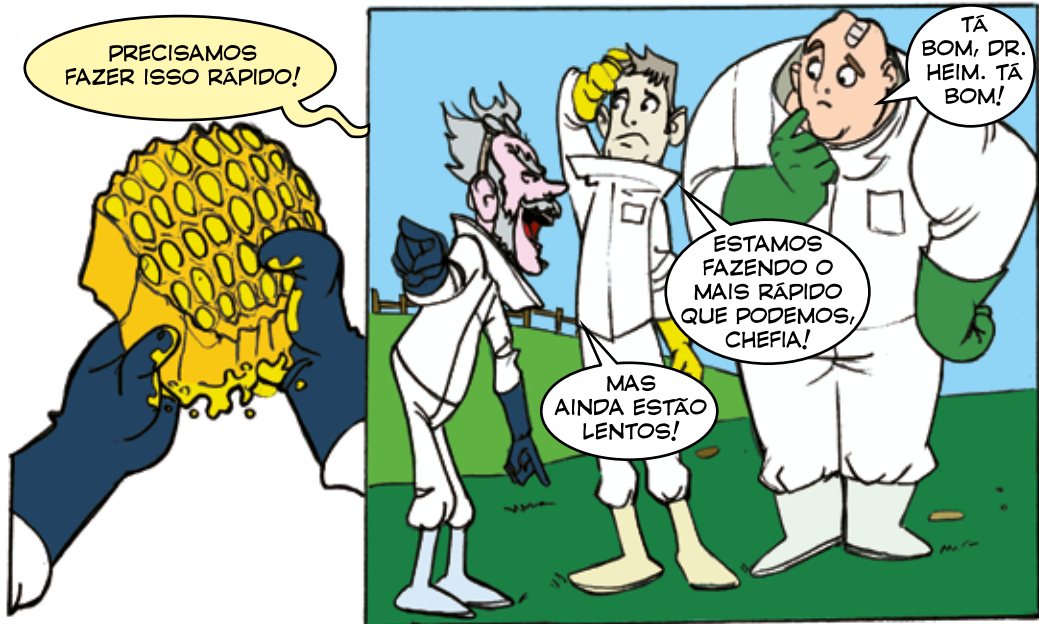


PAREM COM  
ISSO!!!











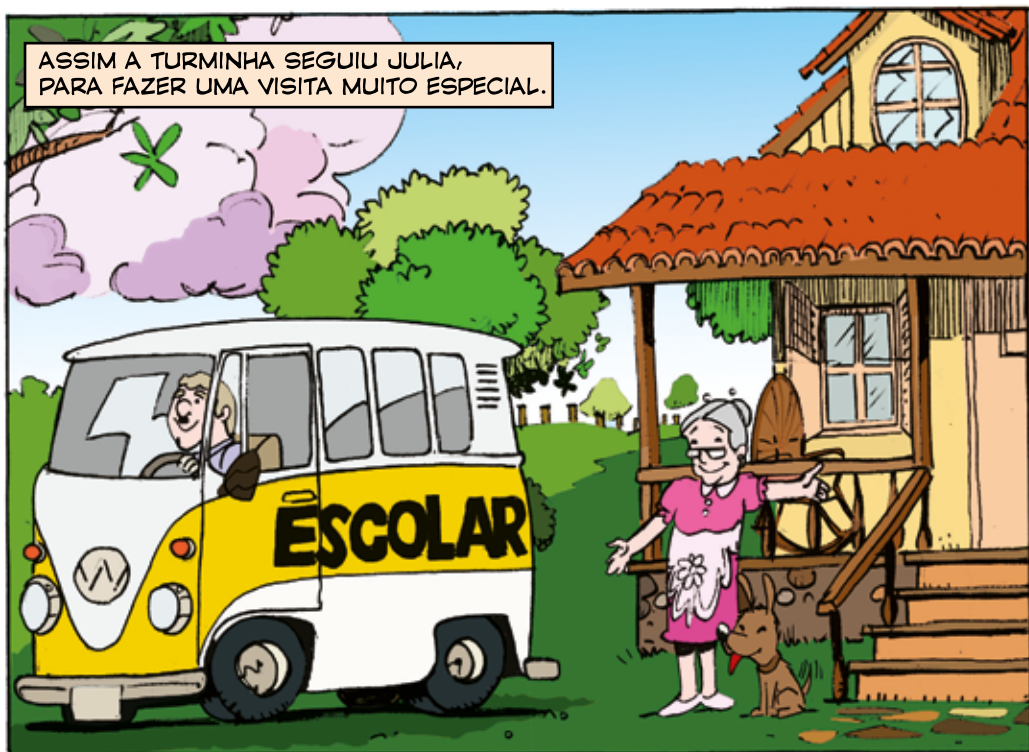








ASSIM A TURMINHA SEGUIU JULIA,  
PARA FAZER UMA VISITA MUITO ESPECIAL.



JULINHA MINHA  
LINDA, COMO VOCÊ  
ESTÁ GRANDE!

OI VOVÔ!

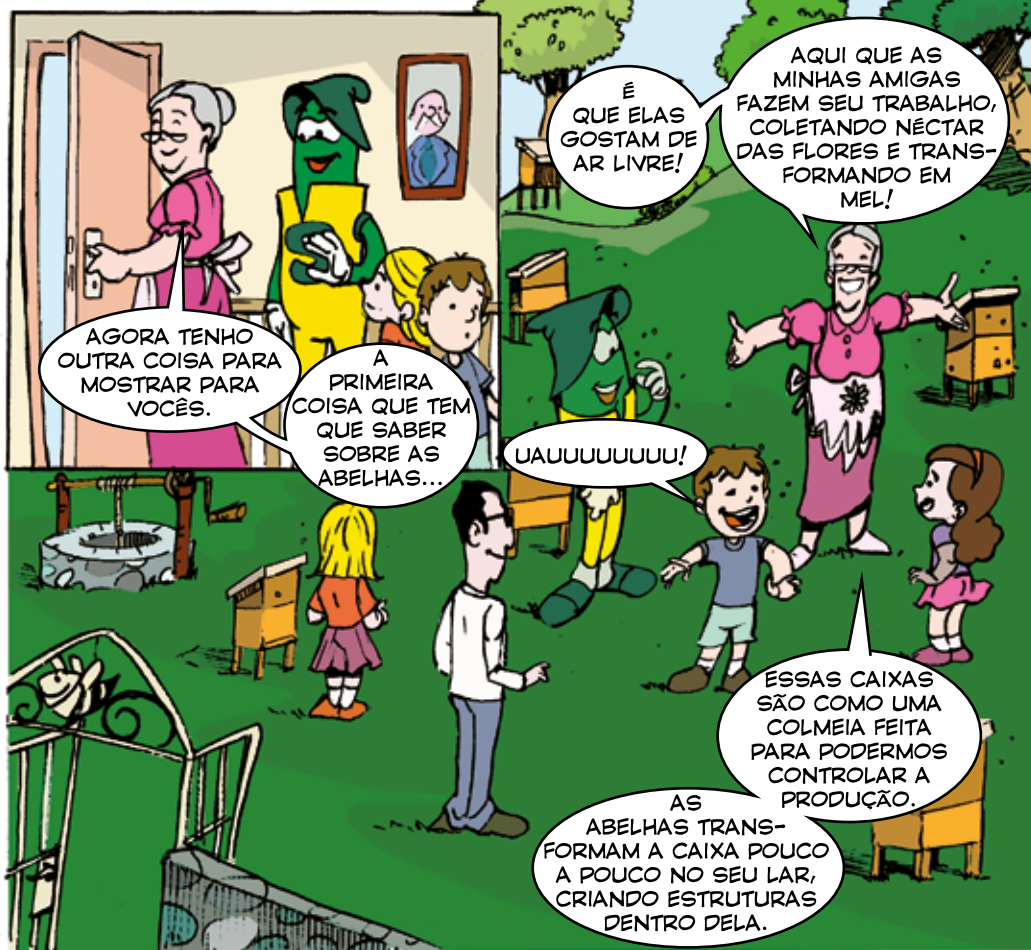
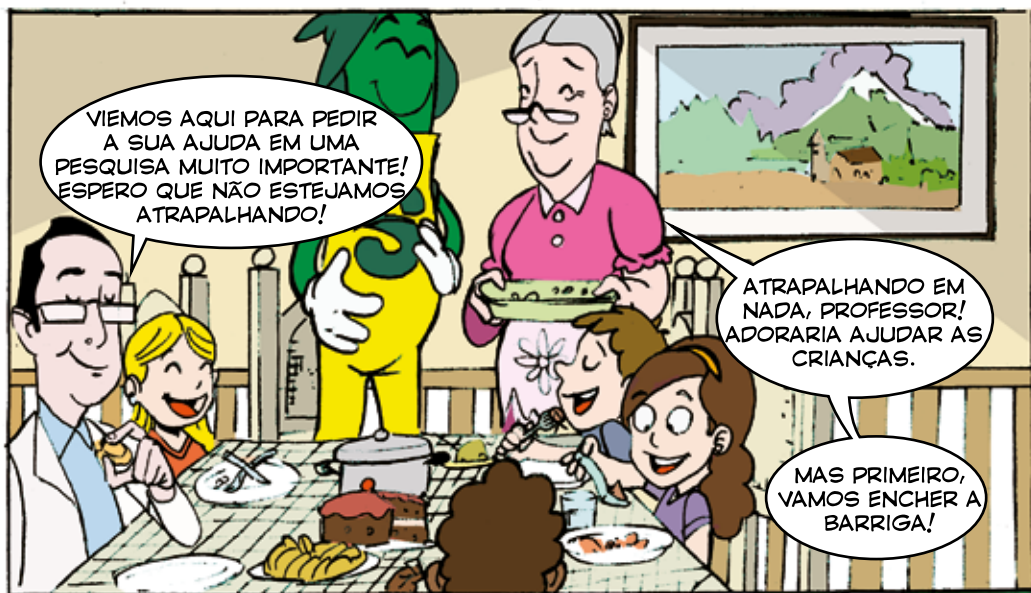


VOCÊ DEVE  
SER O SICOOBITO,  
QUE MINHA NETINHA  
ME CONTOU, E ESSES  
OS AMIGUINHOS  
DELA!

OLÁ VÔ  
CLEIDE, MUITO PRAZER  
EM CONHECE-LA!













ASSIM, AS CRIANÇAS APRENDERAM MAIS E MAIS A RESPEITO DAS ABELHAS COM A VÓ CLEIDE E COM O PROFESSOR TORRES.



E A VÓ CLEIDE EMPRESTOU ALGUMAS COLMEIAS PARA SEREM EXPOSTAS. TUDO PARA QUE O PÚBLICO ENTENDESSE A MENSAGEM QUE AS CRIANÇAS QUERIAM PASSAR!



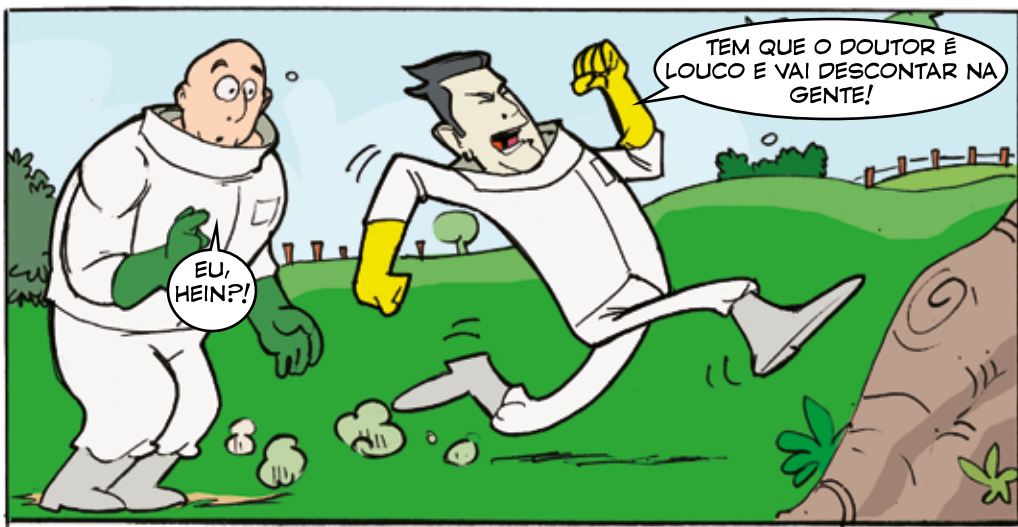
AH, ISSO É RUIM! O DOUTOR VAI FICAR UMA ARARA-QUARA COM ISSO!

ISSO O QUE?



ESSAS CRIANÇAS ESTÃO LEVANDO AS ABELHAS!

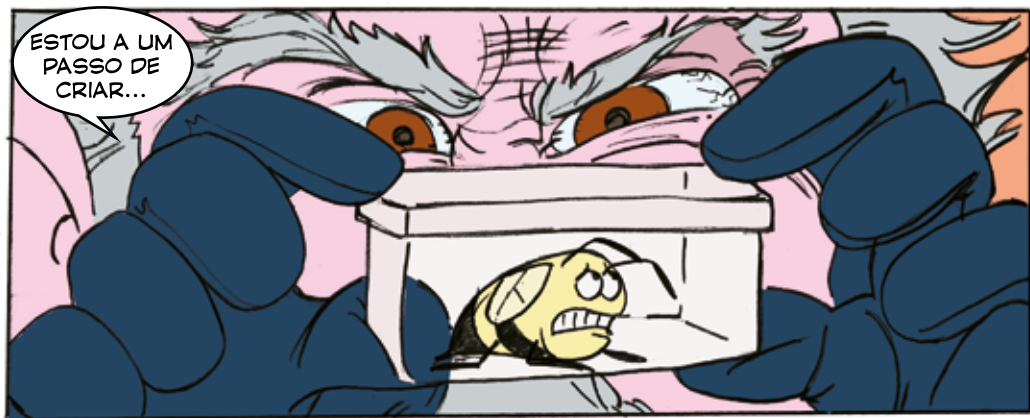
E O QUE TEM ISSO?



EU, HEIN?!

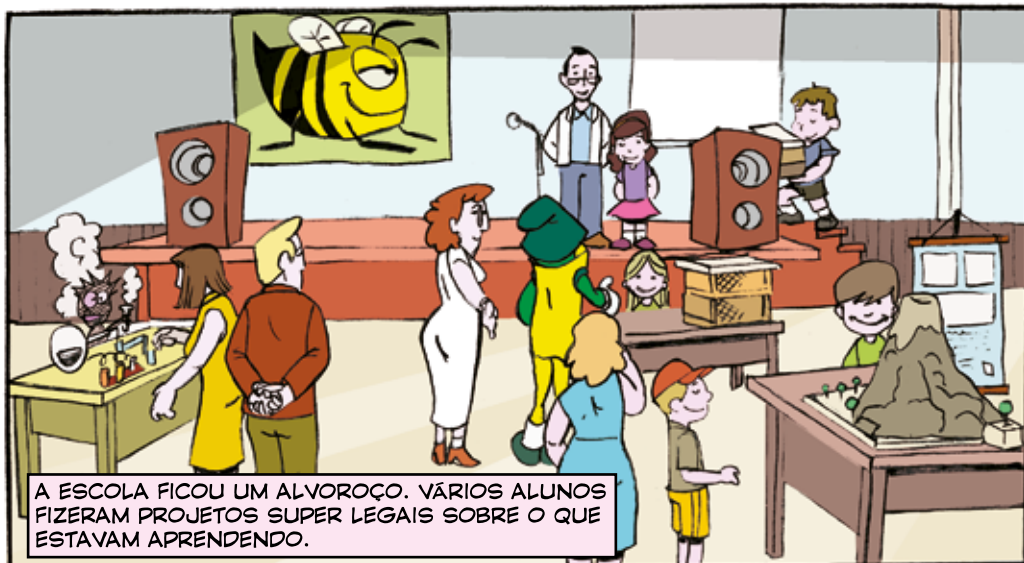
TEM QUE O DOUTOR É LOUCO E VAI DESCONTAR NA GENTE!



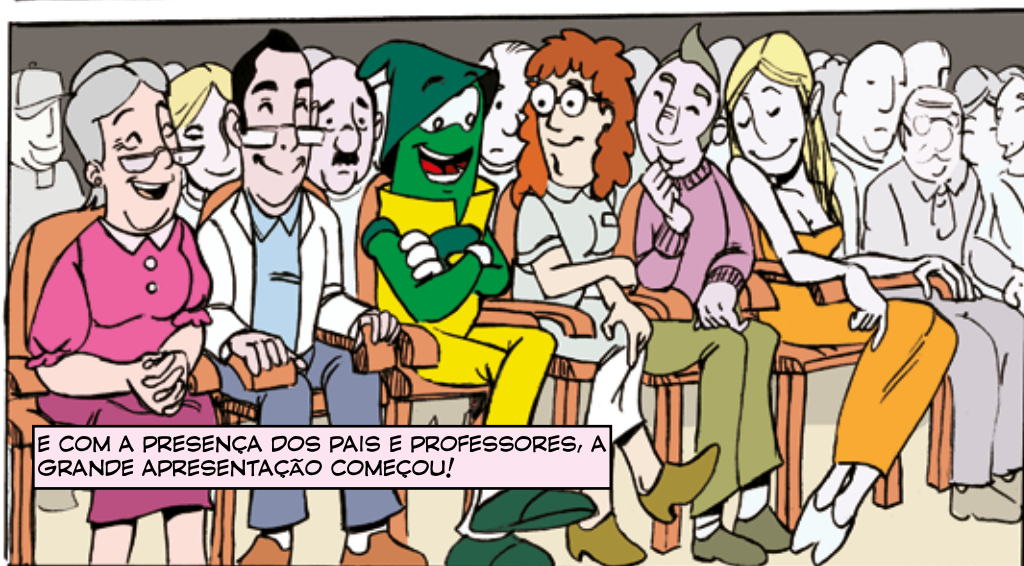




E ASSIM, CHEGOU O DIA DA FEIRA DE CIÊNCIAS QUE TODOS ESTAVAM ESPERANDO!



A ESCOLA FICOU UM ALVOROÇO. VÁRIOS ALUNOS FIZERAM PROJETOS SUPER LEGAIS SOBRE O QUE ESTAVAM APRENDENDO.



E COM A PRESENÇA DOS PAIS E PROFESSORES, A GRANDE APRESENTAÇÃO COMEÇOU!



OLÁ PESSOAL. OBRIGADO PELA PRESENÇA. ESTAMOS MUITO FELIZES EM PODER PASSAR PARA VOCÊS TUDO QUE APRENDEMOS SOBRE ESTES ANIMAIS TÃO INCRÍVEIS.

# ABELHAS

A VERDADE É QUE TEMOS MUITO A APRENDER COM AS ABELHAS. ELAS TEM UMA FUNÇÃO ESSENCIAL PARA A NATUREZA, AJUDANDO A VIDA NO PLANETA, AO MESMO TEMPO QUE CONSEGUEM CONVIVER EM PERFEITA HARMONIA!

AS ABELHAS VIVEM EM COMUNIDADE, FORMANDO ESTRUTURAS CHAMADAS COLMEIAS, ONDE CADA UMA TEM SUAS FUNÇÕES.

MAS A MAIOR HABILIDADE DELAS É CONSEGUIR VIVER EM UMA SOCIEDADE ESTÁVEL DEVIDO A SUA COOPERAÇÃO.

AS ABELHAS SE DIVIDEM EM TRÊS CATEGORIAS.

AS OPERÁRIAS, QUE PROCURAM O PÓLEN PARA TRANSFORMAR EM MEL...

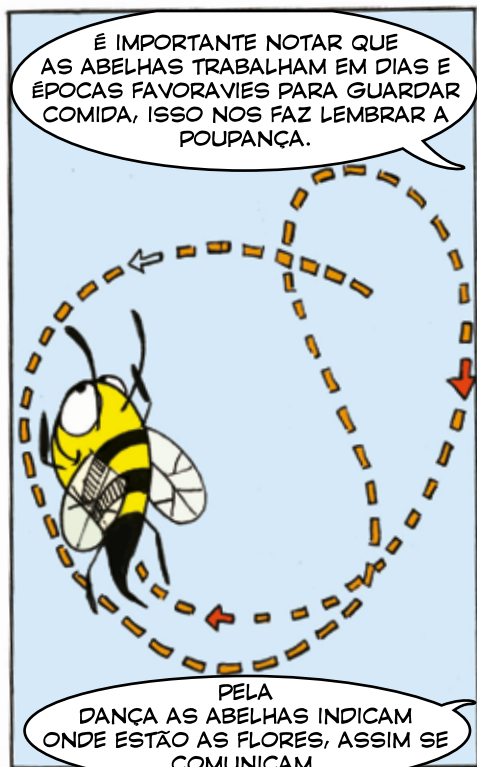
...TAMBÉM PROTEGEM A COLÔNIA DOS INVASORES E, APESAR DE SEREM FÊMEAS, NÃO CONSEGUEM POR OVOS.

OS ZANGÕES SÃO OS MACHOS DA COLÔNIA, NÃO TRABALHAM.

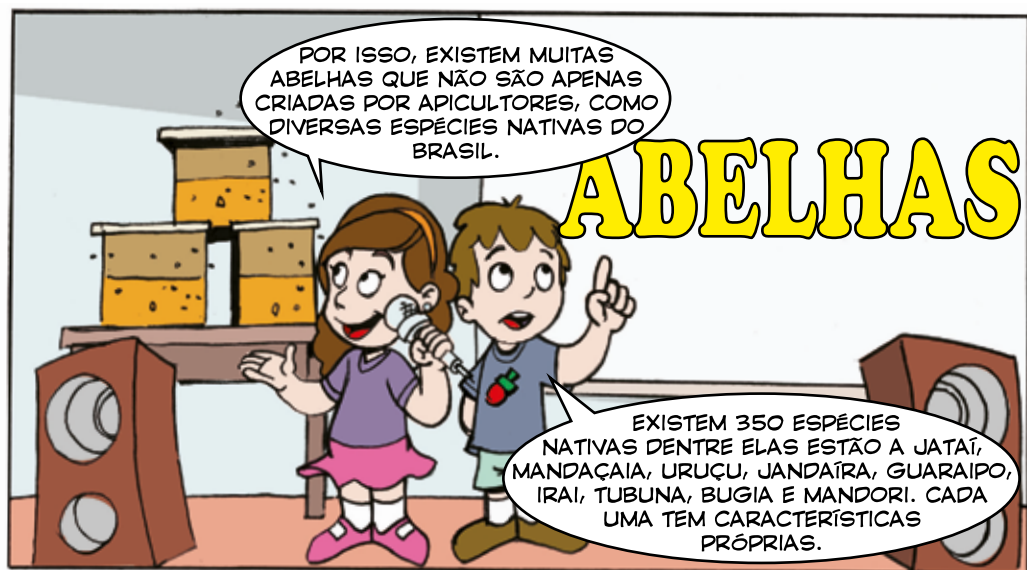
SUA ÚNICA FUNÇÃO É FECUNDAR COM AS PRINCESAS, PARA GERAR NOVAS ABELHAS NAS COLMEIAS.

JÁ AS RAINHAS SÃO AS REGENTES DAS COLMEIAS. ELAS SÃO ENCARREGADAS DE GERAREM OPERÁRIAS, ZANGÕES E FUTURAS RAINHAS.

AS OPERÁRIAS CUIDAM DA PRODUÇÃO DO MEL, DA ESTRUTURA DA COLMEIA, DA LIMPEZA E DA PRODUÇÃO DE GELEIA REAL, RICO EM PROTEÍNAS E VITAMINAS, PARA ALIMENTAR A RAINHA.









A PRIMEIRA COISA A SE FAZER É INCENTIVAR A CRIAÇÃO DE ABELHAS NATIVAS. É POSSÍVEL CRIAR COMITIVAS COM PESSOAS COM EXPERIÊNCIA PARA ENSINAR OS MÉTODOS.



MUITAS COMUNIDADES PODEM SE BENEFICIAR COM A CRIAÇÃO DE ABELHAS. COMO UMA NOVA FONTE DE RENDA ATRAVÉS DA VENDA DO MEL, PÓLEN, PRÓPOLIS E OUTROS DERIVADOS!



AS PROPRIEDADES RURAIS PODEM TER CRIAÇÕES DE ABELHAS, MELHORANDO POLINIZAÇÃO NAS PLANTACÕES, AUMENTANDO A PRODUÇÃO E QUALIDADE DOS PRODUTOS.



LÊM DISSO TAMBÉM É PRECISO SE ORGANIZAR PARA EVITAR O DESMATEAMENTO DE FLORESTAS OU A DERRUBADA DE ÁRVORES E OUTRAS ESTRUTURAS QUE CONTENHAM COLMEIAS!



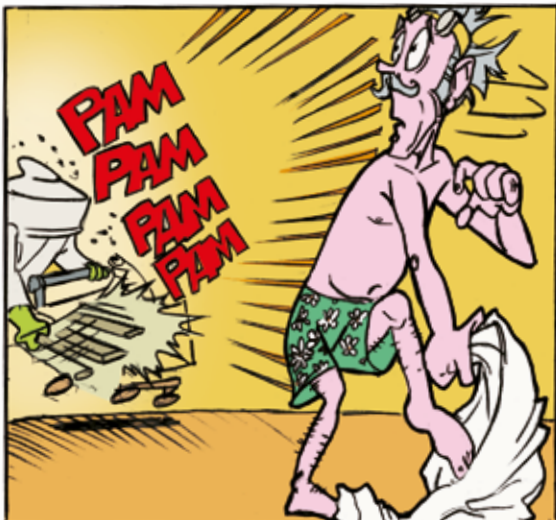
MUITO OBRIGADO PELA ATENÇÃO!









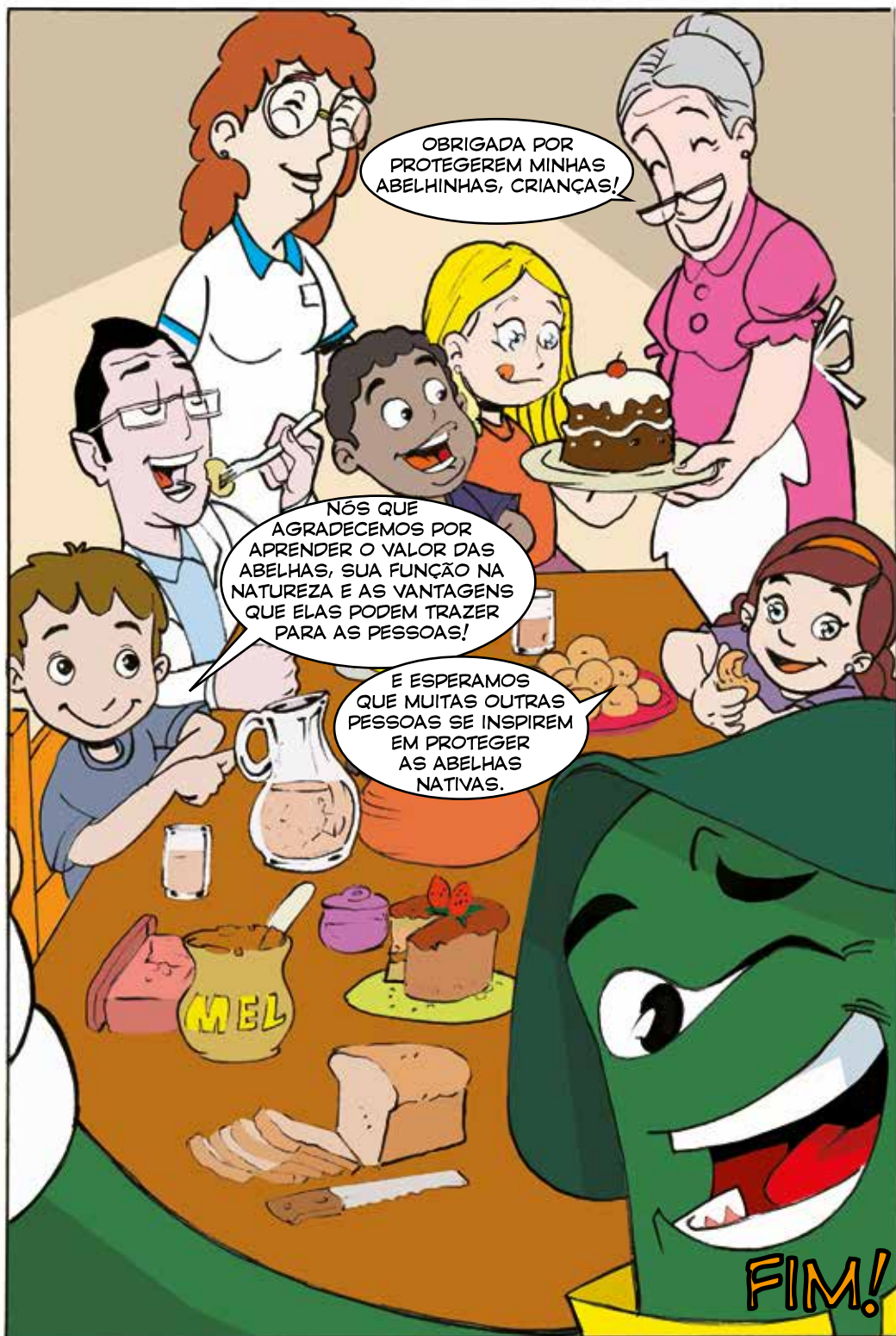






E ASSIM, COM OS VILÕES DERROTADOS, TUDO VOLTA AO NORMAL...



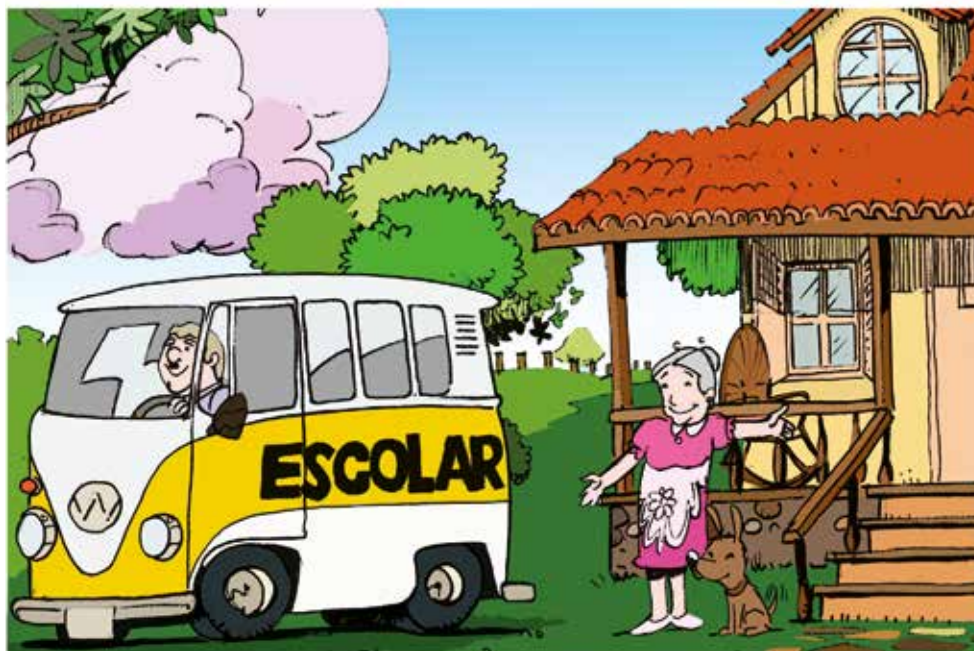
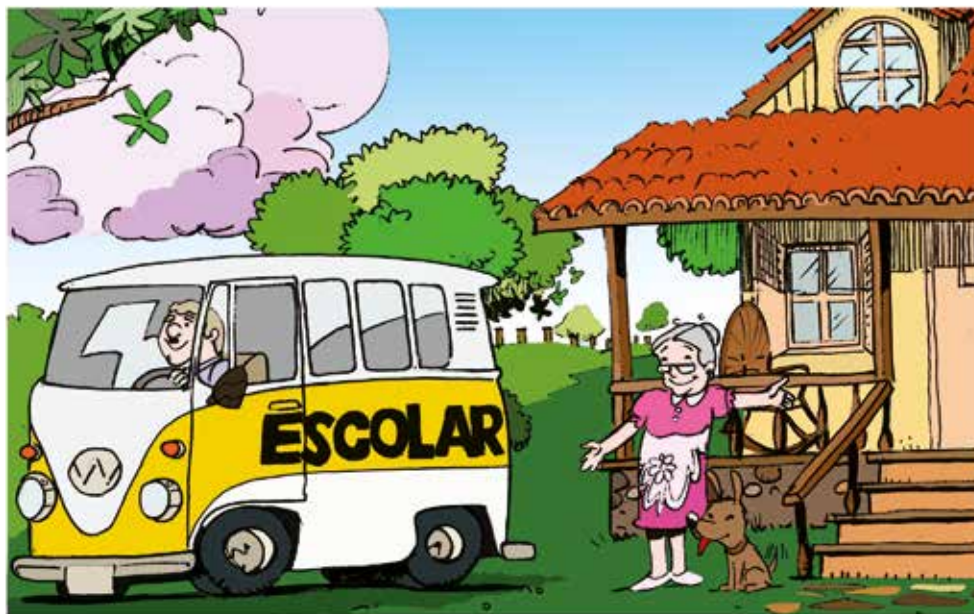




# PASSATEMPOS

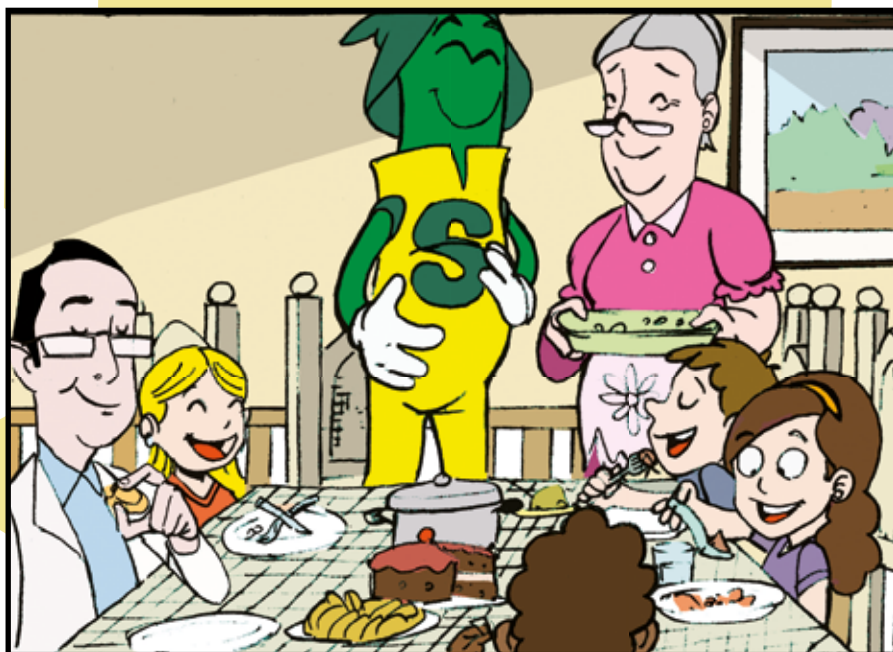
## JOGO DOS 7 ERROS

Na segunda imagem há alguns erros. Circule eles.



# ENCONTRE A FIGURA

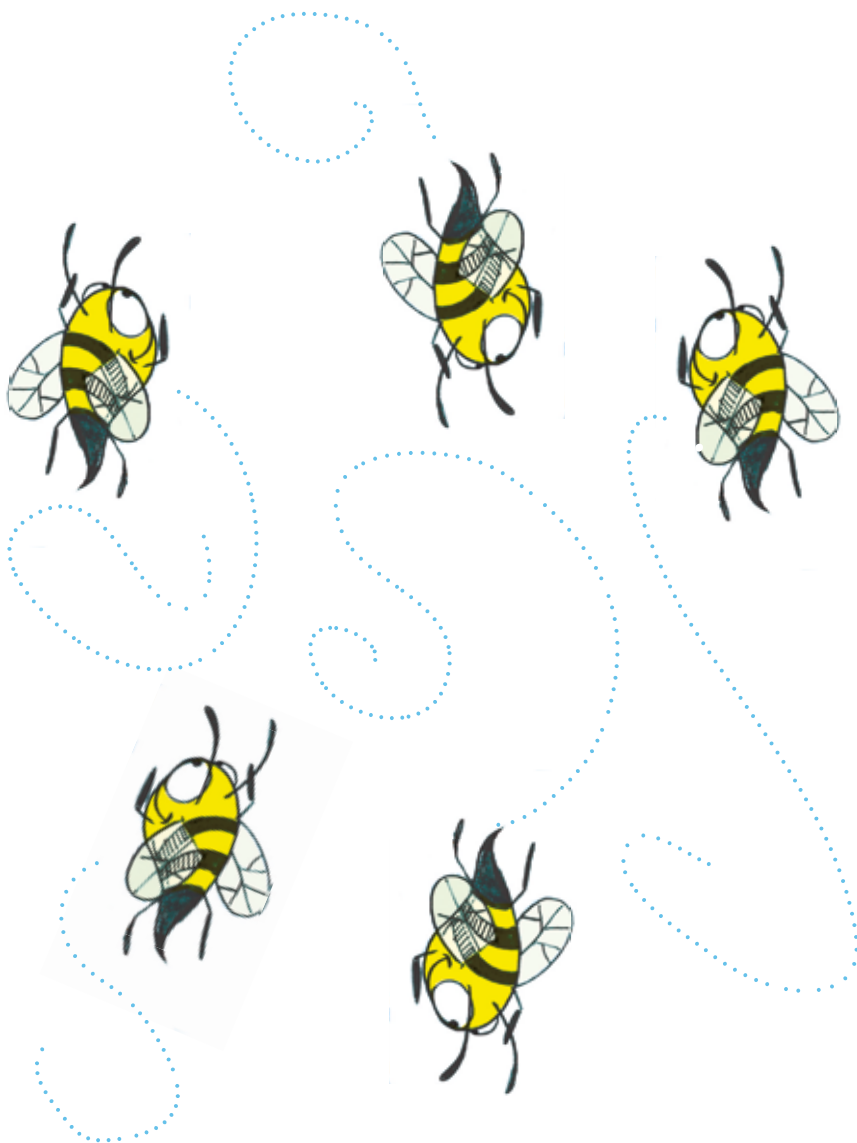
Um detalhe não pertence a cena. Circule o incorreto.





# A DANÇA DAS ABELHAS

Com um lápis de cor cubra o caminho que elas fazem. Mas, o que elas encontraram que é motivo de tanta festa?



# ENIGMA!

Abelardo esqueceu a fala na hora da apresentação!  
Ajude ele a lembrar como se chama a estrutura em  
que as abelhas vivem.

Para isso, faça as contas e troque o resultado pelas  
letras que estão no quadrado.

1: C

2: J

3: M

4: R

5: L

6: A

7: B

8: O

9: U

10: E

11: N

12: I

9-8: \_\_\_\_\_

5+3: \_\_\_\_\_

7-2: \_\_\_\_\_

9-6: \_\_\_\_\_

5+5: \_\_\_\_\_

6+6: \_\_\_\_\_

3X2: \_\_\_\_\_



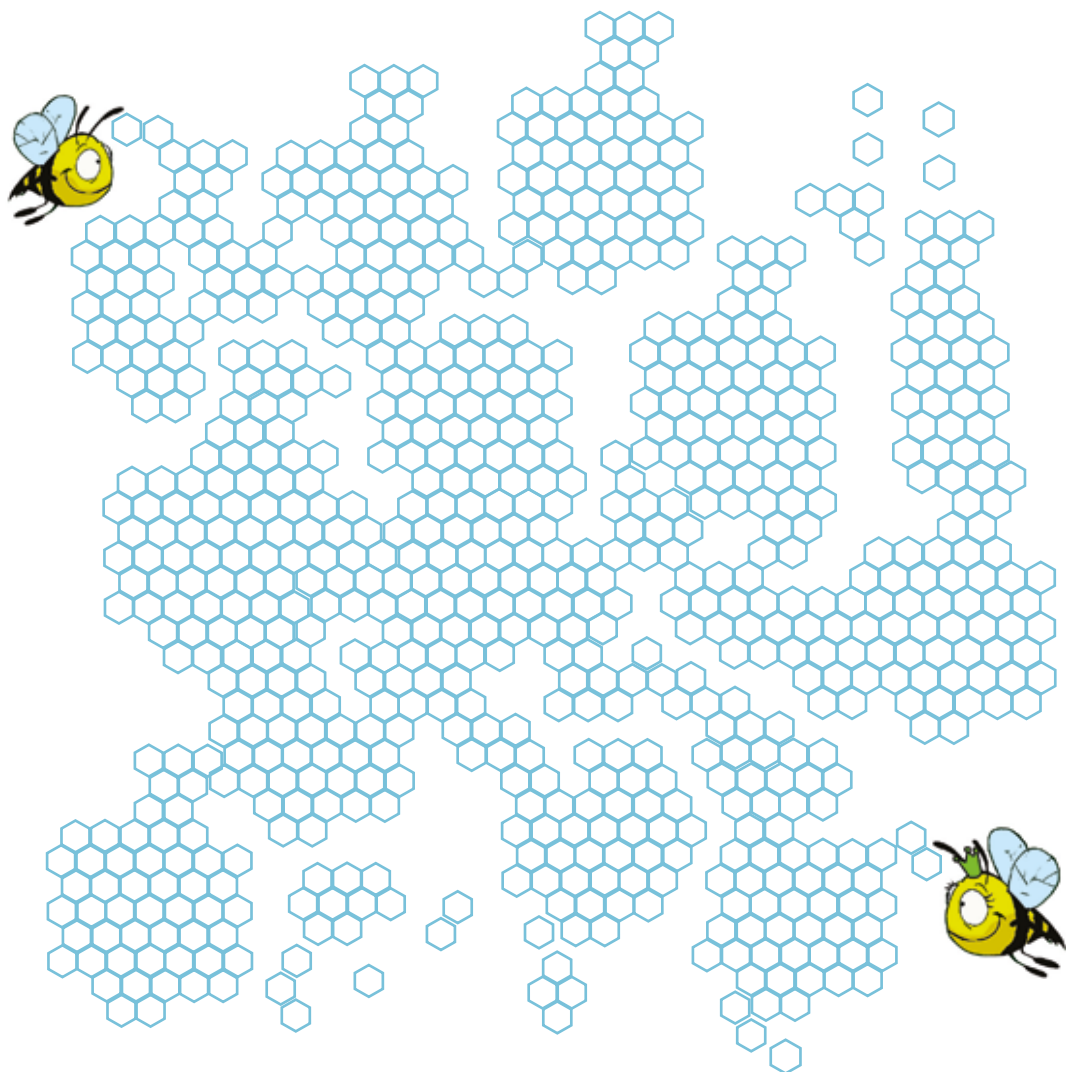


# VAMOS PINTAR



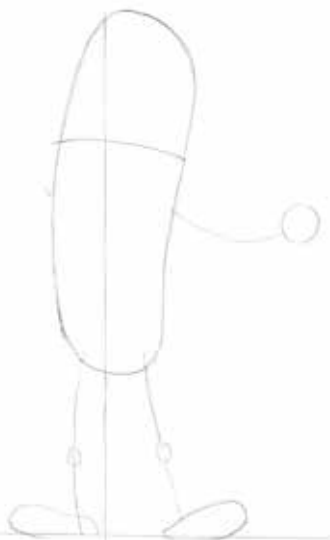
# LABIRINTO

AJUDE A OPERÁRIA CHEGAR ATÉ A RAINHA ATRAVÉS DA COLMEIA.





# APRENDA A DESENHAR O SICOOBITO



PRIMEIRO DESENHE UM ESQUELETO



AUMENTE A ESPESSURA  
DOS BRAÇOS, PERNAS E TRONCO.



VÁ ACRESCENTANDO OS DETALHES,  
COMO OS DEDOS, OLHOS E BOCA.  
QUANDO ESTIVER CONTENTE COM O  
RESULTADO, FINALIZE COM CANETINHA!



# RELEMBRANDO

1- Quais são as abelhas que possuem ferrão?

☐ JANDAÍRA

☐ MANDAÇAIA

☐ JATAÍ

☐ ÁPIS MELÍFERA

2- As abelhas se dividem em quantas categorias?  
Explique cada uma delas.

---

---

---

---

---

3- Sem a polinização, como ficaria o planeta?

---

---

---

---

---

4- O que você aprendeu com essa história?  
Comente:

---

---

---

---

---

---

---



## Editorial

A aventura “Lição das Abelhas” oferece um amplo debate e reflexão sobre valores e fundamentos. Ações de cooperação e organização social, pelo exemplo das abelhas, deixam claro que todos nós temos um papel na sociedade e contextos que estamos inseridos, o relacionamento com o meio, o trabalho e hierarquia. A história também faz um alerta para as questões ambientais que estão em discussão mundialmente. E a importância das abelhas como corresponsáveis para a sobrevivência da espécie humana.

Blásio Spaniol/ Andreia Moraes

Agradecimento a

Silvia Liebert, da AMEL, Ass. dos Meliponicultores do Oeste, pelas fotos para ilustração.  
[www.sicoobsmo.com.br](http://www.sicoobsmo.com.br) | [facebook.com/sicoobsaomiguel](https://facebook.com/sicoobsaomiguel) | (49) 3631-3800

### ENIGMA

C  
O  
L  
M  
E  
I  
A

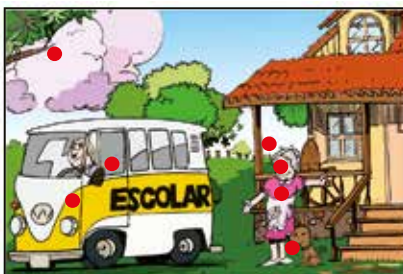
### A DANÇA DAS ABELHAS

O PÓLEN

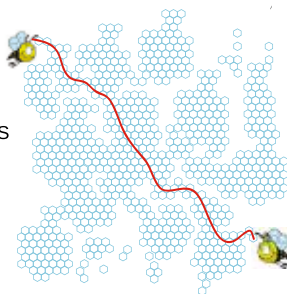
### RELEMBRANDO

- 1- ÁPIS MELÍFERA.
- 2- HÁ TRÊS CATEGORIAS. RAINHA, OPERÁRIAS E ZANGÕES.
- 3- O PLANETA NÃO SOBREVIVERIA QUATRO ANOS, POIS A POLINIZAÇÃO AJUDA NA MULTIPLICAÇÃO DE PLANTAS E FRUTAS.

### JOGO DOS 7 ERROS



### LABIRINTO



### ENCONTRE A FIGURA



SICOOBITO  
Número 07 - 2016

PRODUÇÃO EDITORIAL  
SG Arte Visual

Coordenação  
Blásio Spaniol

Editor  
Samicler Gonçalves

Roteiro  
Antonio Tadeu

Desenhos  
Samicler Gonçalves

Arte Final  
Samicler Gonçalves

Cores  
Norberto Cvasin

Diagramação  
Andressa Gosche



Av. Nereu Ramos, 247-E, Centro,  
Galeria Zandonai, Sala 09, CEP 89801-020  
Chapecó - SC.  
Fone: (49) 3323 0839.  
E-mail: [sgarte@sgarte.com.br](mailto:sgarte@sgarte.com.br).  
[www.sgarte.com.br](http://www.sgarte.com.br)

*"Não importa quão grande seja uma árvore.  
Temos que reverenciar a semente,  
Porque é nela que reside toda a esperança."*

