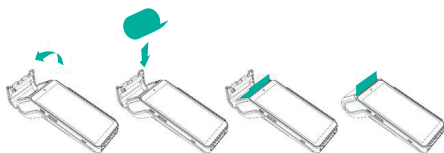


## Trocando a bobina de papel



- Abrir a tampa do terminal,
- Inserir a nova bobina de papel,
- Fechar a tampa.

## USO

### Leitor de Cartão magnético

O cartão pode ser lido em ambos sentidos, para cima ou para baixo, com a trilha magnética virada para a esquerda. Execute um movimento contínuo para garantir um melhor desempenho na leitura dos cartões.




### Cartão com Chip (Smart Card)

Insira o cartão horizontalmente, com a face do chip para cima. Empurre o cartão até o fim e mantenha o mesmo nesta posição até o final da transação.



### Leitor Contactless (chip sem contato)

Leve o cartão com firmeza até a zona ativa indicada pelo símbolo contactless . Mantenha o cartão próximo ao leitor durante a transação.



## Manutenção do terminal

- Limpe o terminal apenas com um pano seco ou levemente úmido.
- Não use solventes, detergentes ou produtos abrasivos.
- Evite a exposição prolongada à luz do sol
- Não limpar a cabeça de leitura de tarja magnética com solventes ou substâncias abrasivas
- O terminal só pode ser aberto por técnicos autorizados.

O produto deverá ser utilizado a uma distância mínima de 0,5 cm em relação ao corpo do usuário

"Este produto está homologado pela Anatel de acordo com os procedimentos regulamentados para avaliação da conformidade de produtos para telecomunicações e atende aos requisitos técnicos aplicados, incluindo os limites de exposição da Taxa de Absorção Específica referente a campos elétricos, magnéticos e eletromagnéticos de radiofrequência.

O máximo valor medido da Taxa de Absorção Específica referente à exposição localizada no corpo é de 1,00 W/kg."

Para maiores informações, consulte o site da ANATEL [www.anatel.gov.br](http://www.anatel.gov.br)

"Este equipamento não tem direito à proteção contra interferência prejudicial e não pode causar interferência em sistemas devidamente autorizados".

## Contato

INGENICO do Brasil  
Rua Olimpíadas, 134 – 3º andar  
04551-000 – São Paulo – SP – Brasil  
Tel.: +55 (11) 2678-2200  
[www.ingenico.com.br](http://www.ingenico.com.br)

**ingenico**  
a Worldline brand

A sua maquininha  
para vender,  
lucrar e crescer.

 **SICOOB**

**DX8000**

## APRESENTAÇÃO

AXIUM DX8000 é um terminal de pagamento portátil Chip & PIN com diversas opções de comunicação como GSM/GPRS/3G/4G Quad Band, WiFi & Bluetooth. Usa a plataforma Android, aliada com a tecnologia de pagamento altamente segura da Ingenico, atendendo a todas as normas de pagamento e segurança.

Este terminal tem as seguintes características:


- Display 5.5" IPS gráfico colorido touchscreen
- Leitor de chip (smartcard)
- Leitor de tarja magnética
- Leitor integrado sem-contato (contactless)
- Conector USB-C

A embalagem do produto contém:


- O terminal AXIUM DX8000
- Fonte de alimentação
- Pack de bateria Li-Ion
- Este manual.

## INSTALAÇÃO E CONEXÃO

### Ligar e desligar o terminal

Para ligar o AXIUM DX8000 pressione a tecla  (lateral esquerda).

O terminal entra em modo stand-by automaticamente após um tempo configurável.

Caso queira desligar manualmente o terminal, pressione por alguns segundos a tecla  e aguarde o menu de opções.



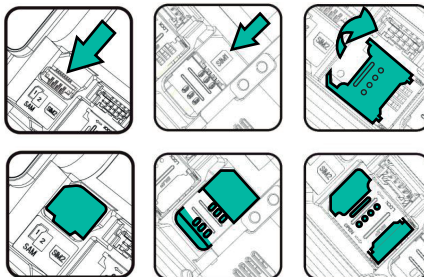
### Instalação do cartão SIM/SAM

Os conectores de cartão SIM/SAM estão localizados na parte inferior do terminal, acessível removendo-se a tampa protetora.



#### ATENÇÃO!

O terminal deve estar desligado durante a instalação ou remoção de cartões SIM/SAM!



- Abrir a tampa: pode-se ler as marcações para SIM e para SAM1, SAM2 Inserir o cartão SIM/SAM no compartimento
- Certificar o posicionamento do cartão de acordo com a borda cortada
- Retornar a tampa e fechar.

## Conexões do terminal AXIUM DX8000

As conexões do terminal AXIUM DX8000 são feitas a partir do conector USB-C lateral ou por base opcional.



## CARACTERÍSTICAS

### Fonte de Alimentação

Entrada	120 a 240V AC
Saída	5.0V DC – 2.0A

### Bateria

Tipo	Li-Ion 5200 mAh
Temperatura de carga ótima	De +15°C a +25°C

### Condições de Ambiente

Temperatura de operação	De -10°C a +50°C
Umidade de operação	Máximo 10% a 90%
Temperatura de armazenamento	De -20°C a +70°C
Umidade de armazenamento	Máximo 5% a 90%°C