



2018

RELATÓRIO
ANUAL



BANCOOB



2018

RELATÓRIO
ANUAL

 **BANCOOB**

SUMÁRIO

1. MENSAGEM DO PRESIDENTE DO CONSELHO DE ADMINISTRAÇÃO	4
2. MENSAGEM DO DIRETOR-PRESIDENTE	8
3. O BANCOOB	12
4. CONGLOMERADO BANCOOB	20
5. ESTRUTURA SISTÊMICA	34
6. GERAÇÃO DE VALOR PARA AS COOPERATIVAS	38
7. GOVERNANÇA CORPORATIVA	42
8. GESTÃO DE RISCOS	50
9. CAPITAL HUMANO	56
10. PRODUTOS E SERVIÇOS	64
11. PROJETOS	80
12. INFORMAÇÕES CONTÁBEIS	86
13. SUSTENTABILIDADE	90
14. SICOOB DIGITAL	96
15. SICOOB	102
16. INSTITUTO SICOOB	106
17. COOPERATIVAS CENTRAIS ACIONISTAS DO BANCOOB	110
18. EDITORIAL	114



**MENSAGEM DO
PRESIDENTE DO
CONSELHO DE
ADMINISTRAÇÃO**

EMPENHOU-SE MUITO TRABALHO PARA ESTABELECEM OS MELHORES CRITÉRIOS VISANDO ASSEGURAR AS ESTRATÉGIAS DE ATUAÇÃO SISTÊMICA DO BANCOOB E AUMENTAR SUA RELEVÂNCIA NO AMBIENTE COOPERATIVISTA.



Henrique Castilhanos Vilares
Presidente do Conselho de Administração do Bancoob

Diante do cenário econômico ambíguo apresentado em 2018, o Sicoob mostra-se resiliente e se posiciona apoiando seus associados. A base de cooperados foi ampliada para 4,4 milhões de pessoas e a capilaridade para 2.910 pontos de atendimento. A carteira de crédito do Sicoob atingiu R\$ 52 bilhões, 20% maior quando comparada a 2017.

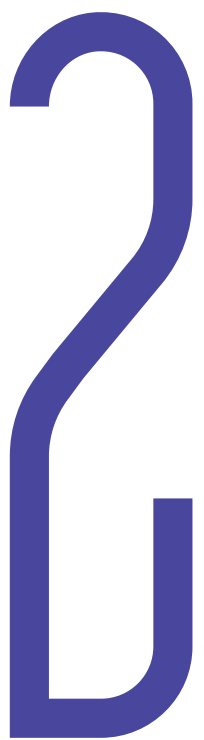
O Bancoob, com o objetivo de agregar fatores de competitividade às cooperativas, atuou fortemente no desenvolvimento de projetos comerciais e, amparado pelos diferenciais do modelo cooperativo, apoiou o Sicoob ofertando produtos e serviços financeiros atrativos para as cooperativas e seus cooperados.

As iniciativas mais relevantes em 2018 contemplam: a Campanha Nacional de Vendas (CNV), a autorização, perante o Banco Central do Brasil (BC), para operar a carteira de câmbio, a ampliação da atuação da Cabal Brasil, o forta-

lecimento da operação de aquisição, a consolidação do produto Sicoob Consórcios, a participação como associado mantenedor do Instituto Sicoob e o apoio às ações ligadas à Fundação Sicoob Previ, da qual o Banco é fundador e patrocinador.

Empenhou-se muito trabalho para estabelecer os melhores critérios visando assegurar as estratégias de atuação sistêmica do Bancoob e aumentar sua relevância no ambiente cooperativista.

Por todas essas e outras realizações, agradeço aos conselheiros, diretores, gestores, funcionários e demais envolvidos, pelos esforços empreendidos para alcançar os objetivos de forma integral e sustentável. Fomos, até aqui, guiados pelo crescimento e pela disseminação do cooperativismo financeiro, fazendo mais e melhor pelo Sicoob e nossos cooperados. Vamos continuar nesse rumo. Boa leitura!



**MENSAGEM DO
DIRETOR-PRESIDENTE**



**Marco Aurélio
Borges de Almada Abreu**
Diretor-Presidente
do Bancoob

O ano de 2018 foi de grandes desafios para os brasileiros frente ao cenário de incertezas políticas e baixo ritmo de crescimento econômico. Foi um período em que o foco e a disciplina foram determinantes para alcançar resultados e superar obstáculos. Pautado nessas proposições, o Bancoob conduziu sua atuação e, como resultado, apresentou expressivo crescimento nas operações de crédito e repasses inter-financeiros, cujo saldo atingiu o valor de R\$ 11,9 bilhões, 19,4% maior em relação a 2017.

Destacamos que, nos últimos cinco anos, nossa evolução frente ao Sistema Financeiro Nacional (SFN) tem sido bastante expressiva. Nesse período, o Banco vem registrando crescimento médio anual no saldo de crédito de 13% ante 4% do SFN. Esse número comprova nossa resiliência frente aos adversos desafios econômicos do país e nosso apoio ao cooperado em situações de restrição de crédito no mercado financeiro, sucedendo em contribuição para o avanço do *market*

share do Sicoob no sistema financeiro. Em depósitos totais, houve incremento de 15,3%.

De forma a integrar os negócios do Banco às cooperativas, por meio dos produtos e serviços financeiros que disponibilizamos, atuamos em uma robusta campanha de comercialização, a Campanha Nacional de Vendas (CNV). Investimos nas áreas de *back office*, promovendo ajustes e otimizando processos com a vocação de racionalizar despesas às cooperativas. Esse ciclo de ações e projetos de apoio são a base da atuação do Bancoob no cumprimento das diretrizes do Planejamento Estratégico Sistêmico, aprovado e executado em decisões colegiadas.

Além disso, durante todo o ano, empreendemos ações com o objetivo de evoluir os diferenciais competitivos das cooperativas através da realização de *workshops* (PF, PJ e Produtor Rural), do programa Sou Rural e do programa #euprotejo, em conjunto com o Sicoob Seguradora. Essas atividades foram e continuam sendo de extrema impor-

RELEMBRAR O IMPACTO DO COOPERATIVISMO FINANCEIRO NA VIDA DAS PESSOAS FOI O ÁPICE DA EMOÇÃO COLETIVA.

tância para nós, assim como o Conexão Sicoob – que propaga o propósito de justiça financeira para universitários – e o Projeto Novas Praças – que mapeia comunidades rurais desassistidas com mercados potenciais e inicia trabalhos de fomento cooperativista. Lançamos o produto Yoou para o público jovem, contando com a Campus Party Brasília para promover sua estreia. Reformulamos, também, os cartões benefícios do Sistema Sicoob que agora se chamam Coopcerto.

No âmbito de nossas relações internacionais, tivemos a satisfação de receber o módulo de liderança do programa LINK – treinamento de gestores e executivos das entidades filiadas à Confederação Internacional de Bancos Populares (CIBP), da qual somos membros e vice-presidente da organização. A visita de cinco dias rendeu histórias emocionantes aos 11 participantes e à tranquila cidade de Chapada Gaúcha (MG). Relembrar o impacto do cooperativismo financeiro na vida das pessoas foi o ápice da emoção coletiva. Nos sentimos muito orgulhosos em proporcionar esse encontro entre os vários

níveis de amadurecimento que o sistema cooperativista mundial apresenta.

Destacamos em 2018 o produto Sipag – maquininhas de captura de cartões –, que finalizou o ano com mais de 190 mil estabelecimentos ativos e com crescimento de faturamento na ordem de 70%. Na margem dessa expressiva expansão, o lucro líquido do Banco atingiu o montante de R\$ 229,1 milhões, provocando alta de 31,2% em relação ao ano anterior e rentabilidade sobre o patrimônio líquido médio do ano correspondendo a 217,1% do CDI médio do período.

Pelo desempenho do ano, agradeço às acionistas e aos conselheiros do Bancoob, ao Sicoob Confederação, à Cabal Brasil, à Ponta Administradora de Consórcios, ao Bancoob DTVM, ao Sicoob Seguradora e à Fundação Sicoob Previ pela parceria e cooperação para melhor desenvolvimento de nossas atividades. Aos funcionários, gestores e executivos do Conglomerado, agradeço pela dedicação e pelo compromisso com os resultados.



3

O BANCOOB

TRAJETÓRIA

1996

CRIAÇÃO DO
BANCOOB

1997

AUTONOMIA
OPERACIONAL

1999

ACESSO À
FUNDING

2002

AUTONOMIA
EM TI

2009

PORTFÓLIO
DIVERSIFICADO

2016

CANAIS DE
ACESSO DIGITAL

... VIVEMOS NOVAS REALIDADES.

O BANCOOB

O Banco Cooperativo do Brasil S/A (Bancoob) é um banco múltiplo, integrante do Sistema de Cooperativas de Crédito do Brasil (Sicoob), que tem suas atividades orientadas para o atendimento às cooperativas do Sicoob e aos seus cooperados.

Para desenvolver todas as atividades financeiras, conta com as empresas do Conglomerado Bancoob (Bancoob DTVM, Sicoob Seguradora, Cabal Brasil e Ponta Administradora de Consórcios), além de dispor da Fundação Sicoob de Previdência Privada (Sicoob Previ), da qual é fundador e patrocinador.

Atende a um contingente de **4,4 milhões de cooperados**, de **1 milhão de não cooperados** e de **451 cooperativas singulares**, bem como atua com o propósito de democratizar o acesso a produtos e serviços financeiros, em condições comerciais justas, aliadas aos ideais cooperativistas.

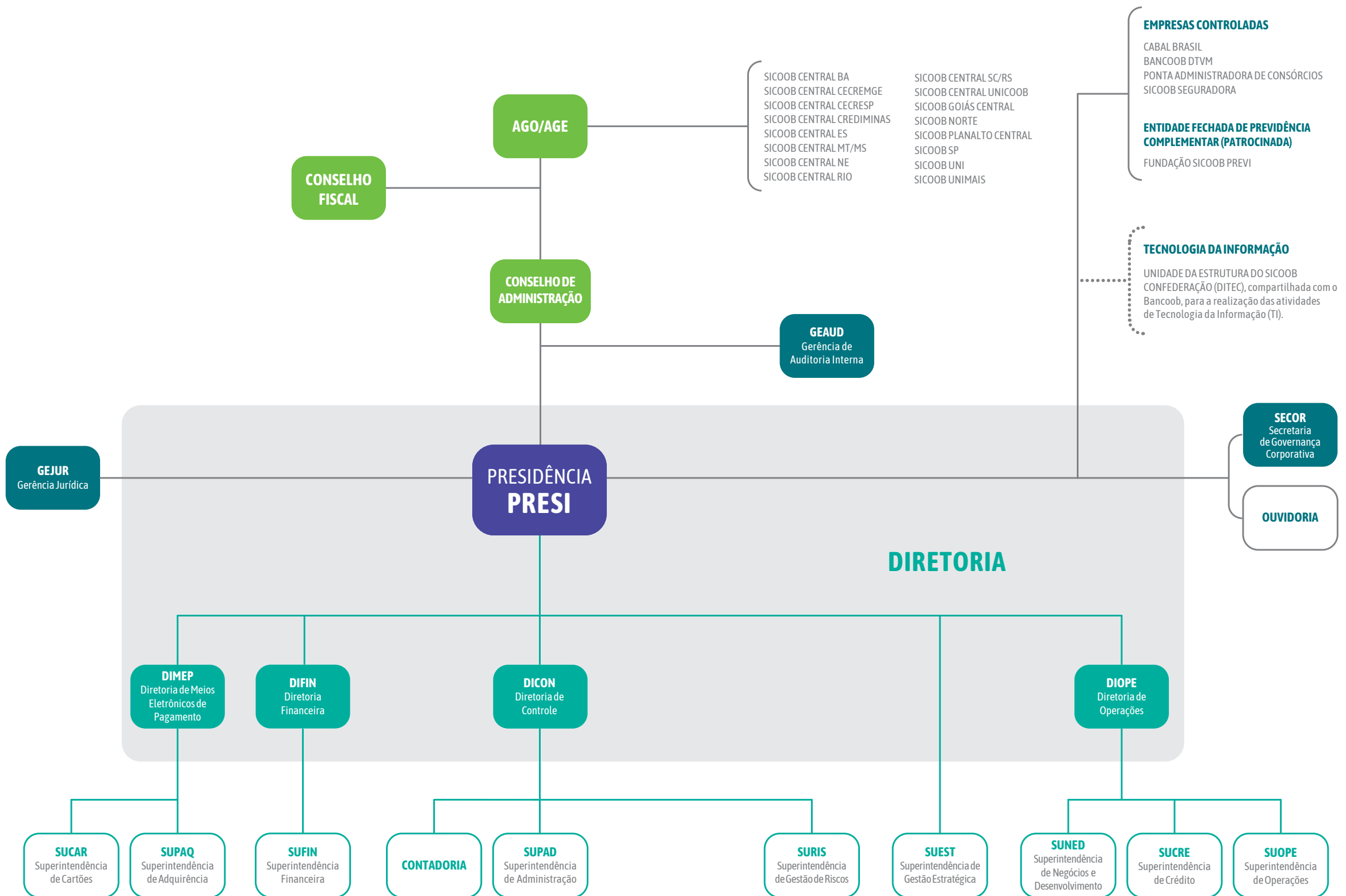
SOLUÇÕES PARA AS COOPERATIVAS

-  Consultoria Jurídica
-  Captação de Recursos e Repasses
-  Relacionamento com o Mercado Financeiro
-  Ouvidoria
-  Centralização Financeira
-  Compensação Bancária, Cobrança e Convênios
-  Soluções do Sistema de Pagamentos Brasileiro (SPB)

SOLUÇÕES PARA OS COOPERADOS

-  Crédito
-  Fundos de Investimentos
-  Previdência
-  Cobrança Bancária
-  Consórcios
-  Adquirência
-  Seguros
-  Administração de Recursos
-  Cartões
-  Compensação e Convênios
-  Cartões Benefícios

ORGANOGRAMA





4

CONGLOMERADO
BANCOOB

O Conglomerado Bancoob é constituído pelo Banco Cooperativo do Brasil S/A (Bancoob), banco múltiplo que integra o Sistema de Cooperativas de Crédito do Brasil (Sicoob), e pelas empresas Bancoob DTVM, Sicoob Seguradora, Cabal Brasil e Ponta Administradora de Consórcios. O Banco também é fundador e patrocinador da Fundação Sicoob de Previdência Privada (Sicoob Previ).

Todas as instituições têm seu trabalho orientado para a manutenção de um relacionamento estreito, cordial e transparente com as cooperativas do Sicoob, satisfazendo suas necessidades e buscando a melhoria contínua de processos.

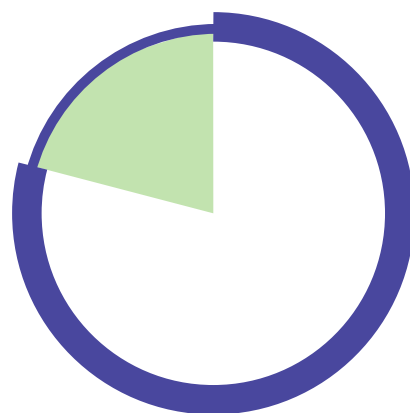
CABAL BRASIL

SOLUÇÕES EM PAGAMENTOS DIGITAIS

A Cabal Brasil é uma *joint venture* entre o Banco Cooperativo do Brasil S/A (Bancoob) e a Cabal Cooperativa de Prestación de Servicios Ltda. (Cabal Argentina). Foi criada com o propósito de oferecer ao mercado brasileiro um modelo único e inovador, com soluções de processamento de meios de pagamentos digitais capazes de integrar flexibilidade e excelência, dando aos seus clientes e parceiros a liberdade de escolha.

COMPOSIÇÃO SOCIETÁRIA DA CABAL BRASIL

20%
Cabal
Argentina



80%
Bancoob

PRESENTE DO INÍCIO AO FIM EM UM PAGAMENTO DIGITAL



Bandeira Cabal

Uma das principais bandeiras internacionais em atuação no Brasil.



Processadora multibandeira, multiemissora, multiadquirente

Tecnologia própria com processamento multiemissor, multibandeira e multiadquirente.



Emissora

Produtos e serviços digitais que simplificam o dia a dia dos nossos clientes.



Mobile

Soluções que oferecem uma melhor experiência aos usuários.



Contact Center

Relacionamento diferenciado por canais multimídia.



Business Process Outsourcing (BPO)

Expertise necessária para otimizar negócios.



Credenciadora

Habilitação de lojistas para a aceitação dos cartões BNDES Cabal e Coopcerto Vale.

PAPEL DA CABAL BRASIL

A cada minuto, a Cabal Brasil autoriza milhares de operações de compras e de pagamentos. Somadas, chegam a centenas de milhões por ano, bilhões de reais movimentados mensalmente através de soluções tecnológicas desenvolvidas integralmente por especialistas da Cabal Brasil. Velocidade mais rápida que a do piscar de olhos, esse é o tempo de resposta dos sistemas de processamento da empresa Cabal Brasil para aprovar ou negar uma transação de pagamento. Tudo acontece tão rápido que quase não é perceptível a complexa estrutura tecnológica presente por trás de cada processamento. Para garantir essa estrutura e possibilitar esses números, a empresa atua 24 horas por dia buscando a melhor experiência na hora de realizar um pagamento, quando e onde quer que estejam.

Contando com um grande investimento em governança de TI, arquitetura de soluções tecnológicas, gestão de infraestrutura de TI de missão crítica, *compliance*, processos e, principalmente, pessoas, a empresa acredita que a tecnologia é apenas o meio, enquanto a inovação vem das pessoas.

Como resultado dessa cultura organizacional, a Cabal Brasil conquistou em 2018 dois importantes selos: o **Prêmio CIEE Melhores Programas de Estágio do Brasil** na categoria Empresa Privada, iniciativa promovida pelo Centro de Integração Empresa-Escola (CIEE) em parceria com a Associação Brasileira de Recursos Humanos - Seccional São Paulo (ABRH-SP), e a **certificação Great Place to Work® Melhores Empresas para Trabalhar (GPTW)**, como uma das melhores empresas para se trabalhar no Brasil. O Instituto GPTW

é uma autoridade global no mundo do trabalho, com atuação em 53 países de todos os continentes.

É assim, unindo pessoas apaixonadas pelo novo, que a Cabal Brasil busca consolidar-se como referência no mercado de meios de pagamento digitais, especialmente, no atendimento às instituições financeiras cooperativas.



INSTITUIDORA DE ARRANJOS DE PAGAMENTO BANDEIRA CABAL

A bandeira Cabal é uma marca que faz parte do dia a dia de brasileiros, argentinos, uruguaios, paraguaios e cubanos. No Brasil, está presente em 99% dos municípios, facilitando a vida de milhões de famílias em todas as regiões do país.

Honrando sua origem cooperativista, a bandeira Cabal oferece aos emissores de todo o país arranjos de pagamento sólidos, alinhados aos padrões do mercado mundial, inclusive de segurança. Hoje, dez instituições brasileiras – financeiras ou de pagamento – oferecem cartões com a bandeira Cabal aos seus clientes. Com um portfólio completo, a

bandeira disponibiliza aos seus emissores produtos que vão desde cartões de crédito e débito a soluções desenvolvidas em parceria com órgãos governamentais, como o cartão BNDES Empresarial e BNDES Agro.

Em 2018, a bandeira Cabal deu mais um importante passo em sua trajetória ao submeter ao Banco Central do Brasil (BC) pedido de instituição do Arranjo de Pagamento Pós-Pago Doméstico. Com a concessão da autorização, a bandeira passou a figurar ao lado das instituições integrantes do Sistema de Pagamentos Brasileiro (SPB), supervisionadas pelo BC, no mesmo patamar regulatório que as principais marcas globais da indústria de pagamentos. A apresentação do Arranjo de Pagamento Cabal ao BC é um movimento natural frente ao crescimento da marca no Brasil e evidencia a robustez de sua operação e a importância das soluções oferecidas pela empresa.

Além da regulamentação pelo BC, a marca Cabal tem como compromisso estratégico a constante busca pelo desenvolvimento e aprimoramento da rede de aceitação dos seus cartões, acompanhando esse mercado em efervescência. Prova disso é que a bandeira tem garantido a sua aceitação não só nas principais credenciadoras do mercado brasileiro, como também nas marcas entrantes. No último ano, a Cabal firmou parceria com a SafraPay, a Pop Credicard e a Vero.

A soma desses esforços tem gerado grandes resultados. Em 2018, a bandeira Cabal apresentou crescimento acima de 34% de seu faturamento de 2017, evidenciando a marca como um ativo estratégico, especialmente para as instituições financeiras cooperativas.

PROCESSADORA DE MEIOS DE PAGAMENTOS

Hoje, a empresa é responsável pelo processamento – atividade que vai desde a aprovação da transação até a emissão da fatura – de toda a base de cartões do Sistema de Cooperativas de Crédito do Brasil (Sicoob), além de outros sistemas cooperativos parceiros e alguns bancos.

Como resultado disso, a Cabal Brasil encerrou o último ano com mais de 8 milhões de cartões em sua base de processamento, uma alta de 17% em relação a 2017. Ainda em 2018, foram processadas mais de 360 milhões de transações, movimentando um montante de cerca de R\$ 30 bilhões em pagamentos digitais.

Em seu pico de processamento no ano de 2018, a empresa chegou a processar em um único minuto um volume de transações 37,5% superior ao do mesmo período do ano passado.

Os investimentos em sua capacidade de processamento permitiram que a Cabal Brasil acompanhasse com segurança e excelência o crescimento de sua operação, apresentando uma disponibilidade acumulada anual de suas soluções de autorização de transações acima de 99,97%.

A par de novas tendências e soluções, através da tecnologia *Near Field Communication* (NFC), também conhecida como Comunicação por Campo de Proximidade (CCP), a Cabal Brasil deu um grande passo no processamento dos dispositivos *wearables*, tecnologias vestíveis consideradas peças-chave para a fidelização de clientes. A primeira entrega da empresa nesse sentido foi a integração do serviço de pa-

PROCESSADORA	2017	2018
Base de cartões em processamento (milhões)	7,0	8,2
Varição sobre ano anterior	18%	17%
Volume de compras processadas (milhões)	260	366
Varição sobre ano anterior	46%	41%
Volume financeiro das compras (R\$ bilhões)	21,2	29,6
Varição sobre ano anterior	42%	40%

gamentos móveis e de carteira digital desenvolvido pela Samsung, a *smart wallet* Samsung Pay, oferecendo mais praticidade, facilidade e segurança na experiência de pagamento dos portadores de cartões emitidos pelo Sicoob.

Outro projeto que agrega valor às soluções de processamento da Cabal Brasil foi o início da estruturação de sua Plataforma *Open Services*, ambiente colaborativo no qual clientes e parceiros poderão acessar API (interfaces de programação de aplicações) com os principais serviços de seu negócio, customizando soluções de acordo com suas necessidades específicas. Essa nova plataforma está alinhada às estratégias da Cabal Brasil de facilitar e acelerar a cocriação e inovação de soluções, produtos e serviços focados na experiência do cliente e na gestão do negócio.

INSTITUIÇÃO DE PAGAMENTO EMISSORA (ADMINISTRADORA DE CARTÕES)

Em conjunto com o Bancoob, a Cabal Brasil reformulou sua plataforma de cartões pré-pagos, antes Cabal Benefícios, passando a ser dis-

ponibilizada ao mercado sob a marca Coopcerto. A combinação de *expertise* garantiu um crescimento superior a 20% em volume de cargas nos cartões pré-pagos Coopcerto, demonstrando ser uma excelente alternativa para as mais variadas demandas dos meios de pagamento digitais.

CONTACT CENTER

Confiança se conquista! Por isso, além de oferecer soluções de pagamento inovadoras e eficientes, a Cabal Brasil faz questão também de atender com excelência e humanização quem precisa tirar dúvidas, resolver problemas ou apenas consultar informações. Justamente por isso, conta com um time de *Contact Center* com uma capacitação diferenciada, treinado para ouvir o que o cliente realmente tem a dizer. Afinal, mais que atender, a Cabal Brasil quer construir relacionamentos. Baseada nesses princípios, a empresa não traçou meta quantitativa de ligação atendida por operador e sim meta de solução de problemas.

Prova disso é que em 2018 o atendi-

mento receptivo da Cabal Brasil recebeu mais de 2 milhões de ligações, das quais mais de 90% foram resolvidas no primeiro contato com o cliente. Uma equipe qualificada somada à tecnologia de ponta contribuiu para a manutenção do índice de qualidade do *Contact Center* da Cabal Brasil em 95% de satisfação*.

O saber “ouvir”, principalmente os associados de instituições cooperativas, tem proporcionado a chegada de novos negócios para o *Contact Center* da empresa que em 2018 passou a prover também alguns serviços de atendimento para a máquina de cartões Sipag, operação de aquisição do Sicoob.

*Avaliação do atendimento realizada pelo cliente.

MOBILE

O *mobile* está transformando o dia a dia das pessoas e mudando também a forma como nos relacionamos com os meios de pagamentos. Aprendemos,

com a prática, que o sucesso de qualquer aplicativo depende diretamente da experiência do usuário. Por isso, em 2018, reunimos o *know-how* de especialistas no uso de metodologias ágeis para entregar melhorias na disponibilidade de soluções *mobile* desenvolvidas pela Cabal Brasil.

Além disso, as plataformas *mobile* de gerenciamento de cartões foram modernizadas permitindo que a Cabal Brasil passasse a disponibilizar, de forma rápida e segura, soluções customizadas para seus diferentes parceiros. Ainda em 2018, utilizando arquiteturas contemporâneas de integração, a Cabal Brasil desenvolveu e disponibilizou uma solução *mobile* que permite, a todos os lojistas usuários da máquina de cartões Sipag, o acesso completo a informações relacionadas a suas vendas, contribuindo, assim, para a melhoria da gestão financeira de cada estabelecimento comercial.

**CONFIANÇA SE CONQUISTA!
POR ISSO, ALÉM DE
OFERECER SOLUÇÕES DE
PAGAMENTO INOVADORAS E
EFICIENTES, A CABAL BRASIL
FAZ QUESTÃO TAMBÉM DE
ATENDER COM EXCELÊNCIA
E HUMANIZAÇÃO.**

BUSINESS PROCESS OUTSOURCING (BPO)

Oferecendo, aos seus clientes e parceiros, plataformas e serviços customizados, capazes de ajudá-los nos mais variados temas relacionados ao mercado de meios de pagamento, desde processos operacionais, contábeis e de controles até logística de insumos, o BPO conta com alta tecnologia e um corpo técnico qualificado, capaz de tornar as empresas mais ágeis e flexíveis para responder às diferentes demandas apresentadas pelo mercado. Vale destacar que, além de reduzir custos operacionais e liberar os contratantes para se concentrarem no *core business* de suas empresas, os serviços de BPO ajudam a melhorar o controle dos processos operacionais da corporação.

INSTITUIÇÃO DE PAGAMENTO CREDENCIADORA (ADQUIRENTE)

Para completar seu portfólio de soluções de pagamento, a Cabal Brasil também atua como credenciadora, ou seja, habilita estabelecimentos comerciais para aceitarem pagamentos utilizando cartões BNDES Cabal e cartões Coopcerto Vale – regulamentados pelo Programa de Alimentação do Trabalhador (PAT) do Ministério do Trabalho e Emprego (MTE). Com a prática de taxas justas e competitivas, a Cabal Brasil fechou o ano de 2018 com mais de 300 mil estabelecimentos credenciados em sua plataforma. Entre os comércios integrantes da plataforma Cabal Brasil estão as principais redes nacionais e internacionais de hipermercados, *fast-food* e restaurantes, viabilizando a aceitação, principalmente, dos cartões Coopcerto Vale.



O Bancoob Distribuidora de Títulos e Valores Mobiliários (Bancoob DTVM) é uma empresa especializada na administração e na gestão de recursos de terceiros, cujo sócio majoritário é o Bancoob. Constituída com a finalidade de gerenciar ativos financeiros por meio de fundos e de carteiras de investimento, tem por atuação duas vertentes: as cooperativas operando como cotistas (ao investir em fundos administrados) e/ou como distribuidoras (ao disponibilizar fundos de investimento aos cooperados).

Com foco na ampliação do relacionamento com seus clientes, a estratégia adotada pelo Bancoob DTVM em 2018 gerou aumento expressivo do volume de recursos administrados, totalizando R\$ 24,2 bilhões, 24% superior ao resultado de 2017. Além disso, consolidou o serviço de gestão da centralização financeira para as cooperativas centrais do Sicoob e iniciou a implantação piloto do projeto varejo destinado à distribuição de cotas aos associados por meio dos canais eletrônicos.

Atualmente, a empresa administra 14 fundos de investimento e 15 carteiras.



A Ponta Administradora de Consórcios é uma empresa autorizada pelo Banco Central do Brasil a administrar cotas e grupos de consórcios em todo o território nacional. Atuando desde 1972, a Ponta foi adquirida pelo Bancoob em

2011 e passou a administrar um produto de consórcio voltado às características e necessidades dos associados das cooperativas do Sistema Sicoob e do Sicoob Consórcios. Atuando nas modalidades de imóveis, veículos pesados, equipamentos agrícolas, veículos leves, motocicletas e serviços, a empresa se estruturou para administrar também grupos de consórcios de outros *players* e outros sistemas cooperativos, por meio da prestação de serviços especializados, projeto que deverá ser ampliado no ano de 2019.

Focada em processos ágeis para a contratação, a contemplação, a entrega dos bens e a gestão das cotas de consórcios, a Ponta vem apresentando forte crescimento em sua base de consorciados ativos, passando da 63ª posição em 2011 para a 14ª posição em 2018 do *Ranking Nacional das Administradoras de Consórcios* divulgado pelo Banco Central do Brasil. Com número superior a 110 mil consorciados ativos e uma carteira administrada de R\$ 7,8 bilhões, atualmente a Ponta administra 139 grupos de consórcios ativos.

Para atingir esse resultado, a Administradora está investindo fortemente em novas tecnologias, na capacitação de seu quadro profissional e em pesquisas mensais de qualidade com os consorciados e colaboradores das cooperativas. Assim, busca implantar novas formas de atuação que ampliem a percepção de qualidade e a propensão para recomendação do Sicoob Consórcios a novos consorciados.



O Sicoob Seguradora é a mais nova companhia do Conglomerado Bancoob, resultado da *joint venture* entre o Bancoob Participações em Seguridade S.A. (Bancoob Par) e a Mongeral Aegon Seguros de Previdência S.A.

Corretora de seguros vida das cooperativas do Sicoob e dos sistemas parceiros, iniciou seu funcionamento em 12 de agosto de 2016, tornando-se operacional em fevereiro de 2017 com a comercialização dos produtos de seguro Vida Individual e Prestamista.

Atualmente, conta com a comercialização de produtos para os associados pessoa física com idade acima de 16 anos e pessoas jurídicas, segurando os funcionários das empresas associadas (Vida Empresarial e Vida em Grupo Cotado). A parceria com grandes seguradoras do mercado garante ao cooperado acesso a todos os produtos de seguros disponíveis ao público brasileiro.

Produtos

Para pessoa física:

- Vida Individual
- Vida Mulher
- Vida Simples
- Vida Máster
- Risco Previ
- Renda Protegida

Para pessoa jurídica:

- Vida Empresarial
- Vida Prestamista
- Vida em Grupo Cotado

Seguindo o movimento do mercado de seguros em relação à transformação digital, o Sicoob Seguradora avançou no ano de 2018 disponibilizando aos segurados um processo simples de contratação e formalização das suas propostas de seguro. Implantou o processo de assinaturas eletrônicas, intensificando uma melhor experiência ao segurado e à força de vendas do Sicoob.

Na sequência, foi implantada uma solução de subscrição automática, a partir de parâmetros de aceitação configurados no sistema, em que as propostas que atendem aos requisitos são implantadas em no máximo uma hora após o registro na Seguradora. Como resultado, 21% das propostas registradas foram aceitas automaticamente sem a intervenção da equipe de subscrição. Além disso, foi disponibilizado o certificado do seguro nos canais de autoatendimento do Sicoob (Sicoobnet Pessoal e Sicoob Mobile) levando transparência e agilidade ao processo.

Com a carteira distribuída entre Vida em Grupo (76%) e Vida Individual (24%), a base de associados do Sicoob é o foco de atuação da Seguradora e a estratégia com as cooperativas elevou o número de famílias seguradas passando de cerca de 80 mil em 2017 para mais de 130 mil famílias no final de 2018, representando um aumento de 55% de sua arrecadação.

Com a estratégia de levar propósito à venda, a Seguradora inaugurou uma nova forma de comunicação e tratativa

da comercialização de seguros na rede Sicoob, por meio do programa Decola. O Decola é um programa de treinamento que visa a sensibilização e a promoção do propósito de proteção das pessoas próximas e importantes ao associado. Com uma diretriz dinâmica e assertiva, coloca a força de venda do Sicoob em maior conexão com a vida do associado.

A capacitação de mais de 1.500 funcionários pelo programa foi um marco para a empresa. Em 2018, o evento aconteceu em 16 cidades de norte a sul do Brasil, com 33 turmas presenciais e mais de 270 cooperativas envolvidas.

Essa e outras ações da Seguradora elevaram os números de arrecadação que somaram em 2018 mais de R\$ 330 milhões, extrapolando em R\$ 6 milhões o valor orçado para o ano. Da mesma forma, o Sicoob Seguradora fomentou as receitas de serviços do Sicoob, retornando em comissionamento mais de R\$ 100 milhões. Como resultado da proteção às famílias seguradas no ano de 2018, foram pagos mais de R\$ 80 milhões em benefícios.

Para o ano de 2019, o Sicoob Seguradora tem como objetivo consolidar sua participação sistêmica e incrementar de forma significativa o número de famílias protegidas, com investimentos importantes no processo de automação com o intuito de realizar operações com cada vez mais qualidade e novas soluções desenvolvidas para atender às necessidades dos nossos associados.

O DECOLA É UM PROGRAMA DE TREINAMENTO QUE VISA A SENSIBILIZAÇÃO E A PROMOÇÃO DO PROPÓSITO DE PROTEÇÃO DAS PESSOAS.



O Sicoob Previ é uma entidade fechada de previdência complementar ou, simplesmente, fundo de pensão. Foi criado em 2006 com o intuito de atender ao Sistema Sicoob, realizando, inicialmente, a gestão do Plano Sicoob Multipatrocinado e, a partir de 2007, também a gestão do Plano Setorial Sicoob Multi-Instituído.

São patrocinadores do Plano Sicoob Multipatrocinado as empresas Bancoob, Bancoob DTVM, Sicoob Seguradora, Cabal Brasil, Ponta Administradora de Consórcios, Sicoob Confederação, Instituto Sicoob e a própria Fundação Sicoob Previ.

Com mais de 40 mil novos entrantes, a Fundação encerrou o ano de 2018 com um recorde de adesões e mais de 124 mil participantes ativos. Esses números consolidam o Sicoob Previ como uma das maiores entidades de previdência instituída do país, refletindo o crescimento do seu patrimônio em 38% em relação a 2017.

Ao longo do ano foram disponibilizadas algumas opções de atendimento e diversificação dos investimentos que tornaram os planos de benefícios da previdência do Sicoob ainda mais completos e eficientes. Um simulador tributário, a nova central de atendimento e a implementação de perfis aos participantes.

O simulador tributário foi desenvolvido para apoiar os participantes em relação ao valor ideal a ser contribuído a fim de aproveitar ao máximo o benefício fiscal do plano selecionado. A nova

central de atendimento foi lançada no primeiro semestre de 2018 para as cooperativas, dando mais agilidade no tratamento das demandas dos participantes. Adicionalmente, a implementação dos perfis permitiu aos participantes do plano Setorial Sicoob Multi-Instituído três opções de investimento: conservador, moderado e arrojado.

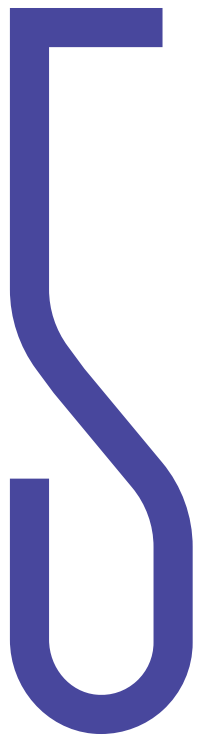
Também durante o ano de 2018, o Instituto Sicoob se tornou mais uma das empresas do sistema que reconhece a importância de oferecer os benefícios da Fundação Sicoob Previ aos seus colaboradores. Assim, aderiu ao rol de patrocinadores da Previdência do Sicoob.

Para tornar tudo possível, foram realizados mais de 53 treinamentos destinados às cooperativas, totalizando mais de 400 horas de capacitação e 1.325 funcionários capacitados para divulgar, orientar e comercializar os planos de previdência do Sicoob.

NOSSO COMPROMISSO

Por meio de iniciativas voltadas aos participantes, a Fundação Sicoob Previ procura proporcionar experiências positivas e, desta forma, oferecer planos de previdência cada vez mais completos. A expectativa é que a construção de uma relação cada vez mais segura e transparente com os participantes, oferecendo-lhes a oportunidade de desenvolver projetos de vida com tranquilidade e segurança, reflita o compromisso da Fundação Sicoob Previ, que continua trabalhando na busca por soluções inovadoras e aderentes ao mercado.

**COM MAIS
DE 40 MIL NOVOS
ENTRANTES,
A FUNDAÇÃO
ENCERROU O
ANO DE 2018
COM UM RECORDE
DE ADESÕES E
MAIS DE 124 MIL
PARTICIPANTES
ATIVOS.**



**ESTRUTURA
SISTÊMICA**

O Sistema de Cooperativas de Crédito do Brasil (Sicoob) é a égide das empresas do Conglomerado Bancoob e dele compartilham sua missão, visão, valores e público. Ainda que com atuações distintas, o Bancoob e Conglomerado prezam o desenvolvimento e a cooperação intrassistêmico.

MISSÃO

Gerar soluções financeiras adequadas e sustentáveis, por meio do cooperativismo, aos associados e às suas comunidades.

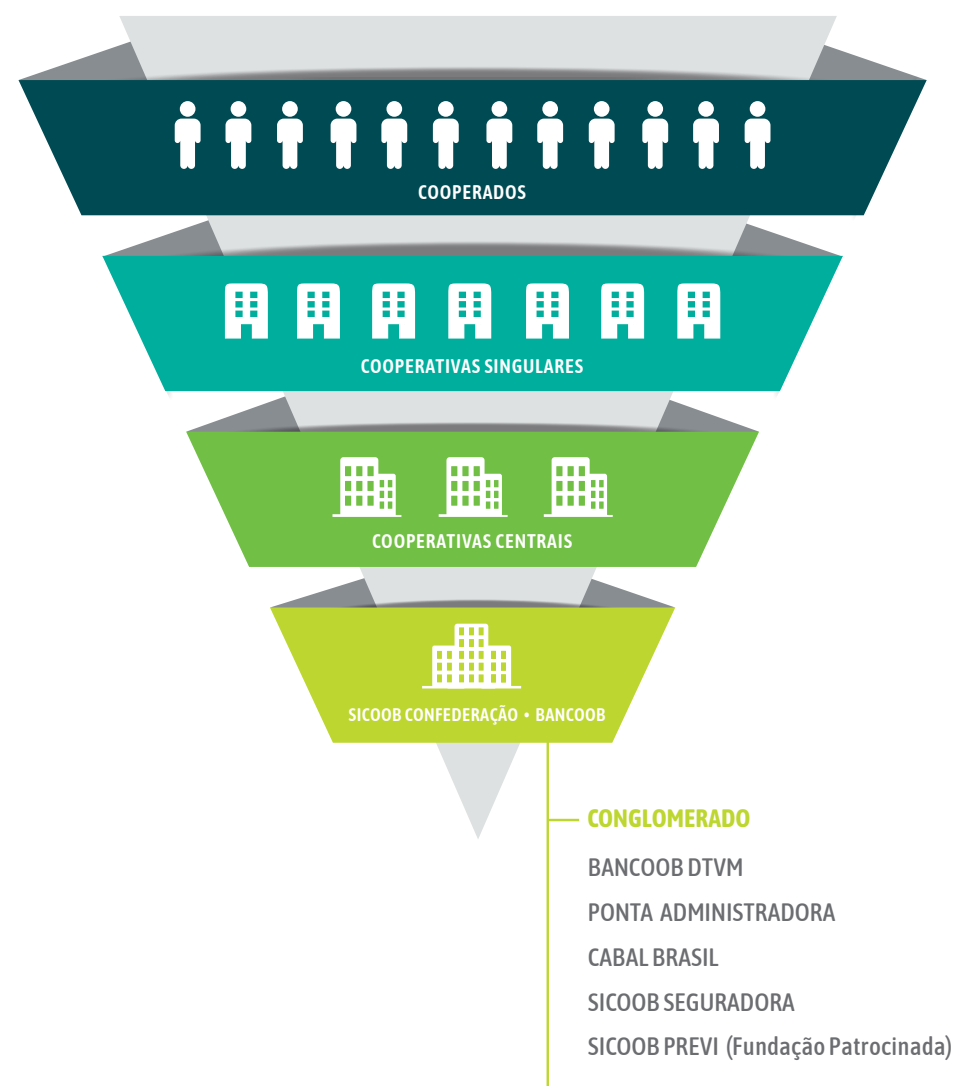
VISÃO

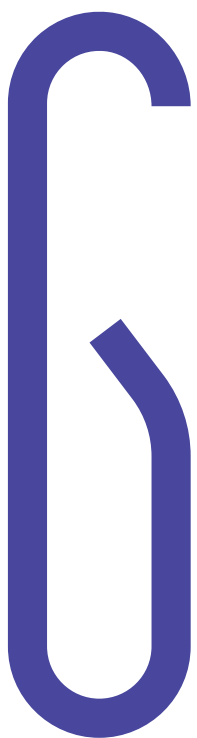
Ser reconhecido como a principal instituição financeira propulsora do desenvolvimento econômico e social dos associados.

VALORES

- Transparência
- Comprometimento
- Respeito
- Ética
- Solidariedade
- Responsabilidade

ESTRUTURA SISTÊMICA





GERAÇÃO DE
VALOR PARA AS
COOPERATIVAS

Através da constante busca por ferramentas inovadoras, além de atuar como propulsor do incremento de portfólio e de novas possibilidades de negócios para as cooperativas, o Bancoob viabiliza maior desempenho e autonomia operacional ao Sistema Sicoob.

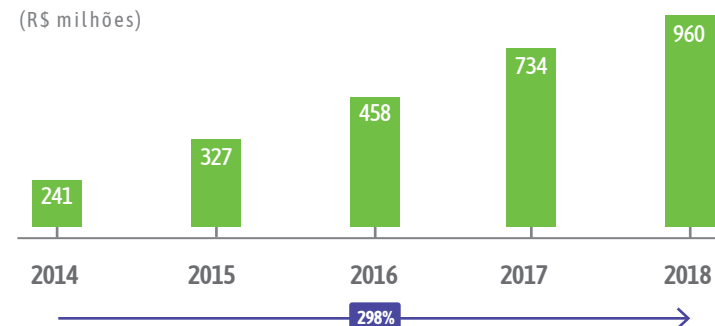
Para tanto, de forma a incentivar e desenvolver as cooperativas, o Bancoob oferece remuneração pela comercialização dos produtos disponibilizados pelo Banco e pelas empresas do Conglomerado e, em 2018, o valor alcançado foi de R\$ 960 milhões, 31% superior ao valor remunerado às cooperativas no ano anterior.

Dessa forma, demonstra que um banco também pode quebrar barreiras e potencializar a situação socioeconômica de seus membros, especialmente em comunidades com menor acesso financeiro, fomentando o desenvolvimento local e a economia. Com a devida atenção, esforço conjunto e dedicação, é possível ampliar o crescimento de cada uma das cooperativas e obter resultados favoráveis em todo o Sistema.

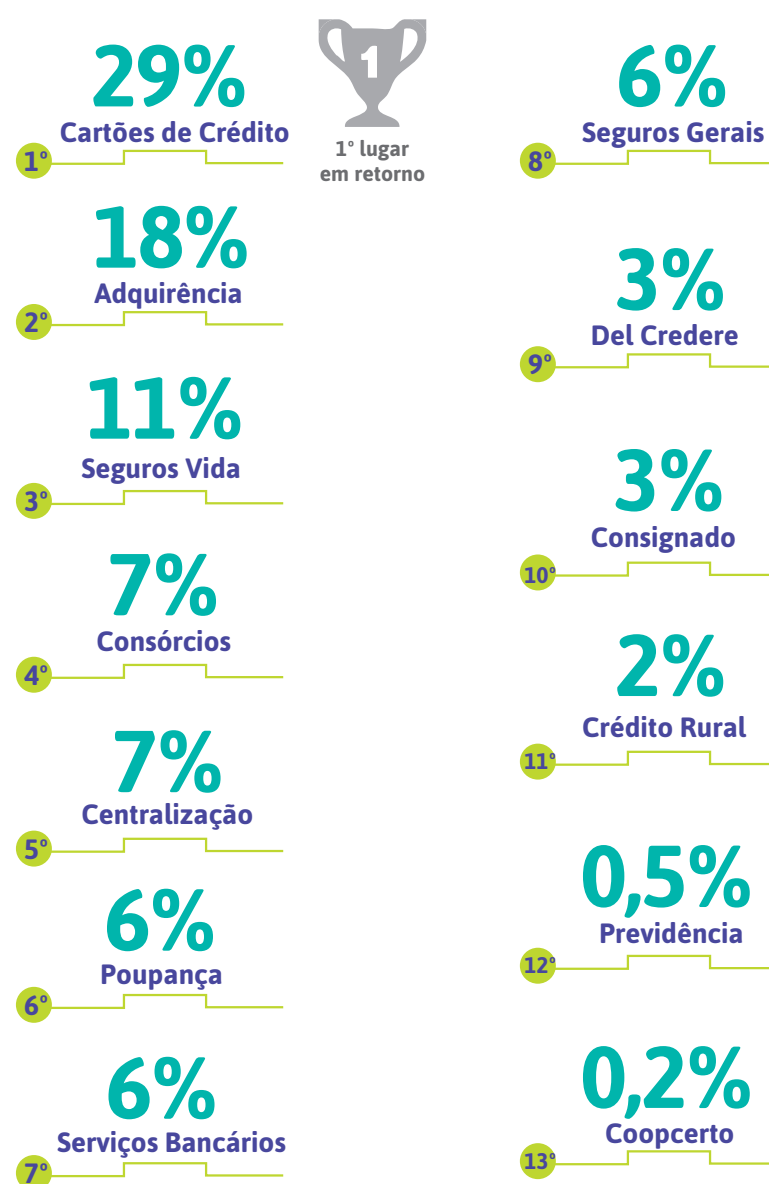
**UM BANCO
TAMBÉM PODE
QUEBRAR BARREIRAS
E POTENCIALIZAR
A SITUAÇÃO
SOCIOECONÔMICA
DE SEUS MEMBROS.**

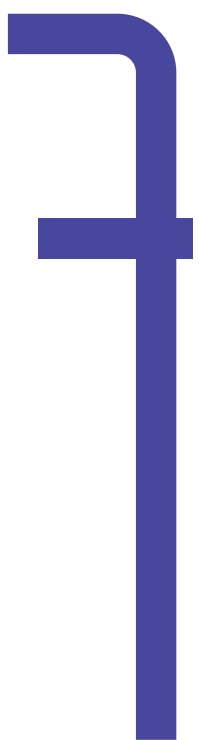
REMUNERAÇÃO ÀS COOPERATIVAS

(R\$ milhões)

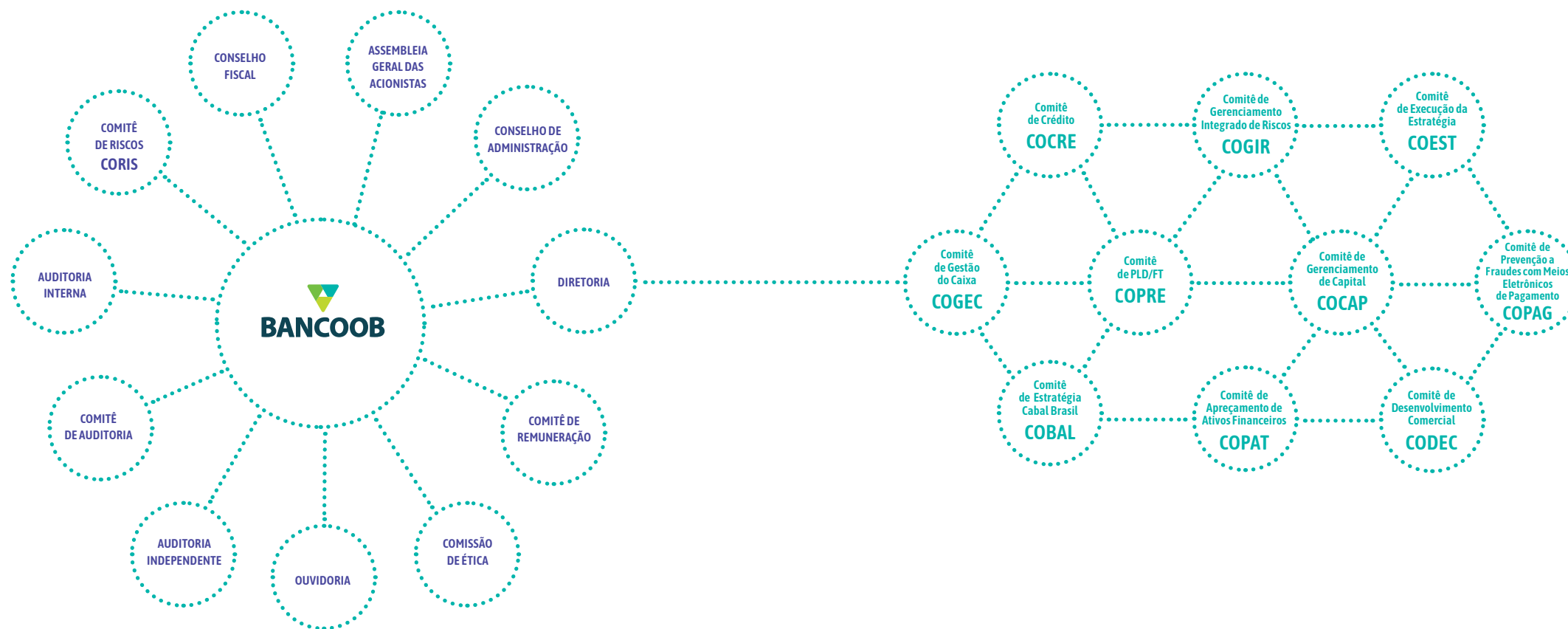


RANKING DE PRODUTOS





**GOVERNANÇA
CORPORATIVA**



A estrutura de governança do Bancoob está organizada de forma a atender às exigências legais e regulamentares vigentes, além de viabilizar as oportunidades de melhorias reportadas pelos órgãos fiscalizadores.

Regida pela Política Institucional de Governança Corporativa do Sicoob, a referida estrutura dispõe de diretrizes de atuação sistêmica que visa a manutenção de relações transparentes, equitativas e éticas em todos os âmbitos da sua gestão. Contempla aspectos

relacionados à representatividade e participação, gestão executiva, aplicação de princípios de segregação de funções na administração, fiscalização e controle, educação cooperativista e responsabilidade corporativa na prestação de contas das entidades integrantes do Sicoob.

A estrutura de governança do Bancoob, que também atende as empresas do Conglomerado, pode ser visualizada por meio do infográfico acima.

ASSEMBLEIA GERAL DAS ACIONISTAS

A Assembleia Geral é o órgão deliberativo máximo do Bancoob e possui autonomia para decidir sobre qualquer questão de interesse social, desde que respeitados os limites estabelecidos pela lei e pelo Estatuto Social em vigência. Nela, a representação ocorre na forma estabelecida por acordos societários firmados entre acionistas ordinários majoritários e minoritários. Entre as competências da Assembleia Geral,

incluem-se: reformar o Estatuto Social; tomar, anualmente, as contas dos administradores e deliberar sobre as demonstrações contábeis apresentadas; autorizar a emissão de debêntures; deliberar sobre transformação, fusão, incorporação e cisão do Banco, bem como sobre sua dissolução e liquidação.

ACIONISTAS
MAJORITÁRIOS

- SICOOB CENTRAL BA
- SICOOB CENTRAL CECREMGE
- SICOOB CENTRAL CECRESP
- SICOOB CENTRAL CREDIMINAS
- SICOOB GOIÁS CENTRAL
- SICOOB PLANALTO CENTRAL
- SICOOB SP

ACIONISTAS
MINORITÁRIOS

- SICOOB CENTRAL ES
- SICOOB CENTRAL MT/MS
- SICOOB CENTRAL NE
- SICOOB CENTRAL RIO
- SICOOB CENTRAL UNICOOB
- SICOOB NORTE
- SICOOB UNI
- SICOOB UNIMAIS

ACIONISTAS
INDEPENDENTES

- SICOOB CENTRAL SC/RS

CONSELHO DE ADMINISTRAÇÃO

O Conselho de Administração do Bancoob é composto por nove membros com mandato de três anos. Órgão máximo da alta administração e de deliberação colegiada, tem como missão fixar a orientação geral dos negócios do Banco e de suas controladas, por meio da definição de atribuições estratégicas, normativas, orientadoras e fiscalizadoras, sem dispor de funções operacionais ou executivas.

- **Henrique Castilhano Vilares**
Presidente
SICOOB SP
- **Geraldo Souza Ribeiro Filho**
Vice-Presidente
SICOOB CENTRAL CREDIMINAS
- **Rui Schneider da Silva**
SICOOB CENTRAL SC/RS
- **Marcelo Baiocchi Carneiro**
SICOOB GOIÁS CENTRAL
- **Neilson Santos Oliveira**
SICOOB CENTRAL NE
- **Miguel Ferreira de Oliveira**
SICOOB PLANALTO CENTRAL
- **Luiz Gonzaga Viana Lage**
SICOOB CENTRAL CECREMGE
- **Ivo Azevedo de Brito**
SICOOB CENTRAL BA
- **Hudson Tabajara Camilli**
SICOOB CENTRAL CECRESP

DIRETORIA

No Bancoob, a Diretoria Executiva é composta por um diretor-presidente e por quatro diretores executivos, com mandato de três anos, passíveis de reeleição. Cabe ao colegiado promover a gestão executiva, cumprindo e fazendo cumprir o Estatuto Social e as deliberações da Assembleia Geral e do Conselho de Administração.

- **Marco Aurélio B. de Almada Abreu**
Diretor-Presidente
- **Ênio Meinen**
Diretor de Operações
- **Marcos Vinicius Viana Borges**
Diretor de Meios Eletrônicos de Pagamento
- **Ricardo Simone Pereira**
Diretor Financeiro
- **Rubens Rodrigues Filho**
Diretor de Controle

CONSELHO FISCAL

O Conselho Fiscal do Bancoob é um órgão permanente, composto por cinco membros efetivos e cinco suplentes, responsável pela fiscalização assídua e minuciosa da administração do Banco. Tem função de fiscalizar os atos dos administradores e de verificar o cumprimento dos seus deveres legais e estatutários, assessorando a Assembleia Geral, além de opinar sobre as demonstrações contábeis e sobre o relatório da administração. Com mandato de um ano, os conselheiros podem ser reeleitos.

MEMBROS EFETIVOS

- **Fábio Henrique Granja e Barros**
Presidente
SICOOB PLANALTO CENTRAL
- **Marcelo Martins**
Secretário
SICOOB SP
- **Ricardo Ferreira da Silva**
SICOOB CENTRAL CREDIMINAS
- **Valmir Lima Silva**
SICOOB CENTRAL BA
- **Elmo Meuer**
SICOOB CENTRAL SC/RS

MEMBROS SUPLENTE

- **Carlos Eduardo Correia Leal**
SICOOB CENTRAL BA
- **Gentil Luiz Marció**
SICOOB CENTRAL SC/RS
- **João Batista Bartoli de Noronha**
SICOOB CENTRAL CREDIMINAS
- **Carlos Alberto Pio**
SICOOB PLANALTO CENTRAL
- **Ismael Perina Júnior**
SICOOB SP

COMITÊ DE AUDITORIA

O Comitê de Auditoria é um órgão estatutário, de caráter permanente, subordinado diretamente ao Conselho de Administração. Composto por três integrantes (sendo um deles independente), com mandato de três anos, podendo haver recondução, o Comitê tem a função de assessorar o Conselho de Administração, manifestando-se sobre as demonstrações contábeis e sobre a efetividade do sistema de controles internos, do gerenciamento de riscos e das auditorias interna e independente.

- **Rubens Rodrigues Filho**
Coordenador
- **Marcos Vinicius Viana Borges**
Integrante Interno
- **Rafael Alves Horta**
Integrante Independente
- **Marco Aurélio B. de Almada Abreu**
Suplente

AUDITORIA INTERNA

As atividades de auditoria interna são exercidas por unidade específica da instituição, diretamente subordinada ao Conselho de Administração. Responsável pela nomeação e pela dispensa do chefe da atividade de auditoria interna, com supervisão do Comitê de Auditoria, a auditoria interna do Banco é realizada por profissionais treinados, com habilidades e experiências compatíveis com a responsabilidade exigida para o cargo e sua estrutura organizacional é compatível com a complexidade das atividades desenvolvidas e com o porte das entidades auditadas.

AUDITORIA INDEPENDENTE

Os serviços de auditoria independente têm por objetivo verificar a apresentação adequada das demonstrações contábeis com a realidade da sociedade, bem como revisar e avaliar os controles internos do Bancoob. A escolha e a destituição dos auditores independentes competem ao Conselho de Administração. A PriceWaterhouseCoopers (PwC) foi a empresa contratada no exercício de 2018 para execução dos trabalhos de auditoria independente.

COMITÊ DE RISCOS

O Comitê de Riscos é órgão de caráter permanente, subordinado diretamente ao Conselho de Administração do Banco. É composto por três integrantes efetivos, com mandato de três anos, podendo haver recondução. Tem a função de assessorar o Conselho de Administração para fins de gerenciamento de riscos e gerenciamento de capital, nos termos da regulamentação vigente.

- **Ricardo Simone Pereira**
Coordenador
BANCOOB
- **Ênio Meinen**
BANCOOB
- **Ari Carrion Frandoling**
SICOOB CONFEDERAÇÃO
- **Marco Aurélio B. de Almada Abreu**
Suplente
BANCOOB

COMITÊ DE REMUNERAÇÃO

O Comitê de Remuneração é um órgão estatutário, de caráter permanente, subordinado diretamente ao Conselho de Administração. É composto por três integrantes titulares, com mandato de três anos, podendo haver recondução. Tem a função de assessorar o Conselho de Administração no que concerne à implementação, à operacionalização e à gestão da Política de Remuneração de Administradores do Bancoob e de suas empresas controladas.

- **Rubens Rodrigues Filho**
- **André Giovane Canavarro Alves**
- **Betina Limone**

OUIDORIA

O componente organizacional único de Ouvidoria do Sicoob é vinculado à Presidência do Bancoob. Tem por função acolher e dar tratamento às reclamações de clientes, usuários dos produtos e serviços do Banco que não tenham sido solucionadas em primeira instância pelos canais habituais de atendimento. O trabalho realizado pela Ouvidoria auxilia no monitoramento dos processos de qualidade e boas práticas, além da observância das normas relacionadas à ética.

- **Ana Cristina Kamimura Andrade**
Ouvidora

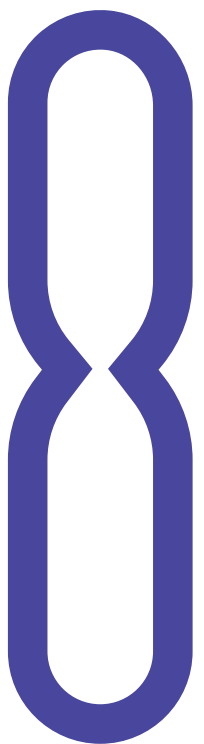
COMISSÃO DE ÉTICA

A Comissão de Ética é subordinada ao Conselho de Administração e tem como finalidade promover a gestão e o desenvolvimento da ética no Bancoob e nas empresas controladas, segundo os princípios éticos individuais

e sistêmicos definidos pelo Código de Ética do Sicoob. Composta por oito integrantes com mandato de três anos, a Comissão de Ética do Bancoob reúne-se bimestralmente para discutir assuntos relacionados ao tema, bem como analisar questões recebidas pelos canais de comunicação formalmente instituídos.

A Comissão ainda verifica oportunidades de melhorias para o ambiente ético do Bancoob e propõe o Plano de Ação Trienal, aprovado pelo Conselho de Administração para o exercício de cada ano. Desde 2012, a Comissão de Ética do Bancoob promove anualmente a Semana da Ética. Em 2018, o tema da Semana da Ética foi: “Conversando a gente se entende”. A programação contou com palestras, mesas-redondas e atividades interativas entre as áreas, com a participação de funcionários do Bancoob e das empresas parceiras.

- **Marco Aurélio B. de Almada Abreu**
Coordenador
Representante da Diretoria
- **Alex Rafael Hoffling**
Representante da Gerência Jurídica
- **Cláudio Halley David Pereira**
Representante das Empresas Coligadas
- **Elicmar Pacheco de Oliveira**
Representante dos Funcionários
- **Betina Limone**
Representante da Gestão de Pessoas
- **Michell Victor Matos Mourão**
Representante dos Funcionários
- **Miguel Ferreira de Oliveira**
Representante do Conselho de Administração
- **Rubens Rodrigues Filho**
Representante da Diretoria



**GESTÃO DE
RISCOS**

A CULTURA DE RISCOS DO BANCOOB É DISSEMINADA POR MEIO DE PROCESSOS ESTRUTURADOS, COM BASE EM TREINAMENTOS ESPECÍFICOS.

O Conselho de Administração aprova a Declaração de Apetite por Riscos (RAS), que define os níveis de riscos aos quais o Bancoob admite estar exposto. A RAS tem a finalidade de prover mecanismos de controle e monitoramento para a realização das operações e das atividades de controles

internos, gerenciamento de riscos e conformidade. Também faz parte da estrutura de gerenciamento de riscos e de capital, o Programa de Testes de Estresse (PTE). O PTE tem o objetivo de identificar impactos de eventos e circunstâncias adversas na instituição ou em seu portfólio.

GERENCIAMENTO DE RISCOS

A estrutura de gerenciamento de riscos do Bancoob, com base nas políticas, nas estratégias, nos processos e nos limites, busca identificar, mensurar, avaliar, monitorar, reportar, controlar e mitigar os riscos inerentes às suas atividades. A alocação de recursos, a definição de responsabilidades e de processos, além da aplicação das melhores práticas de gerenciamento de riscos, conferem maior transparência, eficácia e tempestividade às atividades. As estruturas de gerenciamento de riscos são compatíveis com a natureza das operações, com a complexidade dos produtos e serviços oferecidos, e proporcionais à dimensão da exposição aos riscos.

O Banco incentiva a tomada de decisão em comitês. Dessa forma, há comitês para aprovação de limites de crédito, de operações de crédito, de proposição de limites de risco de mercado, de estabelecimento de pisos de liquidez e de limites para a carteira de tesouraria. A Gestão de Riscos é regularmente auditada por estruturas de auditoria interna e independente. Além disso, todas as informações relativas à Gestão de Riscos circulam pelos órgãos executivos e de governança.

A estrutura de gerenciamento é contínua e unificada, adequada ao perfil de risco e compatível com o modelo de negócio, com a natureza das operações e com a complexidade dos produtos, serviços, atividades e processos do Bancoob. O processo de gerenciamento de riscos é segregado e a estrutura organizacional envolvida garante especialização, representação e racionalidade, existindo a adequada dissemi-

nação de informações e da cultura de Gestão de Riscos na Instituição.

Visando otimizar a delegação e a coordenação de tarefas essenciais ao gerenciamento de riscos, o Bancoob adota um modelo de três linhas de defesa, com a seguinte caracterização:

1ª linha:

Controles e gestão operacional aplicados pelas áreas que assumem riscos.

2ª linha:

Áreas específicas para desempenho das atividades de controles internos, gerenciamento de riscos e conformidade, de forma unificada.

3ª linha:

Avaliação independente pela Auditoria Interna.

Para dar suporte a essa estrutura, o Bancoob dispõe de área especializada para gerenciamento de riscos, segregada das unidades de negócios e da unidade executora da atividade de auditoria interna, com o objetivo de assegurar, de forma contínua e integrada, que os riscos sejam administrados de acordo com os níveis definidos na RAS.

Os órgãos de governança, comitês e a alta administração acompanham permanentemente as atividades e os indicadores. O Conselho de Administração é o órgão responsável por estabelecer diretrizes, políticas e alçadas para o gerenciamento de riscos; e o Comitê de Riscos (Coris) é responsável por apoiar o Conselho de Administração no desempenho de suas atribuições.

No nível executivo, o diretor para gerenciamento de riscos (CRO) é responsável pela atividade de gerenciamento de riscos. Suas atividades são acompanhadas no âmbito do Comitê de Riscos. A área responsável pelo gerenciamento de riscos está segregada das unidades de negócios e da unidade executora da atividade de auditoria interna, com o objetivo de assegurar, de forma contínua e in-

tegrada, que os riscos da Instituição sejam administrados de acordo com os níveis definidos na RAS.

O Bancoob adota mapa de interações entre riscos, publicado em manual específico, para indicar as correlações entre os riscos considerados relevantes. São considerados relevantes e acompanhados pela administração os seguintes riscos:

a) Financeiros:

- Risco de Crédito
- Risco de Mercado
- Risco de Variação das Taxas de Juros
- Risco de Liquidez

b) Não financeiros:

- Risco Operacional
- Risco Socioambiental
- Risco de Imagem
- Risco de Conformidade
- Risco de Estratégia
- Gestão de Continuidade de Negócios
- Prevenção à Lavagem de Dinheiro

GERENCIAMENTO DE CAPITAL

O gerenciamento de capital no Bancoob observa as diretrizes contidas na Política Institucional de Gerenciamento de Capital do Sicoob, à qual o Bancoob aderiu formalmente por decisão do seu Conselho de Administração.

A estrutura de gerenciamento de capital é um processo contínuo que busca:

a) realizar o monitoramento e o controle do capital pelos órgãos de governança corporativa;

b) avaliar as necessidades de capital em face dos riscos aos quais o Bancoob está exposto, bem como realizar simulações de eventos severos e de condições extremas de mercado (testes de estresse) e seus impactos no capital regulamentar;

c) planejar metas e necessidades de capital, considerando os objetivos estratégicos do Banco para o horizonte mínimo de três anos.

O diretor responsável pela estrutura de gerenciamento de capital administra e coordena a estrutura de capital em conformidade com a legislação e normas.

GERENCIAMENTO DA SEGURANÇA CIBERNÉTICA

Em decorrência da evolução do arcabouço regulatório, a Gerência de Segurança Cibernética (Gesec) foi criada, no ano de 2018, para atender a necessidade de garantir a confidencialidade, a integridade e a disponibilidade dos

dados e dos sistemas de informação.

Reflexo da Resolução nº 4.658, editada pelo Conselho Monetário Nacional em 26 de abril de 2018, e da Lei nº 13.709, de 14 de agosto de 2018, conhecida como Lei Geral de Proteção de Dados Pessoais (LGPD), a Gesec tem entre seus objetivos garantir segurança cibernética ao Bancoob, relacionando, assim, de forma direta, essas atribuições ao modelo de gerenciamento integrado de riscos aplicado pelo Banco.

A GESEC TEM ENTRE SEUS OBJETIVOS GARANTIR SEGURANÇA CIBERNÉTICA AO BANCOOB.



9

**CAPITAL
HUMANO**

A área de Desenvolvimento Humano do Bancoob reestruturou seu modelo de gestão, reforçando sua atuação estratégica na empresa. Dentre as práticas e políticas realizadas no ano, os colaboradores foram impactados por meio de:

Treinamento,
Desenvolvimento e
Educação (TD&E):

25.978

horas de treinamento

Certificações:

91

funcionários certificados

FUNCIONÁRIOS CONTRATADOS

352

BANCOOB 145 | DTVM 1 | PREVI 4 | PONTA 23 | SEGURADORA 26 | CABALBRASIL 153

FUNCIONÁRIOS DESLIGADOS

224

BANCOOB 68 | DTVM 1 | PREVI 2 | PONTA 28 | SEGURADORA 1 | CABALBRASIL 124

FUNCIONÁRIOS PROMOVIDOS

380

BANCOOB 223 | DTVM 0 | PREVI 2 | PONTA 40 | SEGURADORA 36 | CABALBRASIL 79

BOLSA DE ESTUDOS

78

BANCOOB 65 | DTVM 4 | PREVI 0 | PONTA 8 | SEGURADORA 1 | CABALBRASIL 0

TURNOVER

BANCOOB	DTVM	PREVI	PONTA	SEGURADORA	CABALBRASIL
16%	20%	15%	25%	84%	27%

Ações direcionadas a todos os funcionários: Comunicação Interna, Programa de Qualidade de Vida, Programa de Gestão do Desempenho (PGD), Semana da Ética, Semana Viver Bem e outras ações internas.

BIBLIOTECA DO CCS

Empréstimo de **1.039**
livros



Compra de **46**
novos exemplares

981
usuários

PROGRAMA DE INOVAÇÃO

Iniciado em 2018, o Programa de Inovação, com gestão compartilhada entre a área de Desenvolvimento Humano e a área de Análise de Mercado e Estudos Econômicos, desenvolve ações integradas para implementação da cultura de inovação na organização. As ações foram desdobradas por meio de construção coletiva, de forma transversal e participativa, garantindo aderência ao modelo proposto. Em 2019, novas fases do programa serão implementadas.

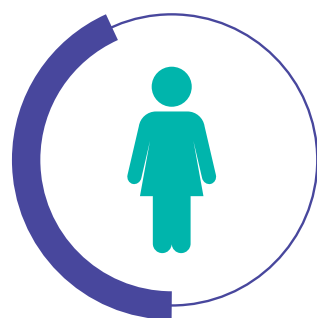
PROGRAMA MAIS

O Mais – Muitas Ações Implementadas com Sucesso – é um programa de reconhecimento e recompensa de ações inovadoras desenvolvidas e implementadas pelos funcionários, com foco na eficiência de processos, resultado financeiro, comunicação, redução de riscos, sustentabilidade e satisfação dos clientes e dos funcionários. Em 2018 foram 113 ações desenvolvidas por 228 funcionários.

	BANCOOB	PREVI	PONTA	SEGURADORA	CABALBRASIL
Quantidade de Participantes	145	11	5	6	61
Quantidade de Ações	66	7	4	2	34

O Conglomerado Bancoob considera como principal patrimônio o seu capital humano, pois reconhece que a base que sustenta os valores mais importantes do sistema cooperativista é formada pelas pessoas que o compõem. Alinhadas a esse preceito, as instituições investem na valorização de seus funcionários, por meio de um conjunto de práticas consolidadas no respeito, no reconhecimento, na empatia, na transparência e em padrões éticos, visando conjugar o alcance das metas organizacionais com a realização profissional de seus funcionários.

GÊNERO

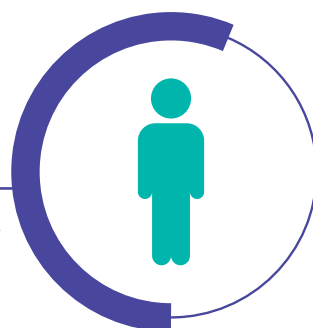


TOTAL
46% FEMININO

BANCOOB	DTVM	PREVI	PONTA	SEGURADORA	CABAL BRASIL
283	3	8	39	17	145

TOTAL
54% MASCULINO

BANCOOB	DTVM	PREVI	PONTA	SEGURADORA	CABAL BRASIL
286	4	14	44	23	218



FUNCIONÁRIOS



BANCOOB	569
DTVM	7
PONTA	83
PREVI	22
SEGURADORA	40
CABAL BRASIL	363

LIDERANÇA



75%

CARGOS DE
LIDERANÇA OCUPADOS
POR HOMENS

BANCOOB	DTVM	PREVI	PONTA	SEGURADORA	CABAL BRASIL
21	1	2	4	7	11

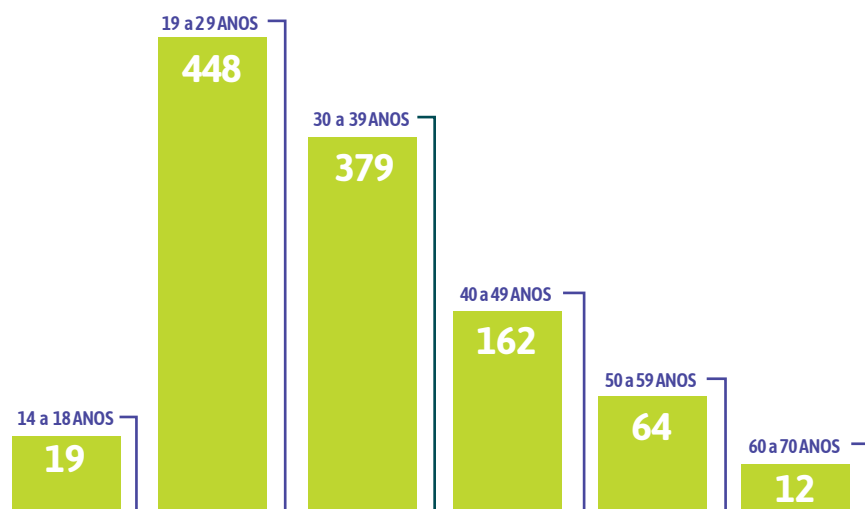


25%

CARGOS DE
LIDERANÇA OCUPADOS
POR MULHERES

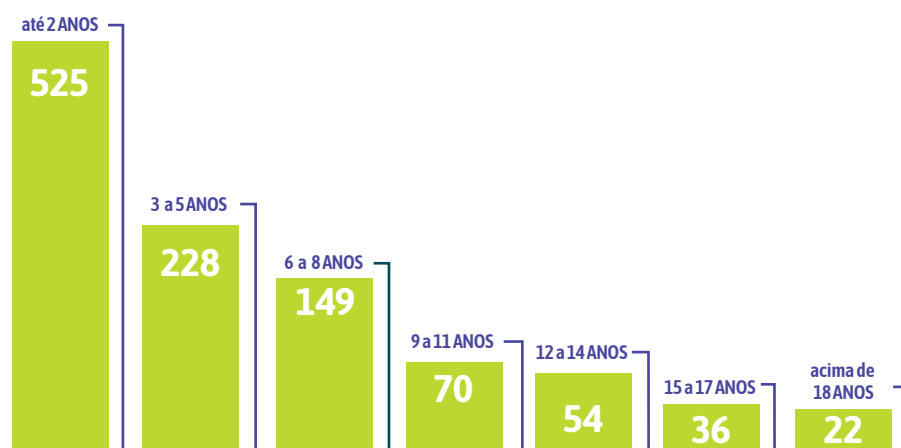
BANCOOB	DTVM	PREVI	PONTA	SEGURADORA	CABAL BRASIL
13	0	1	1	0	0

FAIXA ETÁRIA



BANCOOB	10	BANCOOB	189	BANCOOB	210	BANCOOB	104	BANCOOB	47	BANCOOB	9
DTVM	0	DTVM	1	DTVM	4	DTVM	2	DTVM	0	DTVM	0
PREVI	1	PREVI	9	PREVI	11	PREVI	0	PREVI	1	PREVI	0
PONTA	2	PONTA	35	PONTA	27	PONTA	8	PONTA	10	PONTA	1
SEGURADORA	1	SEGURADORA	10	SEGURADORA	23	SEGURADORA	5	SEGURADORA	1	SEGURADORA	0
CABAL BRASIL	5	CABAL BRASIL	204	CABAL BRASIL	104	CABAL BRASIL	43	CABAL BRASIL	5	CABAL BRASIL	2

TEMPO DE EMPRESA



BANCOOB	197	BANCOOB	126	BANCOOB	92	BANCOOB	56	BANCOOB	44	BANCOOB	34	BANCOOB	20
DTVM	2	DTVM	0	DTVM	2	DTVM	2	DTVM	1	DTVM	0	DTVM	0
PREVI	10	PREVI	12	PREVI	0	PREVI	0	PREVI	0	PREVI	0	PREVI	0
PONTA	41	PONTA	33	PONTA	6	PONTA	1	PONTA	1	PONTA	0	PONTA	1
SEGURADORA	38	SEGURADORA	0	SEGURADORA	2	SEGURADORA	0	SEGURADORA	0	SEGURADORA	0	SEGURADORA	0
CABAL BRASIL	237	CABAL BRASIL	57	CABAL BRASIL	47	CABAL BRASIL	11	CABAL BRASIL	8	CABAL BRASIL	2	CABAL BRASIL	1

ESCOLARIDADE

DOUTORADO COMPLETO

TOTAL **1**

BANCOOB 1 | DTVM 0 | PREVI 0 | PONTA 0 | SEGURADORA 0 | CABAL BRASIL 0

MESTRADO COMPLETO

TOTAL **13**

BANCOOB 10 | DTVM 0 | PREVI 3 | PONTA 0 | SEGURADORA 0 | CABAL BRASIL 0

MESTRADO INCOMPLETO

TOTAL **1**

BANCOOB 1 | DTVM 0 | PREVI 0 | PONTA 0 | SEGURADORA 0 | CABAL BRASIL 0

ESPECIALIZAÇÃO / MBA COMPLETO

TOTAL **200**

BANCOOB 152 | DTVM 4 | PREVI 6 | PONTA 8 | SEGURADORA 11 | CABAL BRASIL 19

ESPECIALIZAÇÃO / MBA INCOMPLETO

TOTAL **53**

BANCOOB 45 | DTVM 1 | PREVI 0 | PONTA 2 | SEGURADORA 0 | CABAL BRASIL 5

ENSINO SUPERIOR COMPLETO

TOTAL **390**

BANCOOB 236 | DTVM 2 | PREVI 6 | PONTA 31 | SEGURADORA 21 | CABAL BRASIL 94

ENSINO SUPERIOR INCOMPLETO

TOTAL **290**

BANCOOB 95 | DTVM 0 | PREVI 6 | PONTA 23 | SEGURADORA 6 | CABAL BRASIL 160

ENSINO MÉDIO COMPLETO

TOTAL **91**

BANCOOB 14 | DTVM 0 | PREVI 0 | PONTA 16 | SEGURADORA 0 | CABAL BRASIL 61

ENSINO MÉDIO INCOMPLETO

TOTAL **31**

BANCOOB 12 | DTVM 0 | PREVI 1 | PONTA 3 | SEGURADORA 2 | CABAL BRASIL 13

ENSINO FUNDAMENTAL COMPLETO

TOTAL **11**

BANCOOB 1 | DTVM 0 | PREVI 0 | PONTA 0 | SEGURADORA 0 | CABAL BRASIL 10

ENSINO FUNDAMENTAL INCOMPLETO

TOTAL **3**

BANCOOB 2 | DTVM 0 | PREVI 0 | PONTA 0 | SEGURADORA 0 | CABAL BRASIL 1



10

PRODUTOS
E SERVIÇOS

O Sicoob continuou sendo um importante vetor no desenvolvimento socioeconômico das comunidades pelo país. O engajamento das cooperativas em promover a justiça financeira materializou-se no amplo portfólio, ofertando produtos e serviços com preços justos e condições diferenciadas. É de acordo com as necessidades dos cooperados, com base em sua fase de vida e objetivos pessoais, que as cooperativas os auxiliam na contratação das soluções financeiras.

INVESTIMENTOS

Ao investir, coloca-se o capital para trabalhar para o investidor. O investimento pode ser a curto, médio ou longo prazo, dependendo do retorno pretendido, do risco envolvido e do objetivo, que pode ser comprar um carro ou uma casa, planos para a família, a aposentadoria ou pagar a faculdade dos filhos. O Bancoob possui opções de investimento como poupança, consórcios, Letra de Crédito do Agronegócio (LCA), Certificado de Depósito Bancário (CDB), fundos de investimento e previdência.

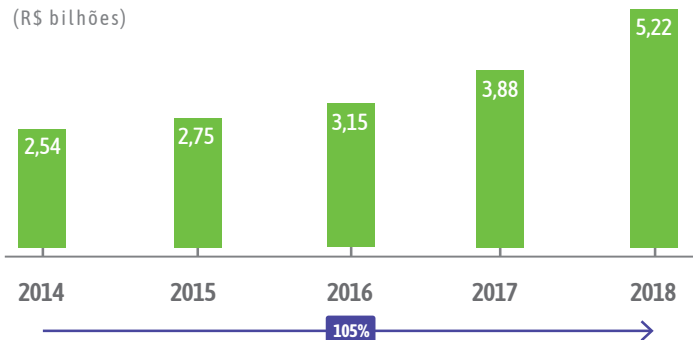
POUPANÇA

Clássico produto de investimento, a poupança é conhecida por sua liquidez diária, segurança (cobertura pelo Fundo Garantidor do Cooperativismo de Crédito – FGCoop), isenção de imposto de renda e rentabilidade garantida. A poupança gera *funding* para o financiamento do agronegócio e do crédito imobiliário, retornando, no mínimo, 60% e 10%, respectivamente.

A Poupança Sicoob apresentou crescimento durante todos os meses do ano de 2018, com um volume da captação líquida de R\$ 1,39 bilhão e um saldo de fechamento de R\$ 5,22 bilhões, o que significa uma expansão de 91,3% e 34,8% em relação ao ano anterior, respectivamente. A evolução foi expressiva a partir do segundo semestre do ano com o início da campanha nacional Poupança Premiada, que propiciou maior atratividade para o produto.

POUPANÇA

(R\$ bilhões)

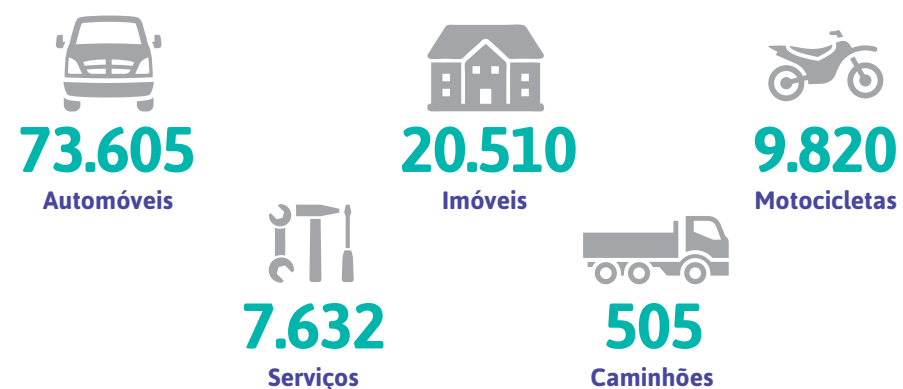


CONSÓRCIOS

Modalidade de compra com base na união de pessoas em grupos, o produto Consórcios tem a finalidade de formar poupança financiada e programada para a aquisição de bens de consumo. De forma democrática e flexível, a operação é realizada a partir da aprovação de crédito simples e descomplicado sem o pagamento de taxa de juros.

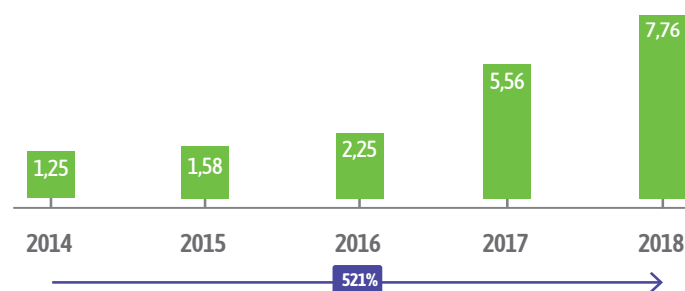
Em 2018, o Sicoob Consórcios, que já atuava no segmento de imóveis, veículos, motos e serviços, lançou seu primeiro grupo de veículos pesados, modalidade que atende a uma grande parte dos cooperados, principalmente no segmento do agronegócio. Possui uma carteira administrada de R\$ 7,76 bilhões e mais de 100 mil cotas ativas – um crescimento de 39,6% e 45,4%, respectivamente – e figura na 12ª posição nacional do segmento, mostrando a força e a solidez do consórcio do Sicoob.

CONSÓRCIOS - COTAS ATIVAS



CONSÓRCIOS - CARTEIRA COMERCIAL

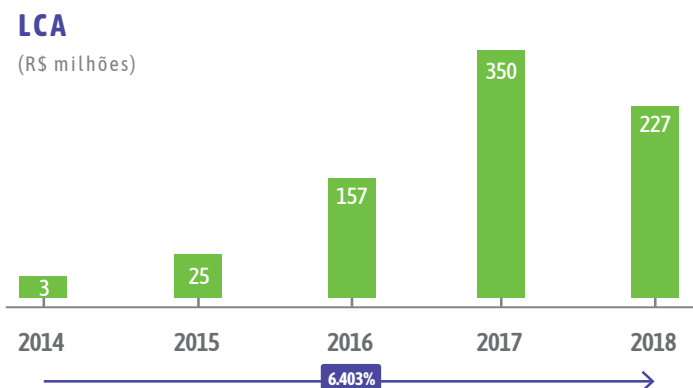
(R\$ bilhões)



LETRA DE CRÉDITO DO AGRONEGÓCIO (LCA)

A Letra de Crédito do Agronegócio (LCA) é uma modalidade de título de renda fixa que tem como lastro as operações de crédito realizadas com produtores rurais. O grande benefício desta linha de investimentos é a isenção de imposto de renda (IR) para investidores pessoa física.

No último ano, a carteira de captação do produto apresentou decréscimo de 35% em relação ao ano de 2017. Mesmo considerando baixo desempenho, grande parte dos recursos captados na LCA foram direcionados para compor a carteira de crédito rural do Bancoob, contribuindo para o financiamento e fortalecimento do setor agrícola.



CERTIFICADO DE DEPÓSITO BANCÁRIO (CDB)

O Certificado de Depósito Bancário do Bancoob (CDB Bancoob) é mais uma opção de investimento para os correntistas que buscam diversificação e segurança. A modalidade atrai investidores, correntistas da agência sede, que buscam menor risco e alta liquidez.

Investimento de renda fixa emitido pelos bancos, o CDB visa a captação de recursos para financiar operações bancárias. Além da liquidez diária, possui rentabilidade pós-fixada atrelada a um percentual do Certificado de Depósito Interbancário (CDI) e conta com a garantia do Fundo Garantidor do Cooperativismo de Crédito (FGCoop).

A carteira de CDB Bancoob apresentou crescimento de 35%, em relação ao ano de 2017, atingindo o saldo de R\$ 557 milhões. Mesmo com a manutenção da taxa Selic em patamares mínimos, o resultado é decorrente de sua rentabilidade diferenciada.

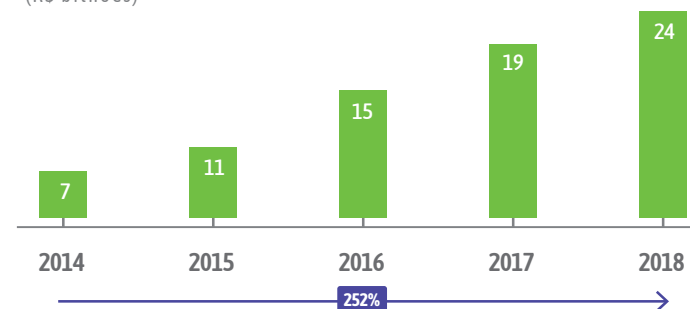
FUNDOS DE INVESTIMENTO

Geridos e administrados pela Distribuidora de Títulos e Valores Mobiliários do Bancoob (Bancoob DTVM), estes recursos são aplicados em uma categoria de ativos predefinida, de acordo com a modalidade do fundo, que pode ser de Renda Fixa, Ações, Multimercado, Câmbio, Renda Variável, entre outros.

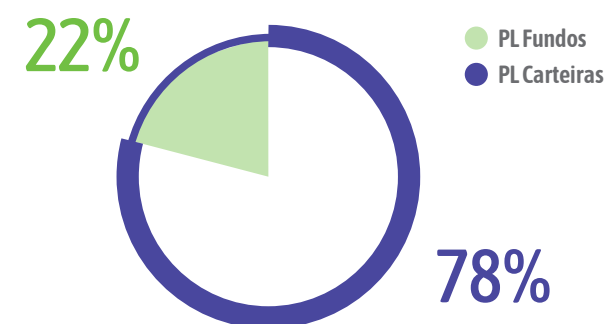
Atualmente, no portfólio do Bancoob, o único fundo disponível a funcionários e associados é o de Renda Fixa, que administra uma carteira de R\$ 591 milhões, indicando um crescimento de 42% em relação ao patrimônio do fim de 2017.

FUNDOS E CARTEIRAS - RECURSOS ADMINISTRADOS

(R\$ bilhões)



FUNDOS E CARTEIRAS - PARTICIPAÇÃO



PREVIDÊNCIA

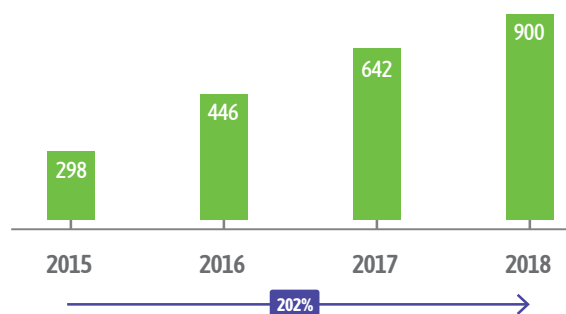
Plano de Previdência Complementar Fechado, inicialmente destinado aos cooperados e, desde 2017, aos membros com vínculo indireto ao instituidor do Sicoob, o produto Sicoob Previ foi desenvolvido de forma diferenciada a fim de permitir a formação de uma reserva financeira complementar, garantindo um futuro tranquilo, além de servir como um instrumento de planejamento sucessório.

Influenciado pelas ações comerciais desenvolvidas pelo Bancoob ao longo do ano e pelos sinais emitidos pelo governo a respeito da Reforma da Previdência Social, indicando alteração no prazo para solicitação da aposentadoria e nas regras de obtenção do benefício, o Plano Sicoob Previ apresentou, em 2018, seu melhor desempenho. Evoluindo 39% em número de participantes ativos em relação ao ano anterior e com mais de 34 mil integrantes, os novos participantes já puderam, em 2018, optar pelos novos perfis de investimento, moderado e arrojado, além do conservador, já existente.

SICOOB PREVI	2018
Participantes Ativos (quantidade)	124.802
Recursos Administrados (R\$ milhões)	900,47
Participantes x Associados (%)	3,1
Total de Recursos Portados (R\$ milhões)	60,20
Ticket médio Multipatrocinado (R\$)	1.578
Ticket médio Multi-Instituído (R\$)	145

PREVIDÊNCIA – RECURSOS ADMINISTRADOS

(R\$ milhões)



O RELACIONAMENTO DO SICOOB COM SEUS COOPERADOS PROPORCIONA BONS RESULTADOS A TODOS.

CRÉDITO

O relacionamento do Sicoob com seus cooperados proporciona bons resultados a todos, tanto às cooperativas quanto às empresas do Conglomerado Bancoob, e, principalmente, ao cooperado. Com essa visão sempre em mente, o Sicoob oferece as melhores opções de crédito. São operações de financiamentos, em que os recursos têm destinação determinada e específica, e operações de empréstimos, sem finalidade específica. São várias linhas à disposição, desde as convencionais operações de empréstimos pessoais e cheque especial até os financiamentos imobiliários, de equipamentos empresariais e rurais.

FINANCIAMENTO DE INTEGRALIZAÇÃO DE CAPITAL ÀS COOPERATIVAS

A participação de um cooperado em sua cooperativa é representada pela aquisição de cotas através da integralização de capital.

O Bancoob fornece o financiamento desse capital entre cooperativa e cooperado, a partir das linhas de Sicoob Cotas-Partes e Procapcred. São recursos que fortalecem a cooperativa, proporcionando o crescimento da sua carteira e a liberação de operações de crédito e financiamentos, viabilizando os projetos futuros do cooperado do Sicoob. A linha de Cotas-Partes apresentou crescimento de 87,1%, em relação a 2017, chegando a R\$ 266 milhões, no ano de 2018.

FINANCIAMENTO ÀS COOPERATIVAS: GIRO, ROTATIVO E ESTRUTURAÇÃO

O Bancoob oferece linhas de apoio com prazos adequados e custos competitivos, contando com recursos próprios e recursos de repasse. Visando o atendimento às demandas de crédito dos cooperados e das cooperativas, as operações financiam desde o desenvolvimento de projetos de investimento, até a comercialização de máquinas e equipamentos, além de incentivar o incremento das exportações brasileiras.

O Banco teve um grande volume de liberações no ano de 2018, chegando à marca de R\$ 203,9 milhões, com crescimento de 186,9%, comparado ao mesmo período de 2017.

OPERAÇÕES DE REPASSE COM RECURSOS DO BNDES, FCO E MAPA

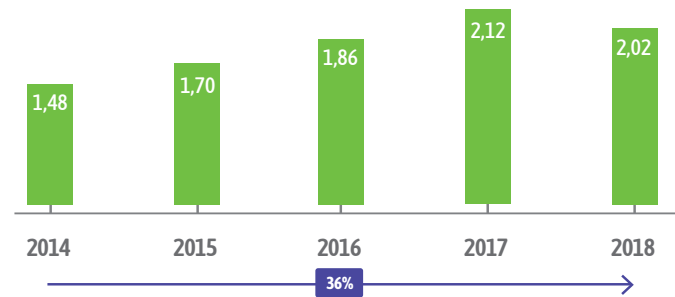
BANCO NACIONAL DE DESENVOLVIMENTO ECONÔMICO E SOCIAL (BNDES)

O ano de 2018 foi marcado pela consolidação dos investimentos no agronegócio. Com a nova conjuntura política nacional, o produtor rural resgatou a confiança em investir em sua propriedade, impulsionado não só pela facilidade na aquisição de máquinas e equipamentos, bem como pelos programas agropecuários. Além disso, a participação das cooperativas do Sicoob em feiras de tecnologia agropecuária contribuiu diretamente no incentivo aos investimentos rurais.

Nesse sentido, as linhas de investimento do BNDES apresentaram-se como uma das principais opções às demandas de investimento de longo prazo do cooperado. Em 2018, o Sicoob fechou o ano com o saldo dessa carteira superior a R\$ 2 bilhões.

CRÉDITO RURAL - BNDES FINAME

(R\$ bilhões)



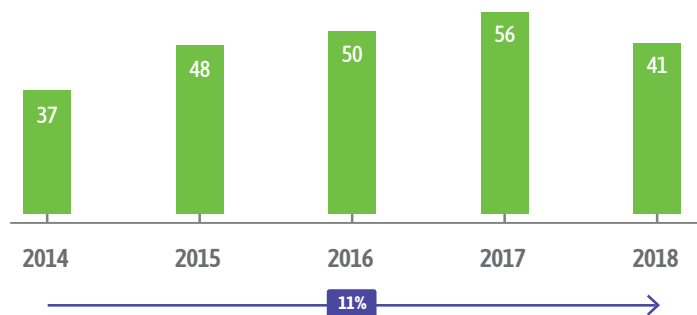
FUNDO CONSTITUCIONAL DE FINANCIAMENTO DO CENTRO-OESTE (FCO)

O trabalho desenvolvido pelo Bancoob por meio da linha de crédito do Fundo Constitucional de Financiamento do Centro-Oeste (FCO) tem sido de grande importância para o desenvolvimento socioeconômico das regiões beneficiadas pelos empreendimentos financiados pelo FCO. No entanto, esse trabalho restringe-se ao limite de crédito disponibilizado pelo Banco do Brasil para o sistema.

O ano de 2018 foi atípico para a carteira, pois a mesma ficou fechada para novas contratações, diminuindo assim o saldo devedor da carteira.

CRÉDITO RURAL - FCO

(R\$ milhões)



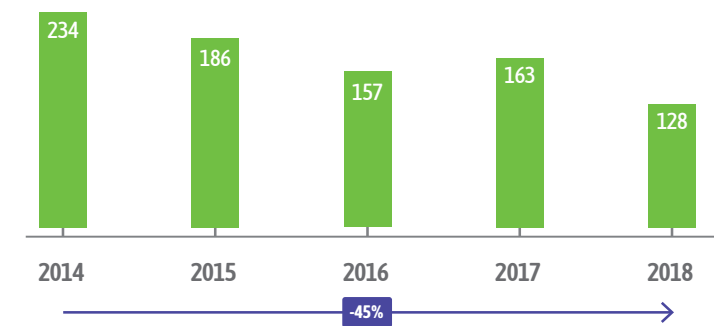
FUNDO DE DEFESA DA ECONOMIA CAFEIEIRA (FUNCAFÉ) – MINISTÉRIO DA AGRICULTURA, PECUÁRIA E ABASTECIMENTO (MAPA)

Administrado pelo Ministério da Agricultura, Pecuária e Abastecimento (MAPA), o Fundo de Defesa da Economia Cafeeira (Funcafé) tem como objetivo financiar a cadeia produtiva do café, com linhas de custeio, estocagem, aquisição de café, capital de giro para indústrias e recuperação de cafezais danificados.

Atuando como repassador, o Sicoob liberou mais de R\$ 144 milhões no ano de 2018. O emprego desse recurso é extremamente estratégico para o atendimento de nossos cooperados cafeicultores.

CRÉDITO RURAL - FUNCAFÉ

(R\$ milhões)



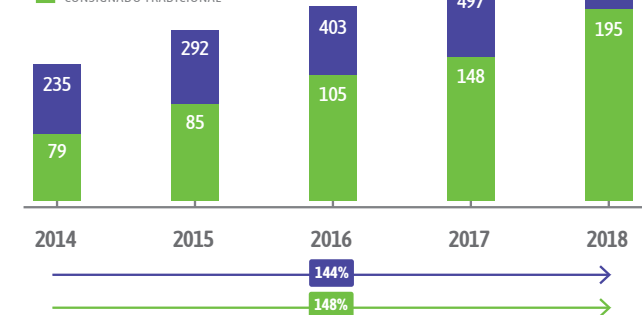
CRÉDITO CONSIGNADO

Trata-se da linha de crédito pessoal mais utilizada no mercado financeiro. Dentre suas características comerciais, destacam-se suas taxas competitivas e prazos mais adequados ao orçamento familiar. A carteira de crédito consignado Sicoob apresentou crescimento de 19,3% em relação a 2017, alcançando R\$ 769,3 milhões no ano de 2018.

CRÉDITO COMERCIAL - CONSIGNADO INSS E TRADICIONAL

(R\$ milhões)

■ CONSIGNADO INSS
■ CONSIGNADO TRADICIONAL



CRÉDITO IMOBILIÁRIO

Visando ampliar cada vez mais o portfólio de produtos e serviços financeiros disponibilizados pelo Sicoob aos cooperados, o financiamento imobiliário surge com características muito aderentes às necessidades de quem deseja adquirir sua casa própria. A carteira, por ser ainda muito nova, apresentou crescimento de 329,5% em relação a 2017, alcançando R\$ 22,4 milhões no final do ano de 2018.

CRÉDITO RURAL

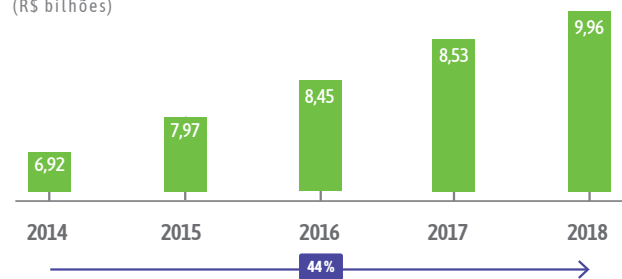
Nas últimas décadas, o Brasil assumiu posição de liderança na produção e no comércio internacional de *commodities*. Em 2018, as exportações do agronegócio superaram as importações em US\$ 87,7 bilhões. A guerra comercial entre a China e os EUA, vinculada à desvalorização do real no primeiro semestre do ano, foram fatores que refletiram diretamente nesse cenário positivo.

Assim como em 2017, no ano de 2018, observou-se um cenário de escassez de recursos controlados no mercado financeiro. Como resposta, o Bancoob estimulou o incremento das liberações com *funding* próprio. Esse recurso possui como característica principal sua flexibilidade, uma vez que permite maior liberdade nos itens financiados no atendimento da demanda do produtor rural e na facilidade da contratação pela cooperativa. Além disso, esse recurso permite que a cooperativa singular tenha um *spread* sobre a operação, dando para a cooperativa a oportunidade de ganho financeiro.

O início do Plano Safra 2018/2019 foi marcado principalmente pela queda das taxas controladas de crédito rural fixadas pelo Governo, estabelecidas entre 2,5% e 7% a.a. Esse movimento aconteceu, concomitante à manutenção da taxa Selic e à dificuldade do cumprimento das exigibilidades pelas instituições financeiras, principalmente nos bancos privados. Mesmo diante desse panorama, o portfólio rural do Bancoob, em 2018, teve crescimento nas liberações na ordem de 20%, quando comparado ao mesmo período de 2017.

CARTEIRA RURAL

(R\$ bilhões)



SERVIÇOS

Além do completo portfólio disponibilizado às cooperativas, o Bancoob e as empresas controladas esforçam-se para oferecer soluções de serviços. Esses produtos são oferecidos não apenas para os cooperados do Sicoob, como também para os sistemas cooperativos parceiros, aumentando, cada vez mais, o número de usuários finais.

CARTÕES

O portfólio de cartões oferecido pelo Bancoob atende pessoas físicas, pessoas jurídicas e oferece benefícios para todos os perfis de cooperados.

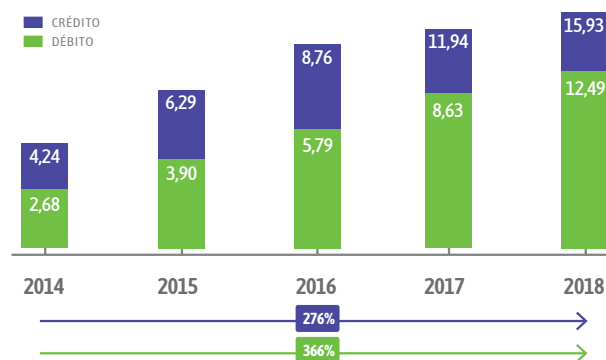
Além de permitir a realização de compras, na função crédito e débito, de forma eficiente, os portadores do Sicoobcard contam com a menor taxa de juros do mercado, melhor

cotação do dólar para compras no exterior, além de um extenso programa de prêmios e um aplicativo completo para auxiliar na gestão financeira.

Em 2018, o Bancoob alcançou a marca de 3,9 milhões de plásticos emitidos, valor 18% superior ao ano de 2017, e um faturamento total de R\$ 28,4 bilhões, crescimento de 38% em relação ao mesmo período.

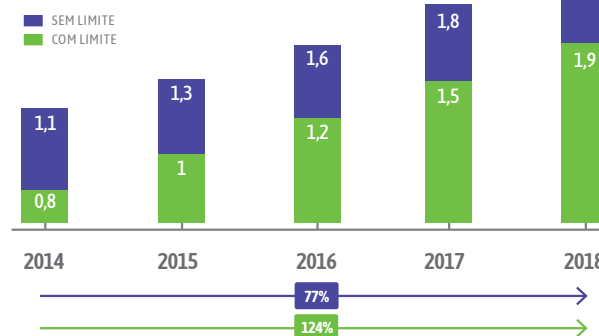
CARTÃO - FATURAMENTO

(R\$ bilhões)



PLÁSTICOS

(Quantidade - milhões)



Coopcerto Pré-pagos

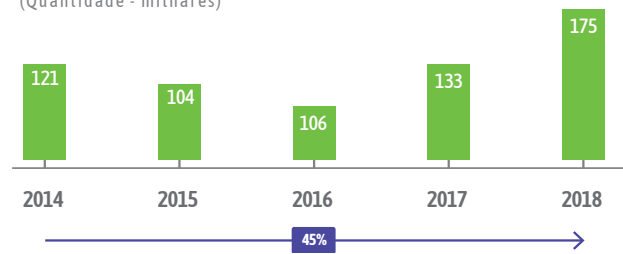
Com uma nova chancela, *layout* remodelado, nova estratégia de comunicação, melhorias no sistema, no processo de contratação, nas informações gerenciais e no atendimento, os produtos pré-pagos foram relançados em 2018, tornando a solução completa e sob medida para empresas de todos os tamanhos e segmentos.

De Refeição à Premiação, a nova plataforma de cartões oferece todas as vantagens de um cartão pré-pago. Praticidade, aceitação nas principais maquininhas do país e preço acessível, com um grande diferencial: é o único com os benefícios do cooperativismo.

Registramos um crescimento expressivo de 32% em toda a base de cartões pré-pagos, com 175,3 mil cartões emitidos. Já o faturamento cresceu 25%, totalizando R\$ 365 milhões até dezembro de 2018.

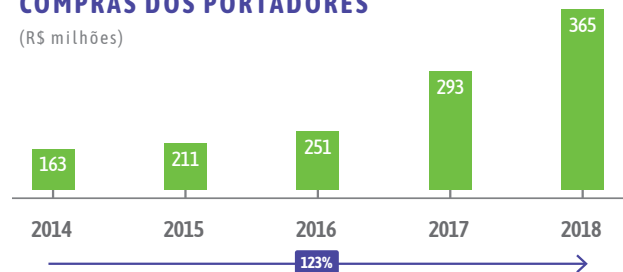
CARTÕES PRÉ-PAGOS - ATIVOS

(Quantidade - milhares)



CARTÕES PRÉ-PAGOS - COMPRAS DOS PORTADORES

(R\$ milhões)



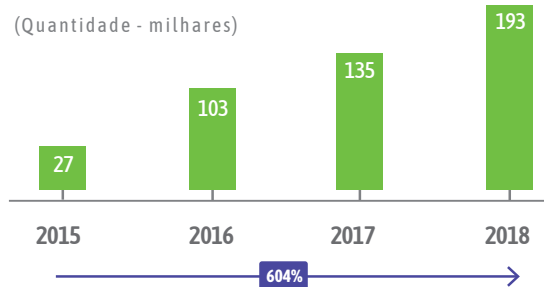
ADQUIRÊNCIA

A Sipag foi lançada há quatro anos para atender à necessidade do Sistema Cooperativo do Brasil (Sicoob) por uma solução de pagamento, sob medida, que gerasse novas oportunidades de negócios às cooperativas financeiras e aos seus cooperados. Ao longo dos anos, a Sipag agregou os mesmos serviços oferecidos pelas empresas que já estavam neste mercado e, hoje, oferece aos cooperados preços mais justos e competitivos, ausência de tarifa de adesão e soluções tecnológicas de ponta.

Em 2018, a Sipag encerrou o ano com mais de 193 mil estabelecimentos ativos e quase R\$ 30 bilhões em faturamento. Desde janeiro de 2019, as cooperativas passaram a ter autonomia para negociar os preços com os cooperados, fator que reflete diretamente na sua remuneração.

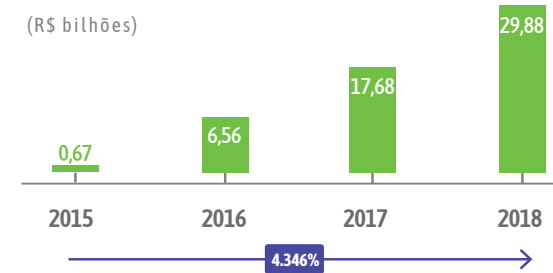
SIPAG - CREDENCIAMENTO DE ATIVOS

(Quantidade - milhares)



SIPAG - FATURAMENTO

(R\$ bilhões)



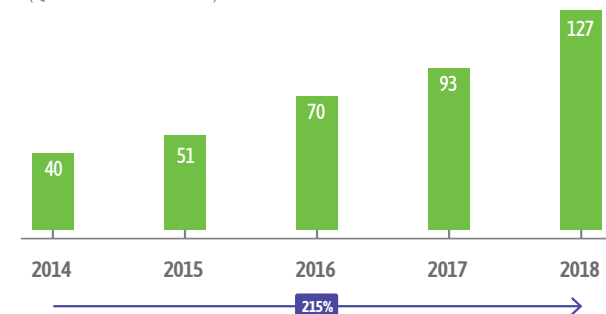
COBRANÇA

O Cobrança Sicoob é a emissão de boletos para os cooperados do Sistema que, além de fidelizar o cooperado, promove incremento de receita por meio das tarifas do produto, aumenta o saldo de depósitos à vista, pulveriza o risco de crédito e diminui o risco de inadimplência.

O volume de boletos liquidados em 2018 apresentou crescimento de 37% em relação a 2017, alcançando 127 milhões.

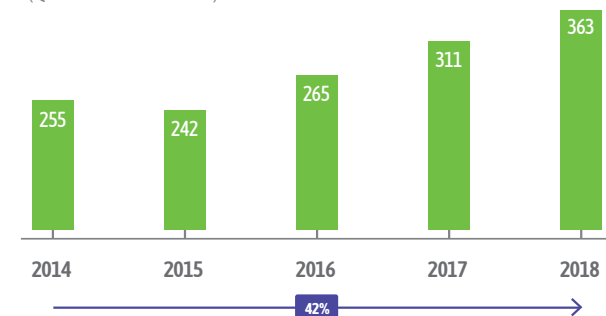
COBRANÇA - DOCUMENTOS LIQUIDADOS

(Quantidade - milhões)



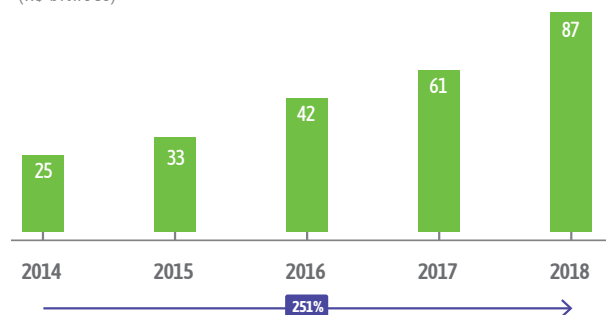
COBRANÇA - DOCUMENTOS COMPENSADOS

(Quantidade - milhões)



COBRANÇA - VALOR TOTAL LIQUIDADO

(R\$ bilhões)



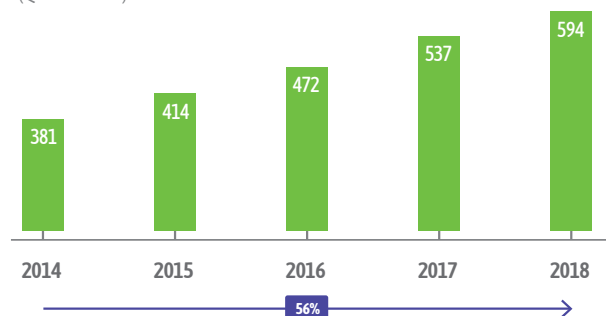
CONVÊNIOS

O Bancoob mantém contratos para prestação de serviços de arrecadação de faturas de energia elétrica, água/saneamento, telecomunicações e guias de órgãos públicos, facilitando aos cooperados o pagamento de suas faturas, tributos federais, estaduais e municipais nos caixas e canais eletrônicos. Os pagamentos também podem ser realizados por meio de débitos em conta corrente, contribuindo para a comodidade e fidelização do associado.

Em 2018, o Bancoob alcançou 594 convênios ativos, crescimento de 11% em relação ao ano anterior. Esse esforço ocorre para facilitar o dia a dia do cooperado.

CONVÊNIOS ATIVOS

(Quantidade)



SEGUROS

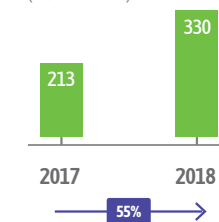
O desempenho do Sicoob em relação ao produto Seguros resultou em uma produção superior a R\$ 750 milhões em 2018, representando alta de 33% quando comparado a 2017.

A operação própria de Seguros Vida (Sicoob Seguradora), alcançou volume de R\$ 330 milhões, com mais de 130 mil vidas protegidas, 60 mil a mais do que o registrado em 2017.

Na operação de seguros patrimoniais, que se dá por meio de acordo de distribuição com seguradoras parceiras (HDI, Liberty, Mapfre, Porto Seguro/Azul, Sancor e Tokio Marine), o volume foi superior a R\$ 420 milhões, contra R\$ 350 milhões em 2017, variando 20%. Assim, percebe-se que os números revelaram uma cultura de proteção crescente no Sicoob.

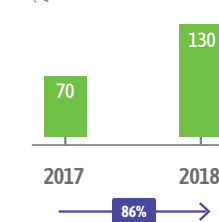
SEGUROS DE VIDA - ARRECADAÇÕES

(R\$ milhões)



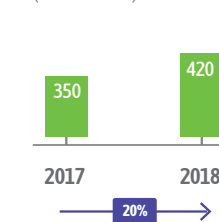
SEGUROS DE VIDA - SEGURADOS

(Quantidade - milhares)

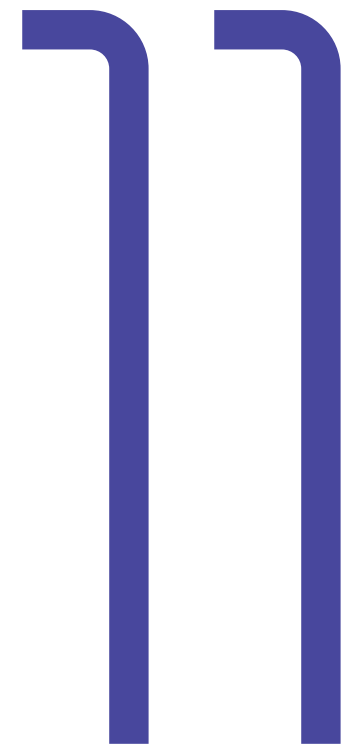


SEGUROS GERAIS - ARRECADAÇÕES

(R\$ milhões)



OS NÚMEROS REVELAM UMA CULTURA DE PROTEÇÃO CRESCENTE NO SICOOB.



PROJETOS

O ANO DE 2018 FOI MARCADO POR DIVERSOS PROJETOS. DESTACAM-SE OS SEGUINTE:



FUNDOS DE INVESTIMENTO NO VAREJO

O projeto Fundos de Investimento no Varejo é uma iniciativa de desenvolvimento contínuo que visa disponibilizar aos cooperados do Sicoob um portfólio de investimentos cada vez mais completo.

No ano de 2018 foi lançado o Sicoob Referenciado DI, o Fundo de Investimento de Renda Fixa. Para 2019 está previsto o lançamento dos fundos Multi-mercado e Ações.

aos cooperados pessoas físicas, a opção de investimento em títulos públicos federais, por meio da internet.

O Tesouro Direto no Bancoob surge como forma de complementar a carteira de investimentos já disponibilizada pelo Sicoob e de democratizar o acesso a investimentos de menor risco, liquidez diária e diferentes tipos de rentabilidade (prefixada, ligada à variação da inflação ou à variação da taxa Selic), prazos de vencimento e fluxos de remuneração.



TESOURO DIRETO

O projeto Tesouro Direto é uma iniciativa que visa disponibilizar, a partir do segundo semestre de 2019,

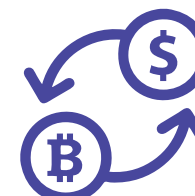
Objetivando a manutenção da perenidade e diversificação do público atendido pelo Sicoob, o projeto visa desenvolver diversos produtos e serviços



CONTA JOVEM

personalizados e customizados para apoiar as cooperativas na prospecção do público jovem.

A partir do segundo semestre de 2019, os jovens, por meio de uma solução de conta corrente digitalmente integrada, contarão com condições comerciais atrativas e alinhadas às necessidades da comunidade universitária.



CÂMBIO E COMÉRCIO EXTERIOR

O projeto objetiva oferecer aos cooperados produtos e serviços financeiros relacionados ao câmbio e ao comércio exterior.

Serão disponibilizadas as operações:

- **Câmbio Pronto** - Compra ou venda de moeda estrangeira através da contratação de câmbio para liquidação em até 2 dias úteis, contados da data da operação.

- **Adiantamento sobre Contrato de Câmbio (ACC)** - Antecipação de recursos em moeda nacional (R\$) ao exportador em fase de produção, em decorrência de uma exportação a ser realizada no futuro.

- **Adiantamento sobre Cambiais Entregues (ACE)** - Antecipação de recursos em moeda nacional (R\$) ao exportador em fase de comercialização, após o embarque da mercadoria para o exterior.

- **Financiamento à Importação (FINIMP)** - Conjunto de linhas de crédito especiais para a importação de bens de capital, máquinas, equipamentos e serviços.

- **Carta de Crédito de Importação** - Instrumento de garantia emitido pelo Bancoob, por conta e ordem do importador brasileiro, a favor do exportador estrangeiro, desde que atendidas as condições e os prazos estipulados.

- **Carta de Crédito de Exportação** - Instrumento de garantia emitido por um banco estrangeiro, por conta e ordem do importador, a favor do exportador brasileiro, desde que atendidas as condições e os prazos estipulados.

- **Cobrança Documentária** - Operação caracterizada pelo manuseio, conferência, remessa e entrega dos documentos de exportação, mediante aceite no saque, reconhecendo a dívida (cobrança a prazo) ou pagamento (cobrança à vista), conduzida por intermédio das instituições bancárias intervenientes.

Por fim, planeja-se disponibilizar as soluções de Câmbio Turismo, Cartão Pré-pago, transferências de até US\$ 3.000,00 e moeda em espécie.



NEGATIVAÇÃO

Para recuperar as dívidas de maneira ágil e simples, o serviço de negativação do Bancoob será disponibilizado pela plataforma de Cobrança Bancária no segundo trimestre de 2019. Os cooperados poderão realizar a negativação de seus boletos vencidos diretamente com o Sicoob, com menos burocracia e mais rapidez.



APLICATIVO MINHAS FINANÇAS

Na onda de transformação digital, o aplicativo Sicoob Minhas Finanças está passando por reformulação completa de funcionalidades, design e marca a fim de se tornar mais moderno e fácil de usar.

O novo aplicativo estará disponível no segundo semestre de 2019 e será integrado às contas do Sicoob (Conta Corrente, Conta Poupança e Conta Digital Yoou) e à plataforma exclusiva de educação financeira para auxiliar os usuários no aprendizado e na gestão das suas finanças pessoais.



ADQUIRÊNCIA BANCÁRIA

A aquisição bancária é um serviço que permite a cooperados e não cooperados (clientes) o pagamento de títulos e convênios, utilizando os cartões do Sicoob e de outros bancos, nos caixas das cooperativas do Sicoob e em seus correspondentes bancários. O projeto teve início em 2017 e tem previsão para ser disponibilizado a todas as cooperativas ainda em 2019.



APLICATIVO SIPAG

Em 2018, foi lançado mais uma possibilidade de gestão para os cooperados que usam a Sipag. Pelo aplicativo é possível controlar e analisar vendas por bandeira, simular e solicitar antecipações, além de obter suporte. O aplicativo é gratuito e está disponível nas lojas App Store e Google Play.

No ano de 2018, a Sipag – maquininha de cartão do Sicoob – integrou novas bandeiras no sistema e agora está preparada para receber as maiores bandeiras do mercado, conquistando ainda mais destaque no mercado de aquisição do país. As bandeiras aceitas pela Sipag são: Cabal, Master, Visa, Elo, Hiper, Amex, Sorocred, Ticket, Alelo e VR. Para 2019, estão previstas a aceitação da Sodexo e, também, de bandeiras regionais.

Em 2019, para aumentar a acessibilidade da maquininha de cartão, será lançada uma opção de baixo custo, em que o cooperado terá a opção de adquirir a máquina, evitando a necessidade de pagar o aluguel mensal, tornando-se mais acessível para os microempreendedores e profissionais autônomos.



CARTÃO BNDES AGRO

O Cartão BNDÉS Agro, lançado em fevereiro de 2018, é um produto desenvolvido pelo Bancoob em parceria com a Cabal Brasil, Sicoob Confederação e Banco Nacional de Desenvolvimento Econômico e Social (BNDÉS).

O cartão destina-se ao cooperado do Sicoob, produtor rural pessoa física, para realizar compras dos produtos e dos serviços oferecidos por meio do portal do Cartão BNDÉS, diretamente com fornecedores credenciados, com taxas e prazos mais atrativos.



CRÉDITO DIGITAL VEÍCULOS

O Sicoob disponibiliza aos seus cooperados uma oferta de crédito para financiamento de veículos por meio dos canais eletrônicos de atendimento.

Com a possibilidade de envio eletrônico de documentos, contratação e liberação digital de forma integrada com o fluxo de concessão de crédito da cooperativa, a solução facilita a aquisição de veículos novos ou usados pelos cooperados por meio do celular, sem a necessidade de deslocamento a pontos de atendimento.



PLATAFORMA DE ANTECIPAÇÃO DE RECEBÍVEIS

O novo módulo do Sisbr para antecipação de recebíveis foi disponibilizado em 2018, aprimorando o processo de concessão de crédito nessa modalidade, proporcionando mais agilidade, segurança, redução de riscos operacionais e maior autonomia aos cooperados e cooperativas.

As antecipações de recebíveis são realizadas diretamente na cooperativa ou pelo próprio cooperado por meio do Sicoobnet Empresarial, com base em cálculos dinâmicos de indicadores, características dos recebíveis e dos perfis de clientes.

Dentre as diversas funcionalidades disponíveis nessa plataforma, destacam-se a possibilidade de segregação por perfil de cliente, as parametrizações de lista de bloqueio e restrições, além das validações automáticas da remessa de recebíveis e a antecipação programada.



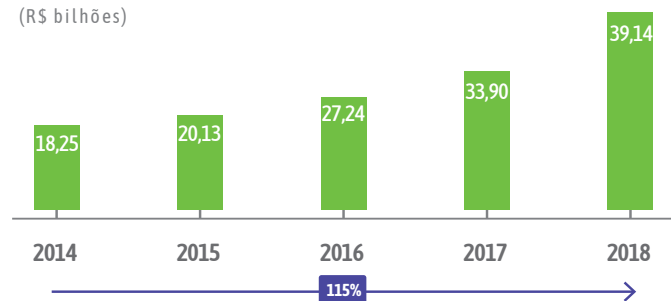
12

INFORMAÇÕES
CONTÁBEIS

INFORMAÇÕES DAS DEMONSTRAÇÕES CONTÁBEIS CONSOLIDADAS 2018

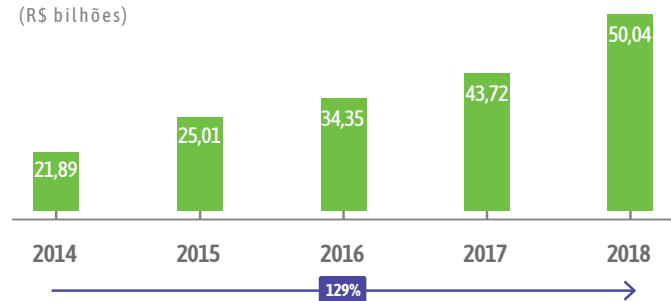
CAPTAÇÕES

(R\$ bilhões)



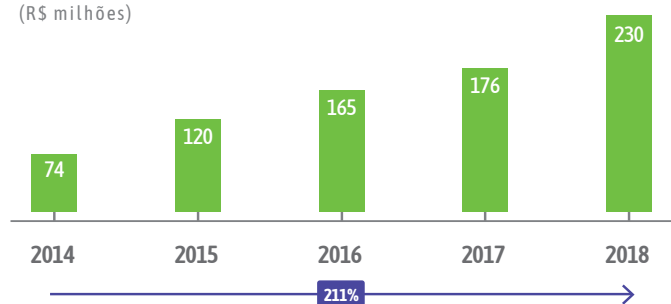
ATIVOS TOTAIS

(R\$ bilhões)



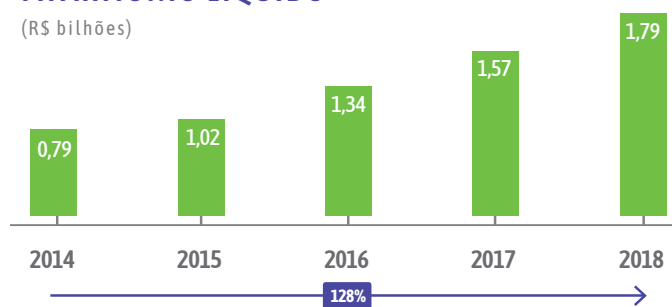
RESULTADO

(R\$ milhões)



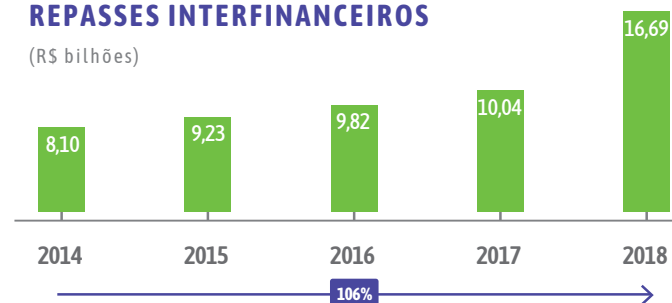
PATRIMÔNIO LÍQUIDO

(R\$ bilhões)



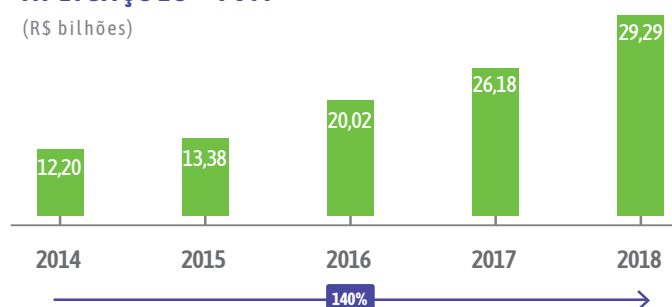
OPERAÇÕES DE CRÉDITO E REPASSES INTERFINANCEIROS

(R\$ bilhões)



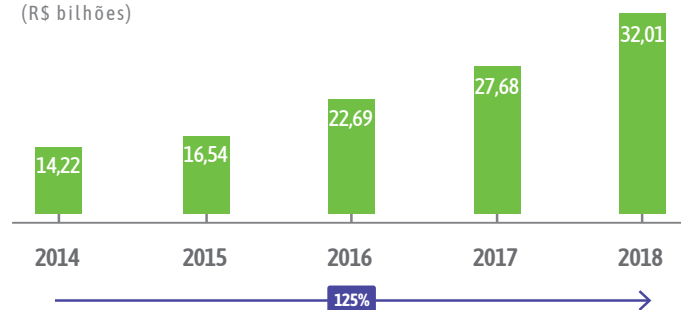
APLICAÇÕES - TVM

(R\$ bilhões)



CENTRALIZAÇÃO FINANCEIRA

(R\$ bilhões)





13

SUSTENTABILIDADE

O BANCOOB E SUAS EMPRESAS CONTROLADAS ENTENDEM QUE SUA RESPONSABILIDADE INCLUI CONDUTAS PARA MANTER E CONSERVAR O MEIO AMBIENTE.

O Bancoob e suas empresas controladas são adeptos à Política de Responsabilidade Socioambiental (PRSA), instituída por meio da Resolução CMN nº 4.327/2014. As orientações e as diretrizes da gestão de riscos socioambientais são definidas pelo Sicoob Confederação e seguidas por todas as empresas relacionadas.

A importância dada ao impacto ambiental provocado por ações corporativas no meio ambiente em um modelo cooperativo é considerada mais expressiva, pois as cooperativas, participando das demandas locais, concentram esforços para cuidar de suas co-

munidades e, assim, acabam gerindo o impacto socioambiental de uma forma mais precisa.

Além da política sistêmica citada, o Bancoob e suas empresas controladas entendem que sua responsabilidade inclui condutas para manter e conservar o meio ambiente, por isso o Conglomerado incentiva ações internas relacionadas ao tema. O Programa Mais – premiação interna que destaca ações que melhorem a rotina de trabalho e proporcionem, direta ou indiretamente, resultados para a instituição – conta com uma categoria exclusiva sobre o tema.

As instalações físicas do Bancoob também contemplam ações sustentáveis. Em 2018:

19,2
toneladas
de borra de café



DOADAS PARA A PRODUÇÃO DE FERTILIZANTES

712
cartuchos de toners vazios



ENTREGUES PARA O PROGRAMA DE RECICLAGEM

10,3
toneladas
de material reciclável



RECOLHIDAS PELA RECICLA BRASÍLIA

57,5
toneladas
de lixo não reciclável



RECOLHIDAS E DESCARTADAS EM LOCAIS AUTORIZADOS

R\$ 23 mil
economizados



PROGRAMA DE CONSCIENTIZAÇÃO

Essas ações resultaram em uma menor quantidade de lixo encaminhada aos aterros sanitários da cidade e consequente contribuição para a diminuição dos impactos ambientais.

A partir de 2019, o Sicoob passará a divulgar seu Relatório Anual de Sustentabilidade, de acordo com as dire-

trizes internacionais da Global Reporting Initiative (GRI). O documento tem por objetivo demonstrar os impactos econômicos, ambientais e sociais, a partir da prática de medir, divulgar e compartilhar seu desempenho organizacional sistêmico para o desenvolvimento sustentável.

O que é GRI?

A Global Reporting Initiative (GRI) é uma organização internacional que ajuda empresas, governos e outras instituições a compreenderem e comunicarem o impacto dos negócios em questões críticas de sustentabilidade. Mudanças climáticas, direitos humanos e problemas de corrupção são algumas dessas questões.

As diretrizes da GRI na elaboração dos relatórios ajudam a identificar os impactos das operações da organização sobre o meio ambiente, economia e sociedade civil. O objetivo é apontar informações confiáveis, relevantes e padronizadas para que as empresas avaliem oportunidades e riscos a partir desses impactos e tomem decisões mais embasadas sobre o assunto. As diretrizes são universalmente aplicáveis a empresas de todos os tamanhos, tipos e setores do mercado.

Reestruturadas em um conjunto de padrões, essa remodelagem originou os Padrões GRI de Relatório de Sustentabilidade – primeiros padrões globais para criação de relatórios de sustentabilidade. Os indicadores são dispostos em módulos inter-relacionados e representam as melhores práticas em relação aos impactos econômicos, ambientais e sociais dos negócios.

O Relatório de Sustentabilidade, além de ser a principal ferramenta do Sicoob para compartilhar sua conduta ética, transparente e responsável, é um instrumento estratégico para as cooperativas centrais e singulares, pois concentra-se nos resultados abrangentes da atuação.

Um instrumento de gestão, acompanhamento e avaliação da efetividade dos negócios, por meio de indicadores que serão monitorados e comparados, ano a ano, interna e externamente, para evoluir em todo o Sistema a agenda de desenvolvimento sustentável.

O RELATÓRIO DE SUSTENTABILIDADE É UM INSTRUMENTO DE GESTÃO, ACOMPANHAMENTO E AVALIAÇÃO DA EFETIVIDADE DOS NEGÓCIOS.



Baixe o Relatório de Sustentabilidade do Sicoob completo e conheça, em detalhes, como o Sicoob faz a diferença junto às comunidades em que atua e no Sistema Financeiro Nacional.



14

SICOOB DIGITAL

O SICOOB NÃO PARA DE EVOLUIR PARA FAZER A DIFERENÇA NA VIDA DOS COOPERADOS.

Para acompanhar o avanço tecnológico e facilitar o dia a dia dos cooperados, o Sicoob inova cada vez mais e está sempre à frente com as soluções financeiras. O usuário tem tudo na palma da mão.



SICOOBNET

Um canal de atendimento que possibilita o acesso à conta de pessoas físicas e jurídicas para realizar transações diretamente do celular.



SICOOBCARD

Aplicativo de acesso às informações do cartão. Com controle total dos gastos e aproveitamento de vantagens.



COOPCERTO

Aplicativo oficial dos cartões Coopcerto para consulta de saldo, extrato e pesquisa da rede credenciada.



SIPAG

Controle e acompanhamento para os estabelecimentos que possuem a maquininha Sipag.



REVISTA SICOOB

Revista Sicoob em versão digital, com recursos interativos, infográficos animados, galerias de foto, vídeos e links externos que proporcionam uma leitura mais dinâmica.



FAÇA PARTE

Aplicativo de abertura de contas via *smartphone*, sem fila e sem burocracia.



MINHAS FINANÇAS

Aplicativo de gestão de finanças pessoais.



SICOOB MAPAS

Um aplicativo que possibilita o envio de pontos que formam a área (gleba) a ser financiada pela cooperativa.



YOOO

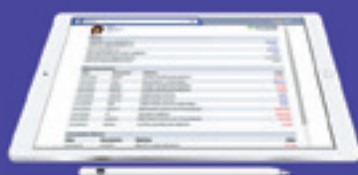
Uma conta digital para não cooperados. Permite a realização de transferências, pagamentos, acesso a cartão de débito, abertura e gestão de uma conta poupança, tudo *on-line* e direto no aplicativo.



OUTRAS OPÇÕES DE ACESSOS DIGITAIS

INTERNET BANKING

Consulta, contratação e utilização dos produtos e serviços das cooperativas pela internet em qualquer hora e lugar, com comodidade e atendimento *on-line* através de *chat*.



FACEBOOK

Consulta de saldo e extrato pelo Facebook.



SMARTWATCH

Acesso à conta corrente utilizando relógios inteligentes em plataformas IOS e Android.

SMART TV

Consulta de saldo e extrato pela Smart TV Samsung.



OUTRAS OPÇÕES DE TRANSAÇÕES DIGITAIS



ACESSO COM IMPRESSÃO DIGITAL

Utilizando a impressão digital, os correntistas não precisam de senha para acessar suas contas.



SAQUE DIGITAL

Gerando um QR Code no aplicativo é possível fazer saques em qualquer ATM, sem precisar do cartão.



PAGAMENTO DE CONTA EM PDF

O aplicativo faz a leitura automática de dados de documentos em PDF.



PAGAMENTO DE CONTAS COM CÓDIGO DE BARRAS

Não é necessário digitar o código, o aplicativo faz a leitura.



DEPÓSITO DE CHEQUES

Não precisa ir à cooperativa. Basta digitalizar a imagem do cheque para efetuar o depósito.



TRANSFERÊNCIA DIGITAL

A partir da geração de um QR Code, é possível enviar dados para realizar transferências por mensagem, de forma rápida e simples.



 **SICOOB**

15

SICOOB

NÚMEROS DO SICOOB

1 
CONFEDERAÇÃO

16 
COOPERATIVAS
CENTRAIS

451 
COOPERATIVAS
SINGULARES

2.904

PONTOS DE
ATENDIMENTO



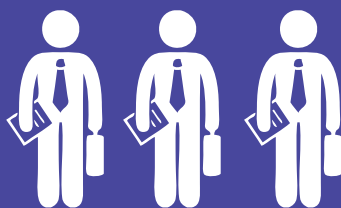
35.017

FUNCIONÁRIOS



6.049

DIRIGENTES
ESTATUTÁRIOS



4,4 milhões

COOPERADOS

20.000

Caixas Compartilhados

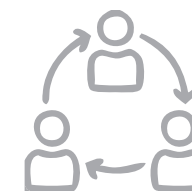


4.559

Caixas Eletrônicos

910

Correspondentes
Sicoob



Presente em

1.704

municípios



258

municípios atendidos
exclusivamente pelo
Sicoob



Accesse o Relatório do Sicoob



41º lugar

na Revista Exame
Melhores e Maiores



16

INSTITUTO
SICOOB

O Instituto Sicoob para o Desenvolvimento Sustentável – Instituto Sicoob – foi criado em 2004, por iniciativa da cooperativa singular Sicoob Metropolitana, da cidade de Maringá (PR). Até 2008, desenvolveu ações na cidade e região de influência.

Em 2009, passou a atuar em todo o estado do Paraná com ações integradas com todas as cooperativas singulares associadas ao Sicoob Central Unicoob. A partir de 2015, expandiu sua atuação para os estados do Amapá e Pará.

No ano seguinte, iniciou atividades no Rio de Janeiro e em 2018 passou a atuar em todo o território nacional, juntando-se à estrutura física do Sicoob Confederação e transferindo sua sede para Brasília (DF).

O Instituto Sicoob tem o propósito de difundir a cultura cooperativista e contribuir para a promoção do desenvolvimento sustentável das comunidades. Atua em parceria com o Sicoob Confederação e desenvolve suas ações baseadas em eixos de atuação.

EIXOS DE ATUAÇÃO



Os eixos de atuação possibilitam que as ações sociais estejam alinhadas aos objetivos estratégicos da Instituição. Este alinhamento mantém o foco e os investimentos direcionados às suas diretrizes de Responsabilidade Social e responde às perspectivas internas e externas.

Neste primeiro ano após a sua nacionalização, o Instituto Sicoob demonstrou significativos avanços em seus indica-

dores de desempenho. Os resultados são decorrentes de uma gestão focada em resultados e consciente do seu propósito de difundir o cooperativismo e promover a cidadania financeira.

Com base nessas premissas, buscando o engajamento de colaboradores voluntários e a disseminação da Cultura Cooperativista, o Instituto Sicoob alcançou 112 mil pessoas neste ano, superando o resultado de 2018 em 55,8%.

O INSTITUTO TEM COMO

FINALIDADE



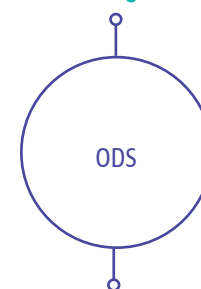
7º PRINCÍPIO DO COOPERATIVISMO

METODOLOGIA



5º PRINCÍPIO DO COOPERATIVISMO

ATUAÇÃO



OBJETIVOS DE DESENVOLVIMENTO SUSTENTÁVEL (ODS) – DEFINIDOS PELA ONU

No eixo Cooperativismo e Empreendedorismo, apresentou avanço de 51,3%, beneficiando 93 mil pessoas.

Ao difundir o cooperativismo, o Instituto gera valor, interagindo com o público e propagando a mensagem de um modelo de negócio consciente que promove justiça social. Outra relevante contribuição do Instituto Sicoob na geração de valor compartilhado está nos resultados obtidos no eixo Cidadania Financeira. Em 2018, os três programas do eixo impactaram um público de 14 mil pessoas. O Se Liga Finanças, que tem como foco prioritário as gerações Y e Z, além de receber como reconhecimento o selo para iniciativas de Educação Financeira (selo ENEF), obteve crescimento de 166% em relação ao ano anterior.

A interação do Instituto Sicoob com o público não cooperado, após sensibilização, revela interesse pelo planejamento financeiro e pela abertura da conta poupança. Ainda, na agenda de Educação Financeira, outro destaque foi a participação do Instituto

na mobilização das ações que foram realizadas durante a Semana Nacional de Educação Financeira (Semana ENEF), promovida pelo Banco Central do Brasil. As atividades coordenadas com as cooperativas, em 13 estados e no Distrito Federal, alcançaram 37 mil pessoas em ações presenciais realizadas em 167 diferentes municípios.

Ressalta-se também o sucesso da primeira edição do Edital Cooperação para o Desenvolvimento, iniciativa organizada e conduzida pelo Instituto Sicoob em parceria com o Bancoob, que viabilizou R\$ 2,3 milhões para 12 projetos culturais por meio da Lei Rouanet e 1 projeto esportivo da Lei de Incentivo ao Esporte, fomentando projetos locais e promovendo a aproximação das cooperativas com as comunidades em que atuam.



Acesse o Relatório do Instituto Sicoob



17

COOPERATIVAS
CENTRAIS ACIONISTAS
DO BANCOOB

SICOOB CENTRAL BA

Cooperativa Central de Crédito da Bahia Ltda.
Presidente: Ivo Azevedo de Brito
E-mail: presidencia@sicoob-ba.com.br
Rua Alceu Amoroso Lima, 470
10º andar - Ed. Empresarial Niemeyer
Caminhos das Árvores
41820-770 - Salvador - BA
Tel.: (71) 3340-7100

SICOOB CENTRAL CECREMGE

Central das Cooperativas de Economia de Crédito Mútuo do Estado de Minas Gerais Ltda.
Diretor-Presidente: Luiz Gonzaga Viana Lage
E-mail: secretaria@cecremge.org.br
Av. Contorno, 4.924 - 5º andar
Ed. Eliana - Serra
30110-032 - Belo Horizonte - MG
Tel.: (31) 2104-8700

SICOOB CENTRAL CECRESP

Central das Cooperativas de Crédito do Estado de São Paulo Ltda.
Presidente: Hudson Tabajara Camilli
E-mail: administracao@cecresp.coop.br
Praça Alfredo Issa, 48 - 18º andar
Conj. 181/182 - Santa Efigênia
01033-040 - São Paulo - SP
Tel.: (11) 3327-1900

SICOOB CENTRAL CREDIMINAS

Cooperativa Central de Crédito de Minas Gerais Ltda.
Presidente do Conselho de Administração: Geraldo Souza Ribeiro Filho
E-mail: presi@sicoobcrediminas.com.br
Av. Del Rey, 111 - Torre B
Bairro Caparaó
30775-240 - Belo Horizonte - MG
Tel.: (31) 3270-7601

SICOOB CENTRAL ES

Cooperativa Central de Crédito do Espírito Santo Ltda.
Presidente: Bento Venturim
E-mail: sicoob.es@sicoob.com.br
Rua Constante Sodré, 305 - Santa Lúcia
29056-310 - Vitória - ES
Tel.: (27) 3025-0100

SICOOB CENTRAL MT/MS

Central das Cooperativas de Crédito do Estado de Mato Grosso e Mato Grosso do Sul
Diretora-Presidente: Aifa Naomi Uehara de Paula
E-mail: 2008@sicoob.com.br
Rua I, Lote 6 e 7 - Quadra 18A
Loteamento Parque Eldorado
Jardim Alvorada
78048-487 - Cuiabá - MT
Tel.: (65) 3314-1100

SICOOB CENTRAL NE

Cooperativa Central de Crédito do Nordeste
Diretor-Presidente: José Evaldo Campos
E-mail: central@sicoobne.com.br
Rua Dom José Tomaz, 81
Loteamento Parque Verde
58102-833 - Cabedelo - PB
Tel.: (83) 3015-2400

SICOOB CENTRAL RIO

Cooperativa Central de Crédito do Rio de Janeiro Ltda.
Diretor-Presidente: Luiz Antônio Ferreira de Araujo
E-mail: sicoobrio@sicoobrio.com.br
Rua Rodrigo Silva, 26 - 6º andar
Centro
20011-902 - Rio de Janeiro - RJ
Tel.: (21) 2544-0761

SICOOB CENTRAL SC/RS

Cooperativa Central de Crédito de Santa Catarina e Rio Grande do Sul Ltda.
Presidente: Rui Schneider da Silva
E-mail: sicoobsc@sicoobsc.com.br
Rua Tenente Silveira, 94 - 3º andar
Centro
88010-300 - Florianópolis - SC
Tel.: (48) 3261-9000

SICOOB CENTRAL UNICOOB

Central das Cooperativas de Crédito Unicoob
Diretor-Presidente: Marino Delgado
E-mail: diretoria@sicoobunicoob.com.br
Av. Duque de Caxias, 882
Sobreloja 2 - Novo Centro
87020-025 - Maringá - PR
Tel.: (44) 3032-7777

SICOOB GOIÁS CENTRAL

Cooperativa Central de Crédito de Goiás Ltda.
Presidente: Marcelo Baiocchi Carneiro
E-mail: central@sicoobgoias.com.br
Rua 15, 1.250 - Setor Marista
74150-020 - Goiânia - GO
Tel.: (62) 3523-8100

SICOOB NORTE

Cooperativa Central de Crédito do Norte do Brasil
Presidente: Ivan Capra
E-mail: sicoobnorte@sicoobnorte.com.br
Av. Nações Unidas, 555
Nossa Senhora das Graças
76804-175 - Porto Velho - RO
Tel.: (69) 2181-1007

SICOOB PLANALTO CENTRAL

Central das Cooperativas de Economia e Crédito do Planalto Central Ltda.
Diretor-Presidente: José Alves de Sena
E-mail: sicoob@sicoobplanaltocentral.coop.br
SIG, Quadra 6 - Lote 2080 - 2º andar
70610-460 - Brasília - DF
Tel.: (61) 3204-5000

SICOOB SP

Cooperativa Central de Crédito do Estado de São Paulo Ltda.
Diretor-Presidente: Henrique Castilhanos Vilares
E-mail: contato@sicoobsp.coop.br
Av. Costábile Romano, 1.271
Ribeirânia
14096-380 - Ribeirão Preto - SP
Tel.: (16) 3456-7401

SICOOB UNI

Central Sicoob Uni de Cooperativas de Crédito
Presidente: Clidenor Gomes Filho
E-mail: uni.centraisicoobuni@unisicoob.com.br
Av. República do Líbano, 936 - 1º andar
Setor Aeroporto
74070-040 - Goiânia - GO
Tel.: (62) 4013-3700

SICOOB UNIMAIS

Cooperativa Central de Economia e Crédito Mútuo
Presidente: Felipe Magalhães Bastos
E-mail: secretaria.2013@sicoob.com.br
Rua do Paraíso, 41 - Paraíso
04103-000 - São Paulo - SP
Tel.: (11) 3252-5210



18

EDITORIAL

Superintendência de Gestão Estratégica (SUEST)

COORDENAÇÃO E EDIÇÃO

Rodrigo Guimarães de Araújo

Coordenação

Anna Carolina Bergami Fragali

Coordenação e edição

Juliana Diniz Evangelista

Coedição

Thainá Targino Araujo da Paixão

Coedição

PROJETO GRÁFICO, ILUSTRAÇÕES E REVISÃO DE TEXTO

Loggia Comunicação Planejada

VERSÃO ELETRÔNICA

bancoob.com.br/publicacoes



Contribuíram para esta edição do Relatório os funcionários do Bancoob, da Cabal Brasil, da Ponta Administradora de Consórcios, do Bancoob DTVM, do Sicoob Seguradora, da Fundação Sicoob Previ, do Instituto Sicoob e do Sicoob Confederação.

